

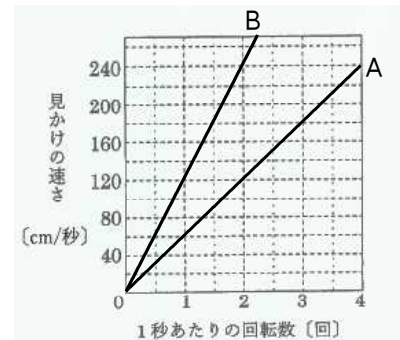
解答

- ① (1) ク
 (2) キ
 (3) ウ
 (4) ア
 (5) カ
 (6) イ
 (7) オ
 (8) エ

- ② あ 道管 い 気孔 う 糖 え 師管 お デンプン か 呼吸 き 対照
 ア B イ B ウ A エ D オ B カ A キ B ク C ケ D コ B
 サ C シ D ス B セ A ソ C タ A チ C ツ B テ A ト B
 ナ D ニ B ヌ B ネ C ノ C ハ D

- ③ 問1 あ ア い 4 う 15 え 0.5 お 2 か 90
 問2 30
 問3 図①

- ④ 問1 7.3
 問2 2つの水溶液を混合したとき、温度上昇の割合は 100cm^3 あたり 6.90°C で体積に関係無く一定である。2つの水溶液を同じ体積で混合したときに温度が 6.90°C 上昇するので、過不足なく中和していると判断できるから。
 問3 ① 5.5 ② 5.5
 問4 中和反応後も余っているから
 問5 ③ 30.3 ④ 16.5 ⑤ 24.8



(図①)