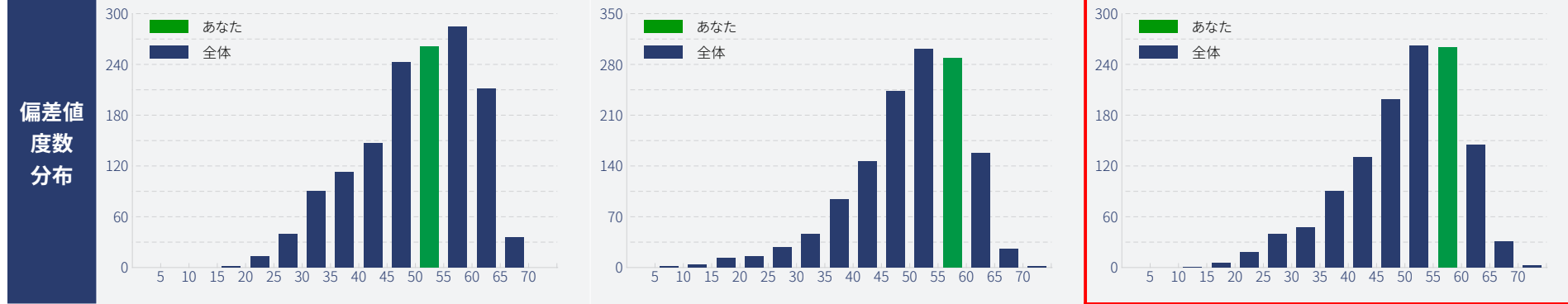


個人成績表

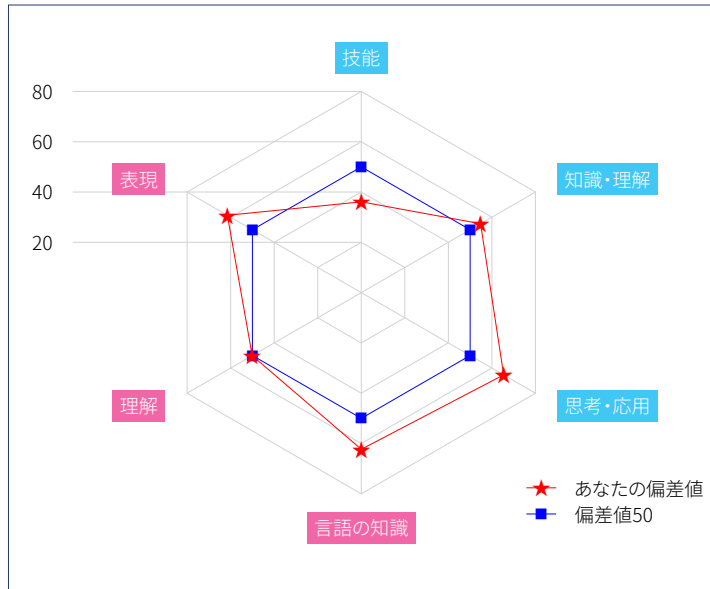
成績記録

教科	第1回				第2回				第3回			
	得点/満点	平均点	偏差値	順位/受験者数	得点/満点	平均点	偏差値	順位/受験者数	得点/満点	平均点	偏差値	順位/受験者数
総合												
算数	77/100	70.0	53.6	618 / 1,440	71/100	58.3	57.9	282 / 1,367	79/100	70.4	54.8	422 / 1,229
国語	57/100	57.0	49.9	757 / 1,440	76/100	72.2	52.1	692 / 1,367	77/100	58.0	59.4	214 / 1,229
2教科	134/200	127.0	51.7	704 / 1,440	147/200	130.5	55.4	442 / 1,367	156/200	128.4	58.0	270 / 1,229

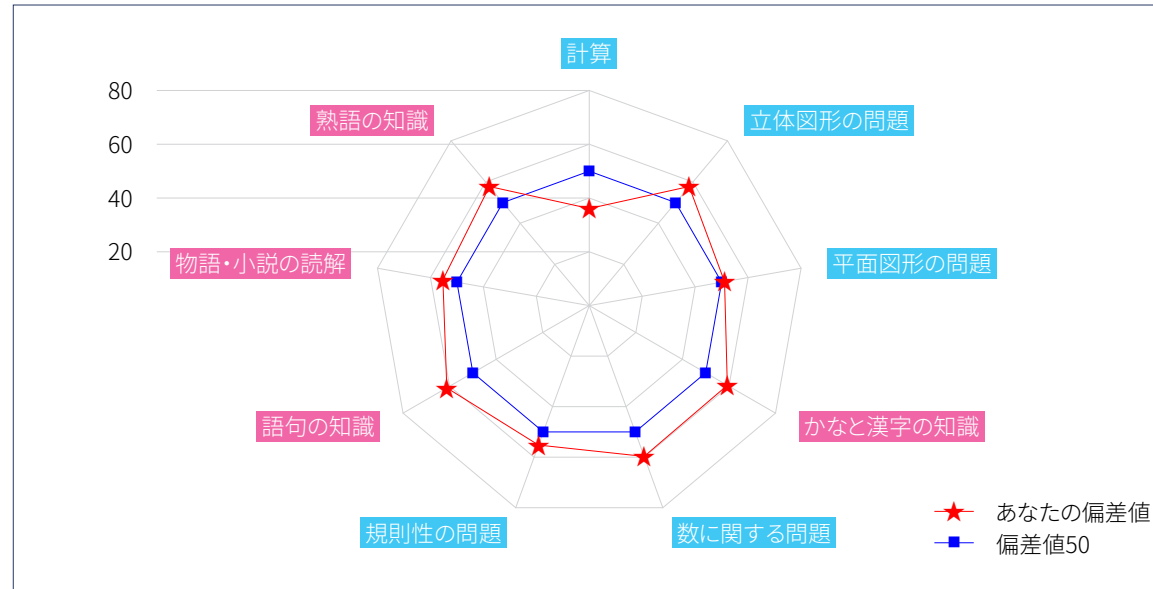


※ 年長生は第2回・第3回、3年生は第1回・第2回の実施となります。

学習目標偏差値レーダー



領域別偏差値レーダー



学習領域	配点	平均点	正答率	得点	偏差値	20	50	80
計算	20	16.6	83.0	12	36.1			
立体図形の問題	15	11.0	73.7	15	57.8			
平面図形の問題	12	8.6	71.9	9	51.1			
かなと漢字の知識	24	16.3	68.0	21	59.3			
数に関する問題	24	15.6	65.0	21	59.7			
規則性に関する問題	29	18.5	63.8	22	55.2			
語句の知識	12	7.3	61.3	12	61.2			
物語・小説の読解	52	28.3	54.4	35	55.3			
熟語の知識	12	6.0	50.3	9	57.8			

保護者様へのメッセージ

リトルスクールオープンテストにご参加いただきまして、誠にありがとうございました。
このテストでは、順位や偏差値だけでなく間違えた問題の正答率を確認してみてください。正答率が高い問題が不正解だった場合には必ず解き直し、できるようにしておきましょう。大勢の中で受けるテストに慣れていないために緊張して解けるはずの問題が解けていないお子さまもいらしたと思います。ご家庭でしっかりと答えが出せていたらそのことをほめてあげ、「次はきっとできる。チャレンジするのが楽しみだね。」と声をかけてあげてください。
今後も四谷大塚で良い学習習慣を身につけて学力の土台となる基礎学力を定着させましょう。

領域別成績

背景が青いところは正答率が30%以下であなたが正解した問題、赤いところは正答率が80%以上であなたが不正解だった問題を表しています。

大問	設問	領域・内容	結果	配点	正答率	0	50	100
1	(4)	計算・かけ算	○	2	96.0			
2	(3)	規則性に関する問題・単位	○	2	94.7			
1	(5)	計算・□を求める計算	○	2	94.1			
2	(4)	規則性に関する問題・単位	○	2	93.0			
4	(2)	平面図形の問題・図形を選ぶ	○	3	91.0			
1	(2)	計算・ひき算	×	2	90.8			
1	(1)	計算・たし算	○	2	90.7			
3	(1)-1	数に関する問題・買い物	○	3	90.4			
1	2	漢字の筆順・心	○	3	90.3			
1	(3)	計算・たし算	×	2	90.0			
4	1	熟語づくり・公園	○	3	89.7			
5	(2)	立体図形の問題・展開図	○	3	89.3			
3	(1)-3	数に関する問題・買い物	○	3	87.6			
5	4-あ1	物語文・出し物について	○	3	87.5			
3	(2)-1	規則性に関する問題・時刻と時間	○	3	85.0			
4	(1)	平面図形の問題・図形を選ぶ	○	3	83.6			
1	(8)	計算・たし算ひき算	×	2	83.4			
1	1	漢字の筆順・当	○	3	83.0			
1	(9)	計算・計算の順序	○	2	82.6			
3	(1)-2	数に関する問題・買い物	○	3	81.6			
1	3	漢字の筆順・点	○	3	80.9			
3	(2)-2	規則性に関する問題・時刻と時間	×	3	80.7			
5	4-あ2	物語文・出し物について	○	3	79.0			
1	(6)	計算・かけ算	○	2	78.8			
2	(1)	規則性に関する問題・単位	○	2	78.0			
3	(3)	数に関する問題・マーク	○	3	76.5			
1	(7)	計算・□を求める計算	○	2	76.4			
3	(2)-3	規則性に関する問題・時刻と時間	○	3	74.2			
6	(1)	数に関する問題・グラフ	×	3	73.5			
5	(3)	立体図形の問題・展開図	○	3	73.3			
5	4-あ3	物語文・出し物について	○	3	72.1			
2	3	慣用句・はなが高い	○	3	71.6			
5	(4)	立体図形の問題・展開図	○	3	71.6			
5	5-あ1	物語文・はずかしくなった理由	○	3	70.7			
5	1-あ2	物語文・店の名前	○	3	69.9			
5	(5)	立体図形の問題・展開図	○	3	68.1			
5	1-あ1	物語文・店の名前	○	3	67.7			
5	2	物語文・とうさんの答え	○	4	67.7			
3	2	四字熟語・百発百中	○	3	67.5			
2	(2)	規則性に関する問題・単位	○	2	67.2			
4	2	熟語づくり・広大	○	3	67.2			
5	(1)	立体図形の問題・展開図	○	3	66.3			
3	1	四字熟語・十人十色	○	3	65.4			
4	(4)	平面図形の問題・図形を選ぶ	○	3	64.2			
4	3	熟語づくり・交通	○	3	63.7			
7	(1)	規則性に関する問題・テープ	○	4	62.5			
2	1	慣用句・へそをまげる	○	3	61.5			
4	4	熟語づくり・光線	○	3	59.0			
3	3	四字熟語・一長一短	○	3	58.4			
5	3-B	物語文・語句の意味「すじがいい」	○	3	57.2			
2	2	慣用句・まゆをひそめる	○	3	56.7			
5	5-い	物語文・にげだしたいと感じた理由	○	4	56.6			
6	(2)	数に関する問題・グラフ	○	3	55.7			
2	4	慣用句・うでがなる	○	3	55.4			
4	(3)	平面図形の問題・図形を選ぶ	×	3	48.8			
1	(10)	計算・□を求める計算	×	2	46.8			
5	1-い1	物語文・店の説明	○	3	42.1			
5	1-い2	物語文・店の説明	×	3	42.1			
5	6-あ	物語文・あてはまらないもの	×	4	38.4			
5	3-A	物語文・語句の意味「はりめぐらされた」	×	3	36.4			
6	(4)	数に関する問題・グラフ	○	3	34.0			
5	5-あ2	物語文・はずかしくなった理由	○	3	32.9			
5	4-い	物語文・学校のできごと	×	3	29.8			
5	6-い	物語文・結衣の気持ち	×	4	29.2			
7	(3)	規則性に関する問題・テープ	×	4	28.6			
7	(2)	規則性に関する問題・テープ	○	4	25.0			
6	(3)	数に関する問題・グラフ	○	3	20.5			
3	4	四字熟語・再三再四	×	3	10.0			
4	5	熟語づくり・行楽	-	3	10.0			