

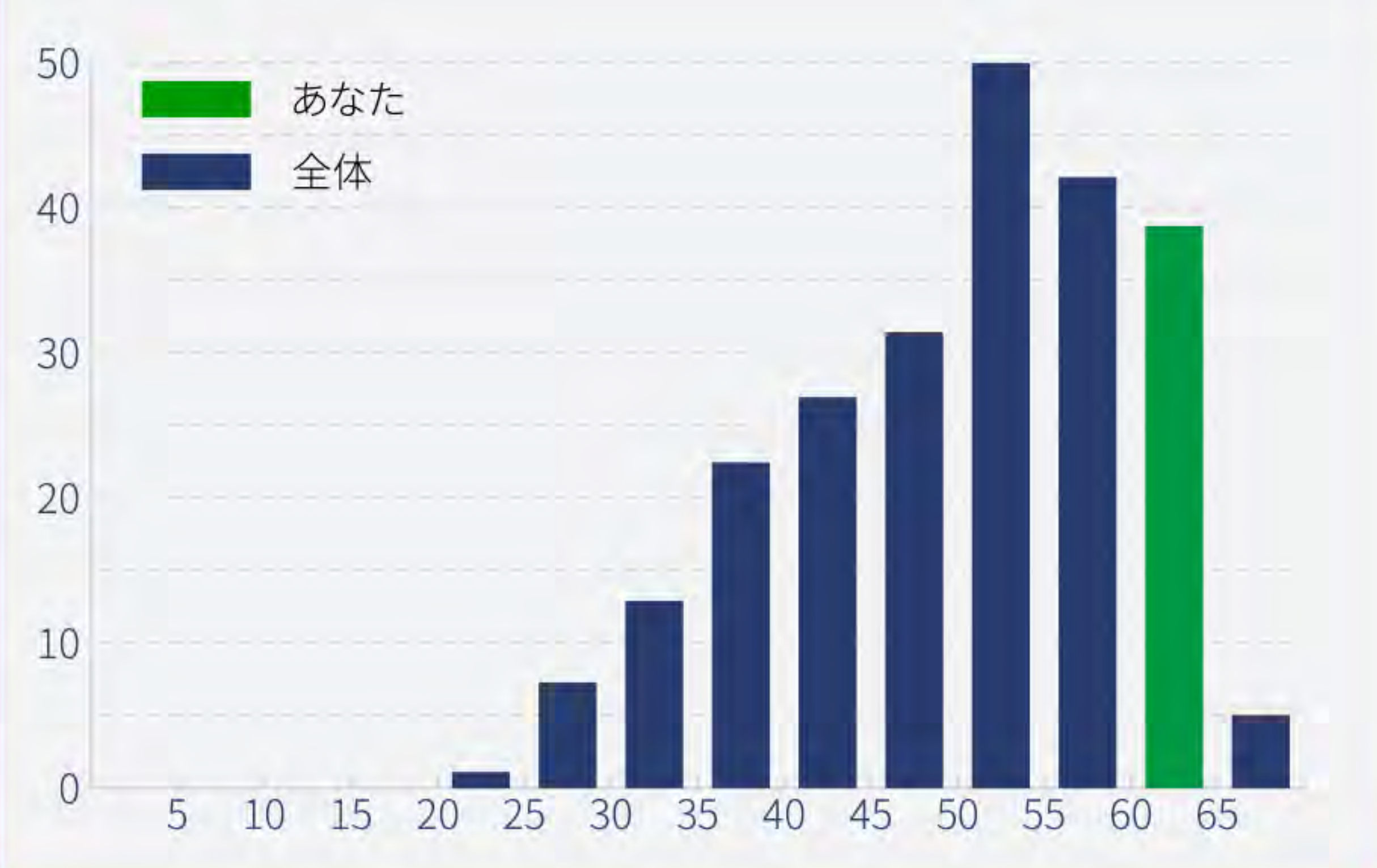
個人成績表

年長生 第2回リトルスクールオープンテスト

四谷 太郎 様

成績記録

教科	得点/満点	平均点	偏差値	順位/受験者数	第2回(2019年6月30日)				第3回(2019年12月1日)			
					得点/満点	平均点	偏差値	順位/受験者数	得点/満点	平均点	偏差値	順位/受験者数
総合					97/100	70.9	64.8	10/424				
算数												
国語												
2教科												



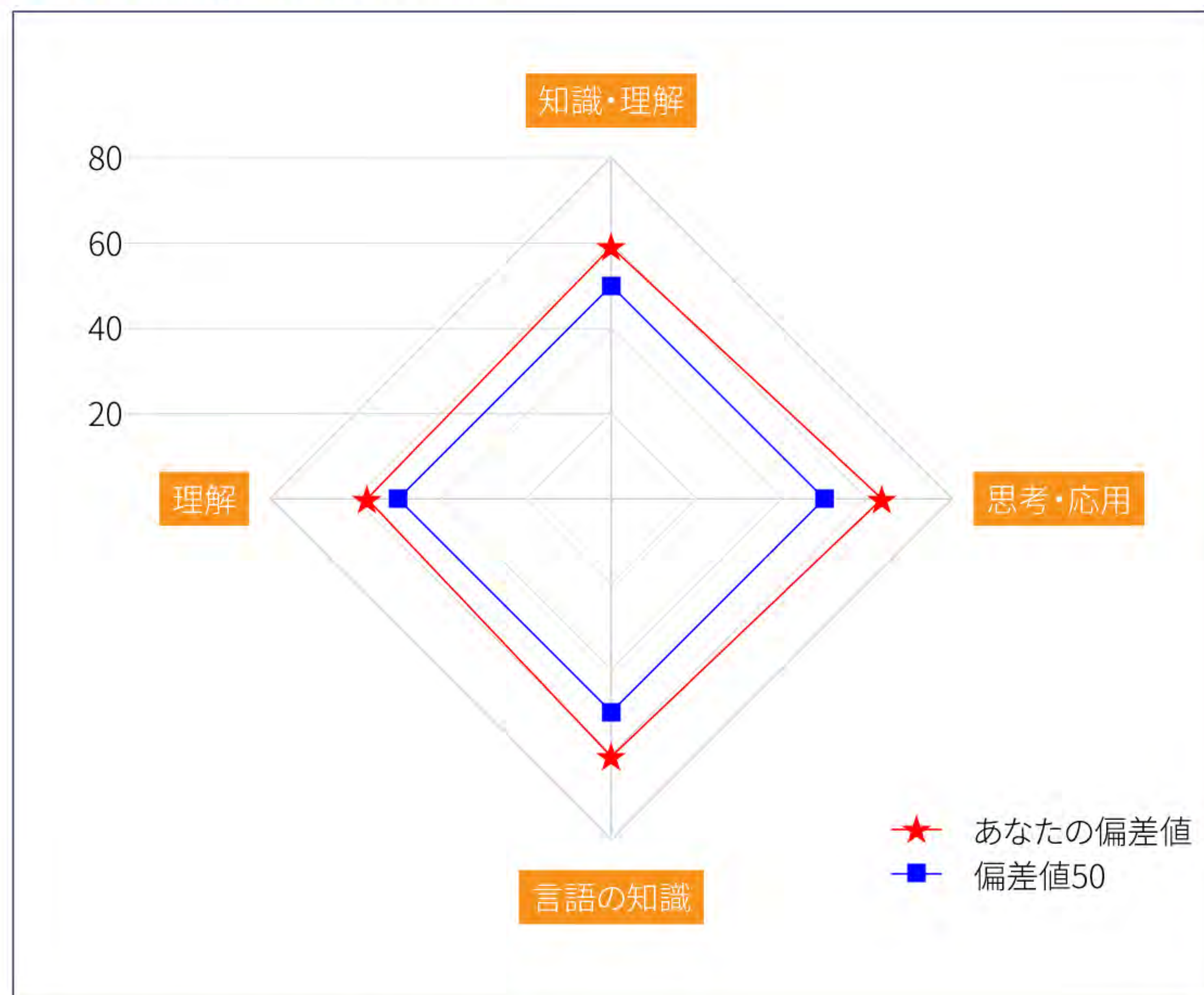
※ 年長生は第2回・第3回、3年生は第1回・第2回の実施となります。

領域別成績

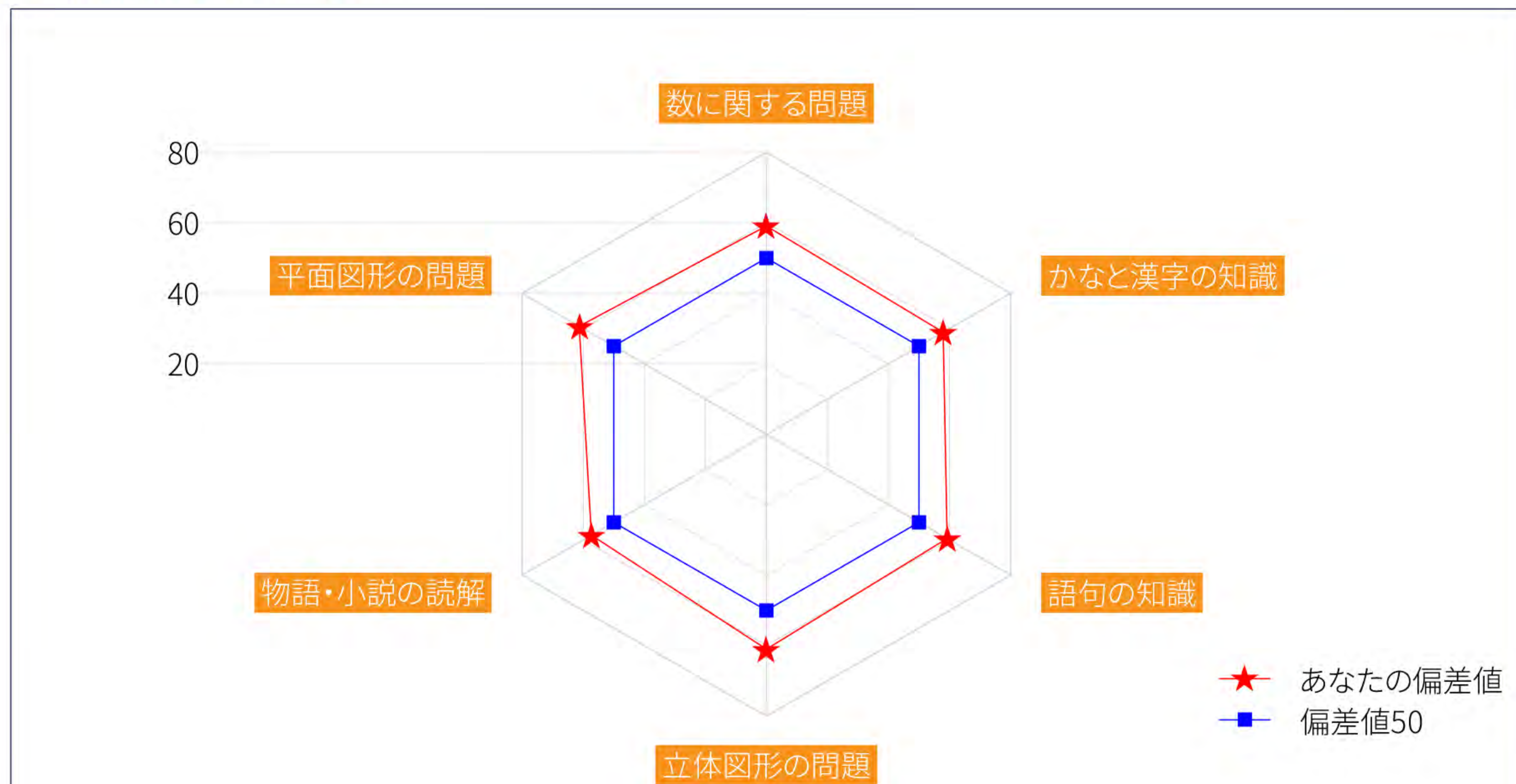
背景が青いところは正答率が30%以下であなたが正解した問題、赤いところは正答率が80%以上であなたが不正解だった問題を表しています。

大問	設問	領域・内容	結果	配点	正答率	0	50	100
2	1	数に関する問題・数を数える「7」	○	5	97.1			
2	2	数に関する問題・数を数える「11」	○	5	95.2			
1	1	ひらがな・動物の名前「かば」	○	4	92.9			
2	3	数に関する問題・数を数える「16」	○	5	91.7			
4	2	身の回り・仲間「種類」	○	3	91.5			
1	2	ひらがな・動物の名前「たぬき」	○	4	91.5			
4	1	身の回り・仲間「空を飛ぶ乗り物」	○	3	90.3			
7	4	聞き取り問題・何をして遊んだか	○	4	87.5			
4	3	身の回り・仲間「掃除用具」	○	3	84.9			
3	1	数に関する問題・数の合成「4+4」	○	4	80.6			
1	5	ひらがな・動物の名前「おっとせい」	○	4	80.1			
4	5	身の回り・仲間「家庭用電気器具」	○	3	78.7			
6	1	立体図形・積み木の数が同じもの	○	3	76.1			
1	3	ひらがな・動物の名前「くじゃく」	○	4	73.8			
1	4	ひらがな・動物の名前「だちょう」	○	4	62.7			
3	3	数に関する問題・数の合成「2+6」	○	4	59.9			
5	2	平面図形・パズル	○	5	58.9			
6	2	立体図形・積み木の数が同じもの	○	3	56.3			
3	2	数に関する問題・数の合成「3+5」	○	4	55.6			
7	2	聞き取り問題・クッキーの形	×	4	54.9			
7	1	聞き取り問題・お話に合う箱	○	4	53.3			
6	4	立体図形・積み木の数が同じもの	○	3	51.6			
6	3	立体図形・積み木の数が同じもの	○	3	51.4			
5	1	平面図形・パズル	○	5	45.5			
4	4	身の回り・仲間「夏に関係する物」	○	3	36.3			
7	3	聞き取り問題・クッキーの数	○	4	31.1			

学習目標偏差値レーダー



領域別偏差値レーダー



保護者様へのメッセージ

リトルスクールオープンテストにご参加いただきまして、誠にありがとうございました。
このテストでは、順位や偏差値だけでなく間違えた問題の正答率を確認してみてください。正答率が高い問題が不正解だった場合には必ず解き直し、できるようにしておきましょう。大勢の中で受けるテストに慣れていないために緊張して解けるはずの問題が解けていないお子さまもいらしたと思います。ご家庭でしっかりと答えが出せていたらそのことをほめてあげ、「次はきっとできる。チャレンジするのが楽しみだね。」と声をかけてあげてください。
今後も四谷大塚で良い学習習慣を身につけて学力の土台となる基礎学力を定着させましょう。

学習領域	配点	平均点	正答率	得点	偏差値	20	50	80
数に関する問題	27	22.0	81.6	27	59.1			
かなと漢字の知識	20	16.0	80.2	20	57.9			
語句の知識	15	11.4	76.3	15	59.2			
立体図形の問題	12	7.0	58.9	12	61.0			
物語・小説の読解	16	9.0	56.7	12	57.3			
平面図形の問題	10	5.2	52.2	10	61.3			