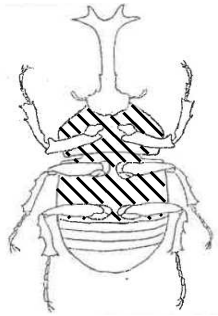


解答

- ① 問1 ③
 問2 ⑤
 問3 ③
 問4 式 $60 \div 240 = 0.25$ 答え 0.25
 問5 式 $43 \times 2 \div 0.25 = 344$ 答え 344
 問6 式 $344 \times (0.25 \times 2) \div 2 = 86$ 答え 86

- ② 問1 A 呼吸 B 光合成 C 上回る
 問2 ②
 問3 図 下図 理由 昆虫の足はすべて胸部からはえているから。



- 問4 ③
 問5 ①, ⑥

- ③ 問1 (1) 気化
 (2) A にくい B ふっとう C 高く
 問2 ①
 問3 空気中の水蒸気が冷えて水滴がついた。
 問4 (1) A 9.2 B 100
 (2) 式 $\{17 \times \frac{50}{100} + (100 - 94)\} \div 17 \times 100 = 85.2 \dots$ 答 85
 (3) 式 $17 \times \frac{50}{100} - 17 \times \frac{50}{100} \times \frac{0.5}{1} = 4.25, 100 - 4.25 = 95.75$ 答 95.75

- ④ 問1 (1) ④
 (2) ⑥
 問2 A 気体 B 固体 C 小さく D 低い E 下がる F 固体
 問3 温室効果
 問4 現在よりも太陽に近い位置にあったと考えられる。