

解答

1. 問1 95 問2 ア 問3 95 問4 18 問5 25

2. 問1 (1) 水(水蒸気)
 (2) 気体の名称 アンモニア ある粉末 水酸化カルシウム
 (3) 図①参照
 (4) 上方置換

問2 (1) a ア, イ b オ c ウ d エ e キ

(2) 記号 カ 色 黄緑

問3 (1) 12 (2) 11 (3) 11

3. 問1 1 声帯 2 こ膜 問2 エ

問3 (1) 3400 (2) (例) 水中は空気中より音がはやく伝わるため、左右の耳に届く時間差が小さくなるから。

問4 あ 反射 い ゴム膜 う プラスチックコップ え てこ 問5 超音波

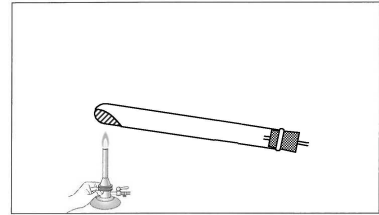
問6 (例) いつも聞いている自分の声は気導音と骨導音が合わさったものである一方、録音された声は気導音のみだから。

4. 問1 23.4 問2 イ 問3 こと座 問4 図②参照 問5 ウ

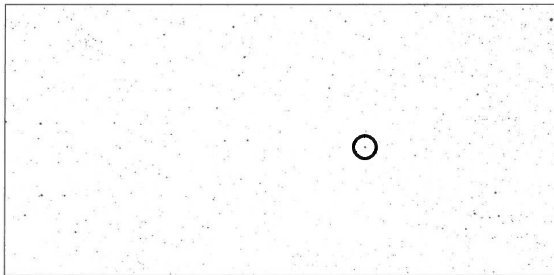
問6 (1) (例) 氷期には高緯度の陸地にある水がこおって、海に流れこむ水の量が減るので、間氷期に比べ海面が低下する。

(2) 地形の名称 海岸段丘

地形の形成過程 (例) 海面の低下にともない、波にしん食された平らな面が陸上に現れ、段丘となる。



(図①)



(図②)