

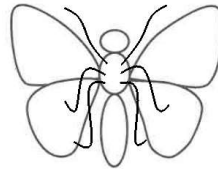
## 解 答

【1】 問1 (1) A、B、C (2) ア (3) 物質 アミノ酸 器官 小腸 (4) ウ

問2 エ

問3 (1) ア (2) ① イ ② ウ

問4 (1) 葉 ウ 果実 オ (2) ① イ ② エ ③ カ (3)



問5 (1) ア、イ (2) エ

【2】 問1 1500g

問2 3cm

問3 250g

問4 750g

問5 12cm

問6 5750g

問7 1.5cm

問8 3cm

【3】 問1 (1) イ (2) オ、キ

問2 (1) D (2) 水蒸気 (3) 74%

問3 (1) エ (2) ウ

問4 (1) チバニアン (2) 南極付近 (3) ア (4) E

問5 イ

【4】 問1 ウ

問2 エ

問3 イ

問4 C

問5 光と電気

問6 (1) 40℃ (2) 25℃

問7 4000カロリー