

## 解 答

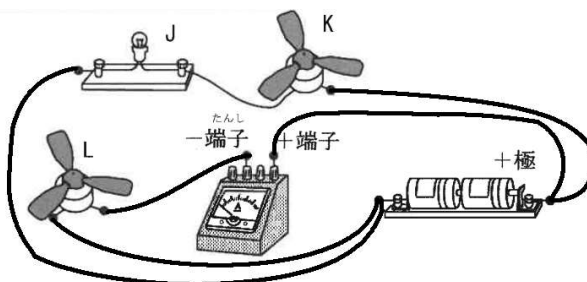
- ① (1) イ  
(2) ア  
(3) ウ  
(4) ウ  
(5) エ  
(6) イ

- ② (1) ク  
(2) ウ  
(3) エ  
(4) 50000人分  
(5) 記号 I

能力 からだにたいしてはねが大きく、飛行する能力が高い。

- ③ (1) 31.6  
(2) オ  
(3) 水溶液の温度を10℃に下げる。  
(4) ウ  
(5) 空気  
(6) 実験3の方がゆっくりこおるため、水に溶けていた空気が逃げたから。

- ④ (1) 1 アとウ 2 ケ  
(2) C、D  
(3)



- (4) ア  
(5) ウ  
(6) ウ  
(7) 記号 カ

理由 ほかに電流を流しにくくするものがなくなるので、より大きな電流が流れるから。