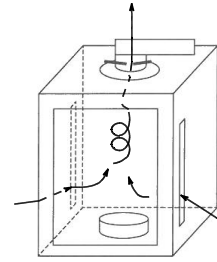


## 解 答

- ① (1) 集中ごう雨  
(2) イ  
(3) コ  
(4) ウ  
(5) オ  
(6) 右図  
(7) 下のペットボトル中に空気があり空気に体積があるため  
(8) ア



- ② (1) 回路  
(2) イ  
(3) 240  
(4) 15  
(5) 1

- ③ (1) ① a 子宮    b 羊水    ② ア    ③ ウ・エ  
(2) エ→ア→イ→ウ  
(3) エ  
(4) ウ, オ, キ, ク  
(5) ① イ    ② ア    ③ オ

- ④ (1) ア, イ, エ  
(2) ① 発生した気体を石灰水に通す。  
② パンやケーキを焼くときに生地の中に少量の重曹を入れる。  
(3) a キ    b コ    c エ    d メタンハイドレート  
(4) ウ  
(5) 試験管の加熱部に冷たい水が触れると急激な温度変化を生じるため。