

解 答

① (1) ① イ ② イ

(2) 平地と異なり、斜面によって空気が上昇するから。

(3) ① 台風 ② エ

(4) エ

(5) ア

(6) ・ 空気より重い。
・ 水に溶けやすい。

(7) ウ

② (1) ウ

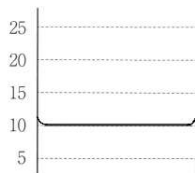
(2) 記号 ア 理由 南の地域、標高の低い地域からあたたかくなるから。

(3) エ

(4) ウ

(5) 太陽の光を独占でき、効率よく養分をためることができること。

③ (1)



(2) イ

(3) ウ

(4) エ

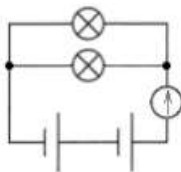
(5) ウ、オ

(6) 鉄は磁石につくが、アルミニウムはつかない点。

(7) ① 36.2cm^3 ② イ

(8) 飲み物は、家から水筒にいれて持っていく。

④ (1)



(2) イ、ウ、オ

(3) イ、ウ、エ

(4) ウ、エ

(5) ウ

(6) ① 2 ② エ ③ 8