

## 解 答

① 問1 はげしく燃えた。

問2 水素

問3 ア、エ

問4 (1) 水に気体Dが溶けこみ、丸底フラスコ内の気圧が下がったから。

(2) (BTB) イ (フェノールフタレイン) ア

② 問1 オ、カ

問2 だ液

問3 ブドウ糖

問4 粒が大きすぎるから。

問5 ③ エ ⑤ ア

③ 問1 ウ

問2 ア 沈降 イ 沈降

問3 東に1m

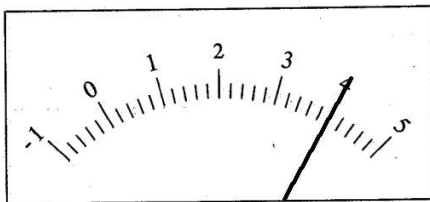
問4 北に0.2m

④ 問1 125ルクス

問2 1000ルクス

問3  $\frac{1}{4}$ 倍

問4



問5 625ルクス