

解 答

- 1 組合せ1 実験 ① サ ② セ ③ シ 水よう液 A イ B エ C ア D ウ
 組合せ2 実験 ① セ ② ソ ③ サ 水よう液 A イ B ウ C エ D ア
 組合せ3 実験 ① セ ② ソ ③ シ 水よう液 A イ B ウ C ア D エ

- 2 1 (1) エ
 (2) ウ
 (3) (図①)
 (4) ①、②、③

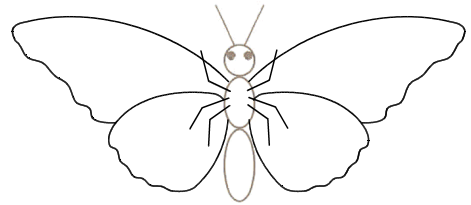
2 ウ

- 3 (1) ア

(2) ふくろをかぶせていたことによって、1日目に出したみつも吸われずに残っていたから。

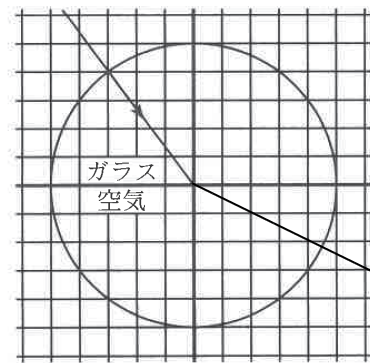
- 4 理由1 みつをつくる量が少ない花だったから。

理由2 その花にとまったのが、他の花でみつを吸ったあとだったから。



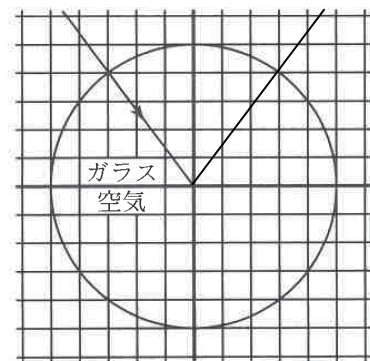
(図①)

- 3 1 入射角と反射角が同じになる向きに進む。
 2 1.5
 3 (図②)
 4 (図③)
 5 ① 小さ ② 小さ ③ 大き ④ 大き



(図②)

- 4 1 水蒸気
 2 (1) 氷河 (2) 地下水
 3 (1) 組合せ イ 水の量 40
 (2) 10
 4 3700
 5 (1) 移動せずに海水中に残る
 (2) 高くなる
 (3) 大気や陸上から海洋にほぼ同じ量だけ移動する



(図③)