

ここは余白です。

1 次の文を読んで、文中の（ 1 ）～（ 4 ）に入る言葉を入れ、――a～cについで
の問いに答えなさい。

瀬戸内海は、江戸時代に西廻り航路が通るなど、昔から重要な海上交通路でした。日本
海側から ^a北九州市と本州にはさまれた海峡を通り抜けると、瀬戸内海に入ります。

広島県尾道市と愛媛県今治市いまばりの間に浮かぶ島々は、いくつもの橋でつながれています。
この海道の今治市側にある来島海峡くるしまは潮の流れが速く、徳島県と兵庫県の間にある（ 1 ）
海峡と同様に、渦潮うずしおがよく見られる海上交通の難所です。今治は江戸時代からせんい産業
がさかんで、現在では（ 2 ）の生産で全国1位を誇ほこっています。来島海峡を抜けて南
下すると、海の汚よごれで消えてしまったカブトガニの保護活動が行われている ^b西条市さいじょうがあ
ります。

岡山県と香川県の間の瀬戸内海は、本州と四国が最も近接している海域です。瀬戸内海
で2番目に大きい（ 3 ）島は、日本で初めてオリーブ生産を始めた地として知られ、
この島を持つ香川県は、日本で生産されるオリーブの大半を産出しています。気候が小麦
栽培さいばいに適していたことから、この県ではうどんの生産もさかんになりました。しかし、
^c日本の小麦生産は、価格の面で海外産の小麦に苦戦しています。また、香川県では稲作
も行われていますが、この地域の気候の特性から、1万か所以上の（ 4 ）が各地につ
くられています。

a ① 次の表は、北九州、京浜、阪神、中京の各工業地帯における製造品出荷額等（2017
年）の構成を示したものです。この中で、阪神工業地帯はどれですか、ア～エか
ら選びなさい。

	金属 (%)	機械 (%)	化学 (%)	食料品 (%)	せんい (%)	その他 (%)	製造品出荷 額等(億円)
ア	16.3	46.6	5.6	16.9	0.5	14.1	98,040
イ	20.7	36.9	17.0	11.0	1.3	13.1	331,478
ウ	9.4	69.4	6.2	4.7	0.8	9.5	577,854
エ	8.9	49.4	17.7	11.0	0.4	12.6	259,961

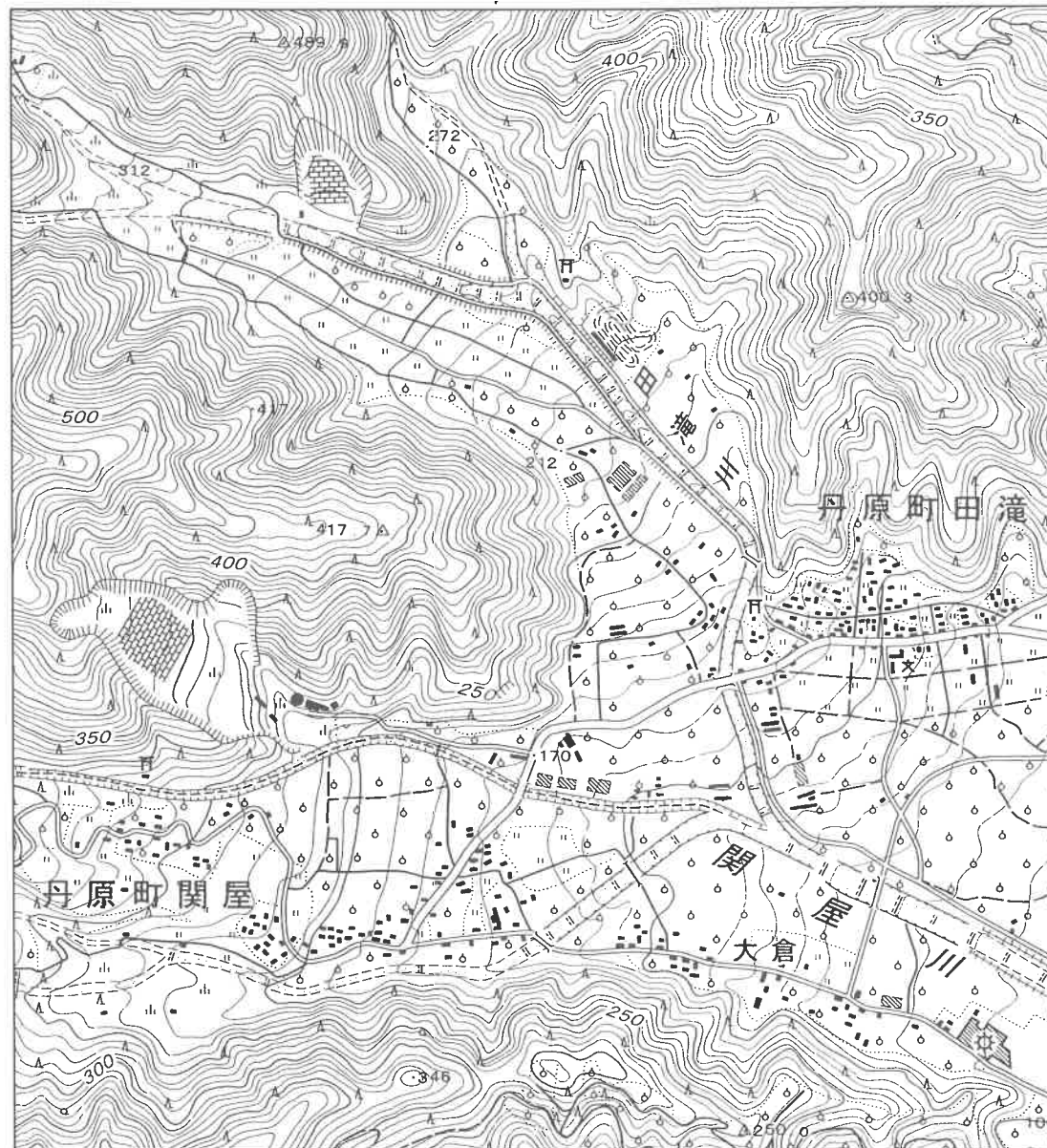
矢野恒太記念会『日本国勢図会2020／21年版』より作成。

② この市は、都道府県の仕事の一部を任されている市の一つです。このような市は全国に20ありますが、これらの市のことを何といいますか。

b 次の地形図は、この市内を流れる川の一部を示しています。

① 地図中に多く見られる「○」は何を表していますか。

② 「○」が、この地図の中で多く見られる理由を説明しなさい。



国土地理院発行 2万5千分の1地形図「伊予小松」より（約1.5倍に拡大）。

c 日本の小麦の輸入先(2019年)上位3か国の正しい組み合わせを、ア～エから選びなさい。

	ア	イ	ウ	エ
1位	カナダ	アメリカ	カナダ	アメリカ
2位	アメリカ	カナダ	アメリカ	カナダ
3位	中国	オーストラリア	オーストラリア	中国

矢野恒太記念会『日本国勢図会2020/21年版』より。

次の文を読んで、――a～gについての問いに答えなさい。

島国である日本は、a 港（空港も含む）を利用して外国との貿易を行っています。日本では、エネルギー資源や b 工業原料を海外から輸入して、それらをもとに製品をつくり輸出するという c（ ） 貿易がさかんに行われてきました。

貿易で発展してきた日本経済ですが、1980年代後半の d 円とドルの交換比率の変化や貿易まさつを背景に、e 産業の空洞化が問題になりました。また、日本は f 食料自給率が低く、g 多くの農産物を輸入しています。

a 次の表は、2019年の輸出額が最も多かった港の、輸出および輸入の上位3品目を示したものです。この港がある都道府県を答えなさい。

輸出品		輸入品
自動車	1 位	液化ガス
自動車部品	2 位	石油
内燃機関（エンジンなど）	3 位	衣類

矢野恒太記念会『日本国勢図会2020／21年版』より作成。

- b セメント工業で利用される資源で、国内で自給できている原料は何ですか。
- c （ ）に入る言葉を答えなさい。
- d 例えば、1ドルが100円から200円になった場合、日本の貿易に与える影響を正しく説明しているものを、ア～エから一つ選びなさい。
- ア 輸出品の価格は、円では変わらないが、ドルでは2倍になるので、輸出が増加する。
- イ 輸出品の価格は、円では変わらないが、ドルでは半分になるので、輸出が減少する。
- ウ 輸入品の価格は、ドルでは変わらないが、円では2倍になるので、輸入が減少する。
- エ 輸入品の価格は、ドルでは変わらないが、円では半分になるので、輸入が増加する。
- e これにより国内ではどのような問題が起こりましたか。説明しなさい。

f 次の表は、日本の米、小麦、野菜類、果実類の自給率を示しています。野菜類を示しているものを、表中のア～エから選びなさい。

(単位：％)

	ア	イ	ウ	エ
1960年	102	100	100	39
1980年	100	97	81	10
2000年	95	81	44	11
2017年	96	79	39	14

二宮書店『データブック オブ・ザ・ワールド2020年版』より作成。

g 次の表は、日本が輸入しているある農作物の輸入先上位4か国（2019年）を示しています。その農作物をア～ウから一つ選びなさい。

順位	国名
1 位	ブラジル
2 位	ベトナム
3 位	コロンビア
4 位	エチオピア

矢野恒太記念会『日本国勢図会2020／21年版』より作成。

- ア 大豆 イ カカオ豆 ウ コーヒー豆

次の文を読んで、——a～pについての問いに答えなさい。

馬は、現代の私たちにはあまり身近ではありませんが、歴史的には長い間、人間が利用してきた動物です。日本では馬がどのような役割を果たしてきたのかを少し考えてみましょう。

馬と人との関わりは、日本では a 5世紀 には始まっていました。これは馬をかたどったはにわが見つかったことや、b 古墳に馬具がおさめられていたこと などからわかります。また、このころ大陸からやってきた人々によって、馬に乗る風習も伝えられたとみられています。

大宝律令が制定された時代には、馬の飼育などを行う場所が各地に定められました。そして、c そこで飼育された馬は、役人が乗るために主要な道路に配置されたり、朝廷の軍備にあてられました。

また馬は、古くから信仰や儀礼にも関わる動物でした。神が乗る動物として神社にささげられることや、d 朝廷の儀式や行事において重要な役割をつとめることもありました。

10世紀以降、各地で成長してきた武士たちにとって、馬は欠かせないものでした。武士は馬を飼い、戦いにそなえて日ごろから武芸の訓練にはげみました。e 絵巻物には、このような武士たちの戦うようすが多く描かれています。

一方で f 農作業にも馬や牛が使われるようになりました。 また、荷物を運ぶ際にも牛馬が使われ、馬の背に荷物をのせて運送する、馬借といわれる業者も現れました。この馬借らが、借金の取り消しを求めて立ち上がったことをきっかけに、日本最初の一揆といわれる g () の土一揆 が起こりました。

戦国時代になると鉄砲が伝来しましたが、その後も軍事の場面において、馬は重要な役割を果たしていました。戦国大名であった h 武田氏は、当時最強といわれた騎馬隊を組織したことで有名です。

江戸時代には幕府の支配が安定し、大きな戦乱がなくなりました。i そのため馬の軍事的な役割も減りました。 一方で、交通や輸送のために、j 馬が街道の宿場に置かれるようになり、役人や大名行列、武士などの往来に利用されました。 将軍徳川綱吉は生類憐みの令を定めましたが、そのなかで、牛馬の荷の重さを制限したり、病気の牛馬を捨てることを禁止しました。

幕末には、開港した地に外国人が暮らすようになりましたが、彼らにも乗馬の文化があ

りました。k 馬に乗っていたイギリスの商人が、神奈川の生麦というところで薩摩藩の大名行列に出くわし、無礼であるとして斬りつけられる事件も起こりました。

明治時代になると、l 銀座などの都会では、馬車や鉄道馬車が走るようになりました。 農耕にも馬が用いられ、m 北海道の開拓には、積極的に導入されました。

また、馬は近代の戦争にも利用され、特に太平洋戦争では多くの馬が必要となりました。n そのため農村から馬が集められ、戦地に連れて行かれて、兵士と同様に多く犠牲になりました。 また、o 石油などの不足から、国内の輸送も牛馬に多くをたよるようになりました。 こうしたなかで、空襲で焼死する馬もたくさんいました。

戦後になると、p 飼育される馬の数は急速に減りました。 そして、馬と人との関係は大きく変わり、現在はあまり身近ではない動物となってしまったのです。

a 次のア～エのうち、5世紀のできごとを一つ選びなさい。

ア ワカタケルが自分の勢力を示す手紙を中国に送った。

イ 奴国の王が中国から金印を授かった。

ウ 対等な外交を求めて遣隋使が送られた。

エ 卑弥呼が中国から倭王の称号と銅鏡を授かった。

b 古墳が現れはじめた地域として、正しいものをア～エから一つ選びなさい。

ア 九州・瀬戸内 イ 瀬戸内・近畿

ウ 九州・近畿 エ 近畿・関東

c この馬などを利用し、都から地方に赴任した役人は何と呼ばれますか。

d 儀式や年中行事が、朝廷の政治の重要な部分を占めるようになった時代のことがらとして、適当なものを次のア～エから一つ選びなさい。

ア 書院造の建築様式が広まり、生け花が床の間に飾られるようになった。

イ 各地の自然や人々の生活のようすなどを記した「風土記」がつくられた。

ウ 狂言が演じられたり、御伽草子などの話が楽しめるようになった。

エ 阿弥陀仏を信じ、死後に極楽浄土へ行くことを願う教えが広まった。

- e 次の絵は、『蒙古襲来絵詞』という絵巻物の一部です。^{たけざきすえなが}竹崎季長（右の人物）が、元と戦った後に、幕府を訪れた場面が描かれています。彼が幕府を訪れたのはなぜですか。ア～エから正しいものを一つ選びなさい。



- ア 幕府に忠誠をつくして戦ったのに、先祖伝来の土地の支配を保証されなかったため。
- イ 幕府の命令で戦ったのに、地方の武士であったことから御家人として認められなかったため。
- ウ 九州地方の御家人を率いて元軍に立ち向かったのに、守護に任命されなかったため。
- エ 先頭に立って戦い、手がらをたてたのに、恩賞として新しい領地をもらえなかったため。
- f 次のア～エのうち、牛馬による農耕が広まった時代とは、異なる時代のものを一つ選びなさい。
- ア ^{びちゅう}備中ぐわなどの新しい農具が発明される。
- イ 農民たちで村のおきてや用水の使用法を定めるようになる。
- ウ 稲の品種改良や二毛作が広まる。
- エ 農具を作る職人が現れ、鉄製の農具が広く使われるようになる。
- g () に入る言葉を答えなさい。

- h 次のア～ウは、織田信長が武田軍と戦った^{ながしの}長篠の戦いについて述べた文です。内容が正しいものをすべて選びなさい。

- ア この戦いに勝利したことで、それまで無名の大名であった織田信長の名が全国に広まった。
- イ 織田信長は、オランダから輸入した鉄砲を大量に活用して鉄砲隊を組織し、武田軍を破った。
- ウ 織田信長軍には、当時連合していた徳川家康と、信長の家臣であった豊臣秀吉が一緒に加わって戦った。

- i 同様に大名たちも、軍事的なつとめ以外に、新たな仕事を負担させられるようになりました。どのような仕事を負担させられるようになりましたか。一つ答えなさい。
- j ① この時代、街道を通して江戸との間を往来する大規模な行列は、将軍や大名の行列のほかにどのようなものがありましたか。一つ答えなさい。
- ② 大名行列の人数は、その大名の^{こくだか}石高によって定められていました。石高とはどのようなものですか。ア～ウから正しい説明を一つ選びなさい。

- ア その大名が幕府から支給される年間の給与額を、米の量で表したもの。
- イ その大名の領地から一年間でとれると予想される、計算上の米の収穫高。
- ウ その大名が自分の領地から集める、年間の年貢の量の合計。

- k この事件をきっかけにして、翌年の1863年には、イギリスと薩摩藩との間で戦争になりました。この戦争が薩摩藩にもたらした変化として、正しいものをア～エから一つ選びなさい。

- ア 開国に反対するのをやめ、幕府を^{たお}倒して新しい政府をつくる運動を始めた。
- イ 外国への敵対感情が高まり、薩摩藩士による外国人^{しゅうげき}襲撃が各地で起こった。
- ウ 外国に対抗できる強い国にするために、幕府と協力するようになった。
- エ 開国への反対が高まり、開国を認めた幕府を倒そうとする動きが、藩内で生まれた。

- l 次の絵は、明治時代初期のもので、鉄道馬車やレンガ造りの建物が描かれ、また、軍服など洋服を着ている人たちの姿も見られます。そのほかに、このころに登場したものを絵の中から二つ探して答えなさい。



『東京名所之内銀座通煉瓦造鉄道馬車往復図』より

- m 開拓と北方の警備を目的に、北海道に送られた人々を何といいますか。
- n 太平洋戦争の時期に、馬以外にも戦争に必要とされて家庭などから回収されたものがありますが、それは何ですか。
- o アメリカが日本に対して石油の輸出を禁止したことは、日本にとって大きな痛手となりました。このできごとより前に起きたことを、ア～エからすべて選びなさい。
- ア ハワイの真珠湾を日本軍が攻撃した。
 - イ 日本とドイツとイタリアが、軍事同盟を結んだ。
 - ウ 日本が、東南アジアや太平洋の島々を占領した。
 - エ ヨーロッパで第二次世界大戦が始まった。

- p 下のグラフは日本における馬の総飼育数の移り変わりを表したものです。

- ① Aの期間は、日本の社会が何と呼ばれる時期にあたりますか。
- ② Aの時期に馬の総飼育数が減少したのはなぜですか。輸送・交通手段の変化もあげられますが、それ以上に大きな理由があります。馬がおもに何に使われていたかを考え、その理由を説明しなさい。



『馬政統計』馬政局、『畜産年鑑』農林省畜産局、『馬関係資料』農林水産省生産局より作成。

4 次の文を読んで、——a～eについての問いに答えなさい。

国連は世界が抱えている問題に向き合い、^a SDGs^{エスディーゼーゼス}として17分野の目標を掲げています。その一つに性（ジェンダー）による差別や困難をなくすジェンダー平等があります。世界経済フォーラムが毎年発表している^b ジェンダーギャップ（男女格差）指数^{しすう}を見ると、日本では特に女性の政治分野への進出が進んでいないことがわかります。現在の^c 衆議院における女性議員の割合は9.9%にとどまり、世界の女性議員比率ランキングでは190か国中167位と、とても低い順位になっています。

このような状況を改善するために、候補者男女均等法が2018年に制定されました。この法律により、国会や^d 地方議会の選挙で、各政党は候補者数を男女同数にする努力が求められます。これはあくまで目標であり、義務ではないため限界もありますが、より多様な声を政治に反映する第一歩と言えるでしょう。政治だけではなく、あらゆる分野において、^e 女性も男性と同じように参加できる社会をめざしていくことが大切です。

- a SDGsとは、（ ）な開発目標のことを指します。（ ）に入る言葉を答えなさい。
- b ジェンダーギャップ指数は、経済・教育・保健・政治の4分野14項目で、男女平等の度合いを数字で表したものです。男女平等の状態であると指数は「1」になり、「0」に近づくほど不平等で男性優位^{ゆうい}な状態と評価されます。次の表は、2020年度の日本に関するジェンダーギャップ指数および世界における順位を示したものです。この表から読み取れることとして、まちがっているものをすべて選びなさい。

- ア 日本では、9割以上の女性が大学などの高等教育機関に進学する。
- イ 日本では、女性の方が男性より健康寿命^{けんこうじゅめい}が長い。
- ウ 日本の国家代表は過去50年間、全員男性であった。
- エ 日本の女性は、世界的にみて管理職になる割合が高い。

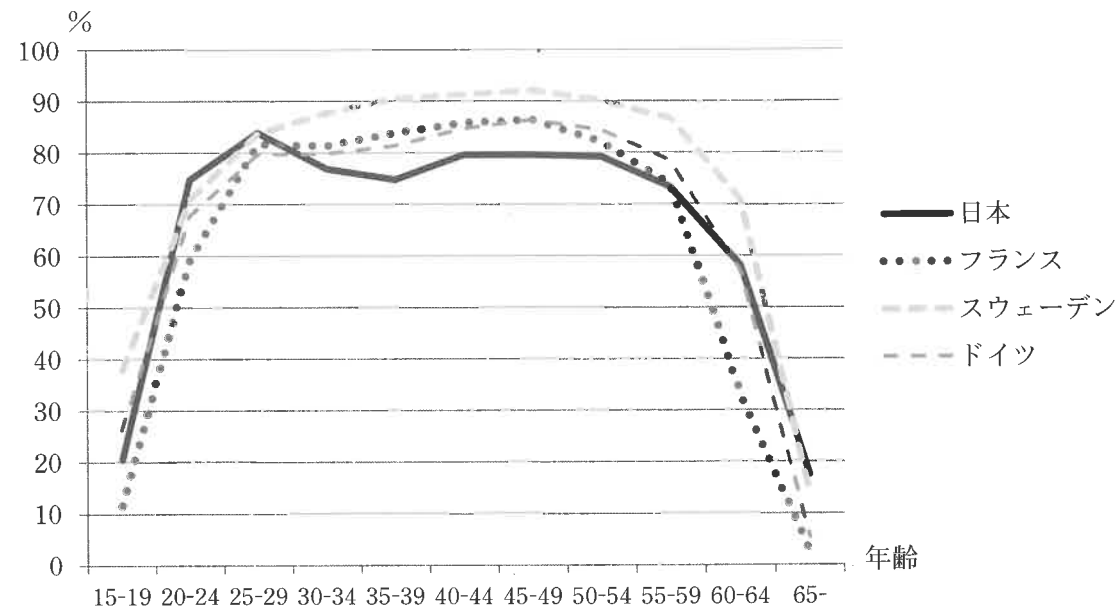
分野	項目	日本の順位 (153か国中)	指数 (日本)	指数 (世界平均)
経済	労働参加率	79	0.814	0.661
	同一労働での男女賃金格差	67	0.672	0.613
	収入における男女格差	108	0.541	0.499
	管理職 ^{*1} につく男女比	131	0.174	0.356
	専門職・技術職につく男女比	110	0.680	0.756
教育	識字率	1	1.000	0.899
	初等教育（小学校）在学率	1	1.000	0.757
	中等教育（中学校・高校）在学率	128	0.953	0.954
	高等教育（大学など）在学率	108	0.952	0.931
保健	男女の出生数	1	0.944	0.925
	健康寿命 ^{*2} の男女比	59	1.059	1.034
政治	国会議員の男女比	135	0.112	0.298
	大臣の男女比	139	0.056	0.255
	過去50年間の国家代表の在任年数の男女比	73	0.000	0.190

* 1：管理職とは、職場で責任を持って指揮をとる役職のこと
* 2：健康寿命とは、健康上の不安がなく日常生活が送れる期間のこと

世界経済フォーラム Global Gender Gap Report 2020 より作成。
(一部わかりやすく言いかえています。)

- c 衆議院について述べた次の文のうち、まちがっているものを一つ選びなさい。
- ア 内閣が提出した法律案は、常に参議院よりも先に衆議院で審議^{しんぎ}される。
- イ 議員の任期は4年間で、立候補できるのは25歳以上である。
- ウ 内閣の政治に反対する場合、衆議院だけが内閣不信任決議案を出すことができる。
- d 地方議会が制定する、その地域のみに適用^{てきよう}する決まりのことを何といいますか。漢字で答えなさい。

- e 次のグラフは、女性で仕事についている人の割合（2018）を、国ごとに年齢別に表したものです。日本は、スウェーデンなどと比べ、20代後半から30代にかけて一時的に下がることが特徴です。こうした特徴は日本社会のどのようなところに原因があって出てくるものでしょうか。あなたの考えを説明しなさい。



独立行政法人労働政策研究・研修機構『データブック国際労働比較2019』より作成。

ここは余白です。

2021年度 社 会

番号		氏名	
----	--	----	--

1

1	海峡	2		3	島
4					
a	①	②		b	①
b	②				
c					

2

a	b		c	貿易
d	e			
f	g			

3

a	b	c	d	
e	f	g	h	
i				
j	①	②	k	
l			m	
n	o		p	①
p	②			

4

a	b	c	
d			
e			

1	2	3	4	