

令和5年度 前期入学試験問題

# 社 会

答えは解答用紙に記入すること。

受 験 番 号

1 次の資料を見て、後の問いに答えなさい。

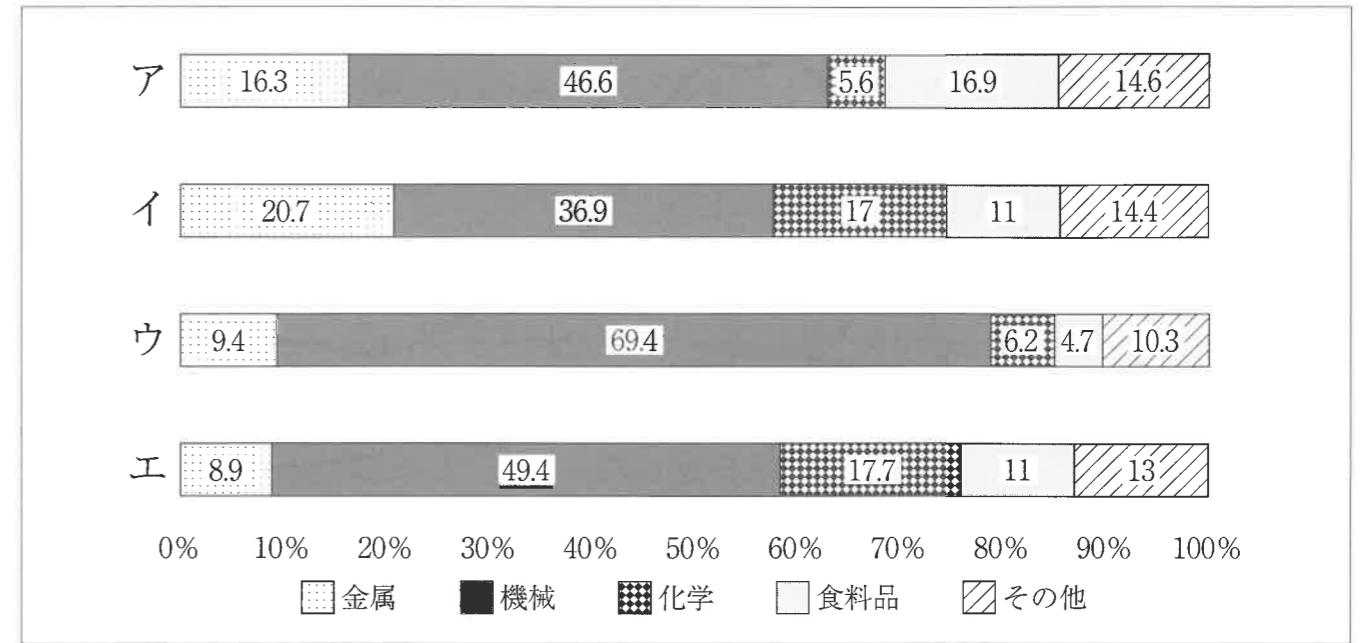
[資料1：都道府県の特徴]

- A. この都道府県は、本州で最も面積が広く、①複雑に入り組んだ海岸線を持つ沿岸部では漁業がさかんで、内陸部では酪農がさかんに行われています。南部鉄器などの古くからの②伝統工芸品が今も生産されています。
- B. この都道府県は、③生産額が日本で最大の工業地帯があり、沿岸部の港を利用して海外に製品が輸出されています。豊田市の周辺の市には、関連工場が多く集まっています。
- C. この都道府県は、日本で最も島の数が多い都道府県です。近海での沖合漁業がさかんに行われ、④養しよくのトラフグの生産量は日本一です。また、江戸時代には来航の許された国々にとっての玄関口にもなっていました。
- D. この都道府県は、日本で最も面積が広く農林水産業がさかんで多くの⑤食料が生産されています。また、⑥先住民の独自の文化や豊富な自然環境を利用した観光業もさかんです。
- E. この都道府県にある松江城は、日本に12城しかない現存する天守を持つ城で国宝に指定されています。また、現在、韓国との間で⑦領土問題になっている(あ)島は、この都道府県の一部です。

- (1) 資料1で説明されているA～Eの都道府県名をそれぞれ漢字で答えなさい。
- (2) 下線部①について、この海岸線一帯は、2011年に発生した大地震で大きな被害を受けました。現在、地震の発生直後に強い揺れの到達時刻や震度を事前に知らせる仕組みが運用されています。この仕組みを何といますか。漢字で答えなさい。
- (3) 下線部②について、伝統工芸品とそれが作られている都道府県の組み合わせとして正しいものを次のア～エの中から1つ選び、記号で答えなさい。  
 ア 有田焼 — 和歌山県                      イ 九谷焼 — 岐阜県  
 ウ 備前焼 — 岡山県                        エ 信楽焼 — 京都府
- (4) 下線部③について、この工業地帯の名称を何といますか。解答欄にあわせて漢字で答えなさい。

(5) 下線部③について、資料2は日本の四大工業地帯の工業生産額の内訳を表したものです。下線部③の工業地帯の生産額の内訳を表したグラフとして正しいものを資料2中のア～エの中から1つ選び、記号で答えなさい。

[資料2]

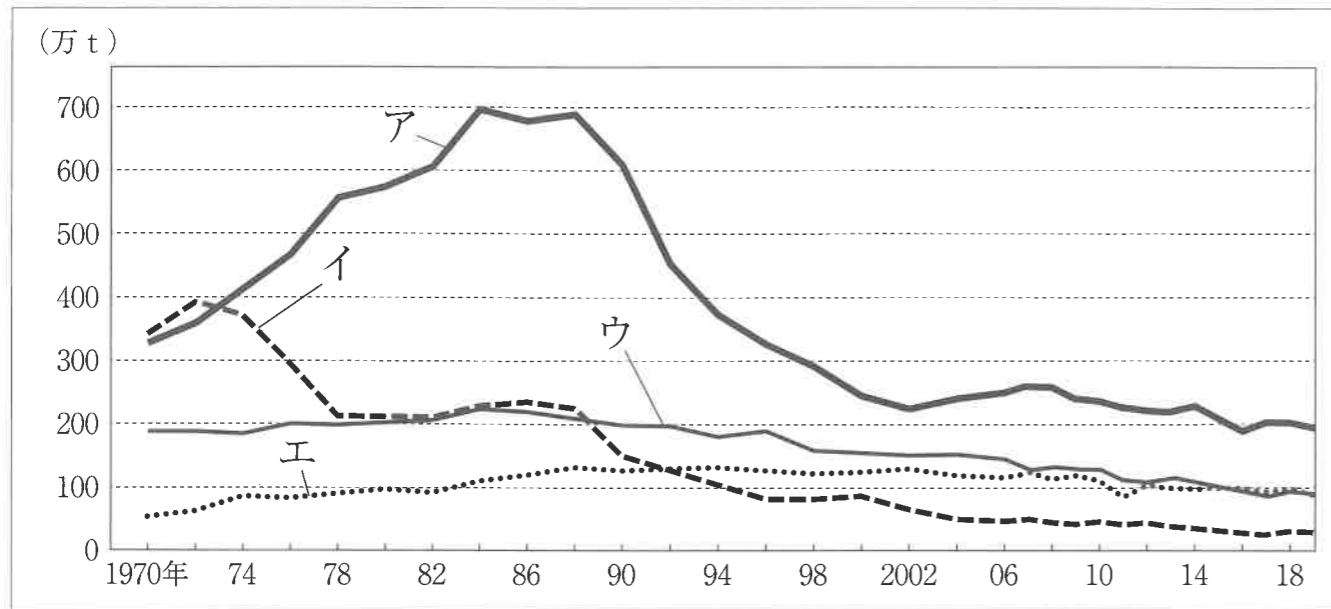


[2020/2021日本国勢図会より]

(6) 下線部④について、養しよく業とは異なり、たまごから成魚になるまで育てるのではなく、稚魚を川や海に放流して自然の中で育ててからとる方法を何といますか。

- (7) 下線部④について、資料3は漁業別の生産量の変化を表したものです。養しよく業について表しているものとして正しいものを資料3中のア～エの中から1つ選び、記号で答えなさい。

[資料3]



[農林水産省「漁業・養殖業生産統計」より]

- (8) 下線部⑤について、各地で生産された食料を産地から消費地に運ぶときに使うエネルギーの量を表す数を何といいますか。カタカナで答えなさい。
- (9) 下線部⑥について、この都道府県が日本に組み入れられる以前から暮らしていたとされる先住民を何といいますか。解答欄にあわせて答えなさい。
- (10) 下線部⑦について、(あ)に入る島の名称を何といいますか。解答欄にあわせて漢字で答えなさい。
- (11) 資料1で特色を示されている都道府県のうち、都道府県内に世界遺産がないものをA～Eの都道府県の中から1つ選び、記号で答えなさい。(2022年8月現在)

- 2 次の1～15の文あるいは資料を見て、後の問いに答えなさい。

- 1 武士としてはじめて中央の政治をおこなうことになった(あ)は、一族で朝廷の重要な地位を独占しました。
- 2 邪馬台国の女王(い)は、30ほどの国をしたがえ、人々の前に姿を見せず、女性のめしつかい1000人が身のまわりの世話をしていたとされています。
- 3 3代将軍(う)は、力をつけてきた大名をおさえて将軍の権威を高め、①中国との国交を開き、貿易をはじめました。

(1) (あ)～(う)にあてはまる語句をすべて漢字で答えなさい。

- (2) 下線部①の中国は、当時何とよばれていましたか。正しいものを次のア～エの中から1つ選び、記号で答えなさい。

ア 隋                      イ 明                      ウ 唐                      エ 清

- (3) 1～3を時代の古い順に正しくならべかえたものを次のア～カの中から1つ選び、記号で答えなさい。

ア 1→2→3              イ 1→3→2              ウ 2→1→3  
 エ 2→3→1              オ 3→1→2              カ 3→2→1

4 天皇を中心とする政治を全国にゆきわたらせるために、大名がこれまでおさめていた領地と領民を天皇に返させる（え）を行いました。

5 「満州国」を認めないことが決議されたため、日本は（お）を脱退し、国際社会での孤立を高めていきました。

6 幕府はアメリカの強い態度におされて（か）を結び、この条約によって②下田と函館の2つの港を開きました。

(4) (え)～(か)にあてはまる語句をすべて漢字で答えなさい。

(5) 下線部②について、下田の位置として正しいものを地図中ア～カの中から1つ選び、記号で答えなさい。



(6) 4～6を時代の古い順に正しくならべかえたものを次のア～カの中から1つ選び、記号で答えなさい。

- |         |         |         |
|---------|---------|---------|
| ア 4→5→6 | イ 4→6→5 | ウ 5→4→6 |
| エ 5→6→4 | オ 6→4→5 | カ 6→5→4 |

7 アメリカの（き）で講和会議が開かれ、日本は48カ国と平和条約を結び、独立を回復しました。

8 ③日本を民主的な国にするために新しく制定された（く）によって、天皇は国や国民のまとまりの象徴であるとされました。

9 （け）との国交が回復し、日本の国際連合への加盟が認められ、国際社会に復帰することになりました。

(7) (き)～(け)にあてはまる語句を答えなさい。  
ただし、(く)は、漢字で答えなさい。

(8) 下線部③について、この時期におこなわれた改革としてあやまっているものを次のア～エの中から1つ選び、記号で答えなさい。

- ア 言論や思想の自由が認められました。
- イ ほとんどの農民が土地を持てるようになりました。
- ウ 義務教育が6年となりました。
- エ 女性に選挙権があたえられました。

(9) 7～9を時代の古い順に正しくならべかえたものを次のア～カの中から1つ選び、記号で答えなさい。

- |         |         |         |
|---------|---------|---------|
| ア 7→8→9 | イ 7→9→8 | ウ 8→7→9 |
| エ 8→9→7 | オ 9→7→8 | カ 9→8→7 |

10 みんなで団結しよう。人間を<sup>そんけい</sup>尊敬することによってみずからを解放する運動を進めよう。人の世に熱あれ、人間に光あれ

11 わたしは仏教の力で国じゅうが幸せになることを願っている。そこで国じゅうの銅を使って大仏をつくり、大きな山をけずってでも大仏殿<sup>だいはつでん</sup>を建てたいと思う。

12 たとえば、ウエインブラー（まゆ）は、目の上に生えている毛であるというような1句でも、長い春の1日をかけても明らかにできず、日がくれるまで考えに考えて、おたがいに顔を見合わせながら、わずかばかりの文章を1行も理解できないというありさまであった。

(10) 資料10を公表した団体の名称を何とといいますか。漢字で答えなさい。

(11) 資料11を人々にうったえた人物名を漢字で答えなさい。

(12) 資料12のようなエピソードの上に完成した、オランダ語の人体かいぼう書をほん訳し出版された書物の名称を何とといいますか。漢字で答えなさい。

(13) 資料12に関連して、この時期に<sup>かつやく</sup>活躍した人物としてあやまっているものを次のア～エの中から1つ選び、記号で答えなさい。

ア 伊能忠敬          イ 千利休          ウ 本居宣長          エ 歌川広重

(14) 10～12を時代の古い順に正しくならべかえたものを次のア～カの中から1つ選び、記号で答えなさい。

ア 10→11→12          イ 10→12→11          ウ 11→10→12  
エ 11→12→10          オ 12→10→11          カ 12→11→10

13 私は、キリスト教信者の農民をふくむ約4万人が起こした一揆<sup>いっき</sup>を12万の大軍でおさえました。その後キリスト教の取りしまりをいっそう強めました。

14 私は、これ以上幕府の政治を続けることはできないとして、政権を天皇に返しました。

15 私は、琵琶湖のほとりに大きな城をきずき、天下統一のための<sup>こんきよち</sup>根拠地としましたが、京都の本能寺で家来にせめられ、自ら命を絶しました。

(15) 13～15の人物名をそれぞれ漢字で答えなさい。

(16) 下の写真に最も関係の深い人物は13～15のうちどれですか。数字で答えなさい。



(17) 13～15を時代の古い順に正しくならべかえたものを次のア～カの中から1つ選び、記号で答えなさい。

ア 13→14→15          イ 13→15→14          ウ 14→13→15  
エ 14→15→13          オ 15→13→14          カ 15→14→13

3 次の文章を読んで、後の問いに答えなさい。

2022年4月から①成年（成人）年齢が引き下げられました。その3か月後の2022年7月には、成年（成人）年齢が引き下げられてから初めての②選挙が全国で行われました。この選挙で当選した議員らは、国民の代表者として③国会で国の政治の方向を決める話し合いを行います。国会で話し合われた内容をもとに、国民全体のために責任をもって仕事を行うのが④内閣です。内閣では、⑤天皇によって任命された内閣総理大臣が、国務大臣を任命します。任命された国務大臣は、⑥省の大臣や庁の長官などとして、分担された仕事を進めます。

また、社会では、犯罪や事故が起こることがあります。このような時に法律にもとづいて問題を解決し、国民の権利を守る仕事をしているのが⑦裁判所です。

(1) 下線部①について、現在、投票する権利は何才以上の国民に認められていますか。解答欄にあわせて数字で答えなさい。

(2) 下線部②について、次の問いに答えなさい。

I 下線部②について、選挙権は憲法に定められた「国の政治を最終的に決めるのは国民である」という原則にもとづいています。この原則を何といますか。漢字で答えなさい。

II 下線部②について、あやまっのべているものを次のア～エの中から1つ選び、記号で答えなさい。

- ア 近年、選挙で投票する人が減ってきていることが問題になっています。
- イ 国会議員の多くは、政党から立候補します。
- ウ 最近では、インターネットを利用した選挙運動が広がっています。
- エ 選挙で当選した国会議員たちは、政治の進め方を相談するために全議員参加の閣議を開きます。

(3) 下線部③について、次の問いに答えなさい。

I 国会の働きとしてあやまっているものを次のア～エの中から1つ選び、記号で答えなさい。

- ア 法律の制定
- イ 国会の召集
- ウ 内閣総理大臣の指名
- エ 憲法改正の発議

II 国会での予算成立の流れとして、正しいものを次のア～エの中から1つ選び、記号で答えなさい。

- ア 衆議院（予算の作成）⇒内閣（審議→可決）⇒参議院（審議→可決）⇒予算の成立
- イ 参議院（予算の作成）⇒内閣（審議→可決）⇒衆議院（審議→可決）⇒予算の成立
- ウ 内閣（予算の作成）⇒衆議院（審議→可決）⇒参議院（審議→可決）⇒予算の成立
- エ 内閣（予算の作成）⇒参議院（審議→可決）⇒衆議院（審議→可決）⇒予算の成立

III 国会で決められた休日について、2月11日は何の日ですか。

(4) 下線部④について、内閣の働きとしてあやまっているものを次のア～エの中から1つ選び、記号で答えなさい。

- ア 弾劾裁判所の設置
- イ 外国との条約を結ぶ
- ウ 最高裁判所の長官を指名する
- エ 外国との交渉や交際を行う

(5) 下線部⑤について、憲法に定められた天皇が行う仕事を何といますか。漢字で答えなさい。

(6) 下線部⑥について、国民の生活や労働に関する仕事を行う省を何といますか。解答欄にあわせて漢字で答えなさい。

(7) 下線部⑦について、国の権力を国会・内閣・裁判所に分け、権力が一つに集まることをさける政治の仕組みを何といますか。漢字で答えなさい。



受験番号		名前	
------	--	----	--

23113

↓ここにシールを貼ってください↓

令和5年度〔社 会〕前期入学試験問題 解答用紙



1

(1)	A		B		C	
	D		E			
(2)				(3)		
(4)	工業地帯		(5)	(6)		
(7)	(8)				(9)	民族
(10)	島		(11)			

2

(1)	あ	い	う	(2)	(3)
(4)	え	お	か	(5)	(6)
(7)	き	く	け	(8)	(9)
(10)		(11)	(12)	(13)	(14)
(15)	13	14	15	(16)	(17)

3

(1)	才以上		(2)	I	II
(3)	I	II	III	(4)	(5)
(6)	省		(7)		