

1 しょうたくんとゆいこさんが世界地図を見ながら話をしています。次の会話文を読みながら、後の問いに答えなさい。

しょうた：日本は（あ）大陸の東にあるね。

ゆいこ：日本は大体（い）の範囲におさまっているよ。
緯度0度の線は（う）というんだね。

しょうた：日本とほぼ同じ経度には（え）という国があるね。

ゆいこ：日本の北のはしの択捉島をふくむ地域は、現在（お）に占領されていて、日本政府はこれらの島を返すように求めて交しようをつづけているんだよ。

しょうた：領土をめぐってもめることは他の国々でもあるみたいだね。

ゆいこ：ヨーロッパの国々も昔は領土をめぐって戦争をくり返してきたんだって。でも今は（か）という大きなまとまりをつくり、①同じお金を使って仲良くやっついでいこうと努力しているそうよ。

しょうた：日本もいろんな国と仲良くやっついでいかなないといけないね。

特に日本はいろんな国との②貿易によって国が成り立っているからね。
ここに、③ある国からの輸入のグラフがあるよ。

ゆいこ：そういえば、貿易額日本一の港は（き）らしいね。

しょうた：貿易以外でも、他の国と協力して取り組まないといけないことはあるよ。
たとえば、④環境問題とか。

ゆいこ：そうね。日本は昔、各地に⑤公害が起き、多くの人が病気に苦しんだそうよ。

その反省からも、環境や人々のくらしを守る努力をすることが大切よね。

しょうた：その努力の1つとして、⑥1997年に日本で地球温暖化を防止する国際会議が開かれたよ。

ゆいこ：人々のくらしを守るといえば、日本はとても自然災害の多い国よね。

しょうた：特に地震が多いよね。2011年3月には（く）がおこって大きな被害が出たよね。

ゆいこ：でもその同じ年に（け）が東北初の世界遺産に登録されて、人々の希望の光になっているそうよ。

しょうた：ぼくたちは日本の良さを大切にしつつ、世界の国々のことも理解してよりよい未来をつくっていかないといけないね。

(1) 文中（あ）について、世界六大陸のうち、（あ）にあてはまるのはどれか。答えなさい。

(2) 文中（い）について、正しいものを次のア～エの中から1つ選び、記号で答えなさい。

ア 北緯20度から北緯45度 イ 南緯20度から南緯45度
ウ 東経20度から東経45度 エ 西経20度から西経45度

(3) 文中（う）にあてはまる語句を、漢字で答えなさい。

(4) 文中（え）について、正しいものを次のア～エの中から1つ選び、記号で答えなさい。

ア オーストラリア イ 中国 ウ アルゼンチン エ アメリカ

(5) 文中（お）について、あてはまる国名を答えなさい。ただし、正式名称でなくてもよいです。

(6) 文中（か）にあてはまる語句を、アルファベットで答えなさい。

(7) 文中（き）について、正しいものを次のア～エの中から1つ選び、記号で答えなさい。

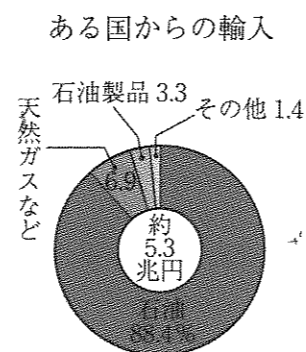
ア 関西国際空港 イ 名古屋港 ウ 成田国際空港 エ 横浜港

(8) 文中（く）にあてはまる語句を漢字で答えなさい。

- (9) 文中(け)にあてはまる語句を漢字で答えなさい。
また、(け)は何県にあるか。県名を漢字で答えなさい。
- (10) 下線部①について、このお金を何というか。カタカナで答えなさい。
- (11) 下線部②について、日本の貿易について正しいものを次のア～エの中から1つ選び、記号で答えなさい。
ア 原料やエネルギー資源のほとんどは輸入しており、現在(2012年現在)も輸入品目の第一位は石油である。
イ 日本の輸出品目の第1位は機械類、第2位はICなどの電子機器類である。(2012年現在)
ウ 日本は昔からできあがった製品にさらに手を加える加工貿易を主に行ってきたが、現在は以前に比べて電器・機械類などの工業製品の輸入が増えている。
エ 貿易まさをさけるため製品を輸出するだけでなく、賃金の安いアメリカやヨーロッパに工場をつくって製品を輸入する会社が増えてきている。

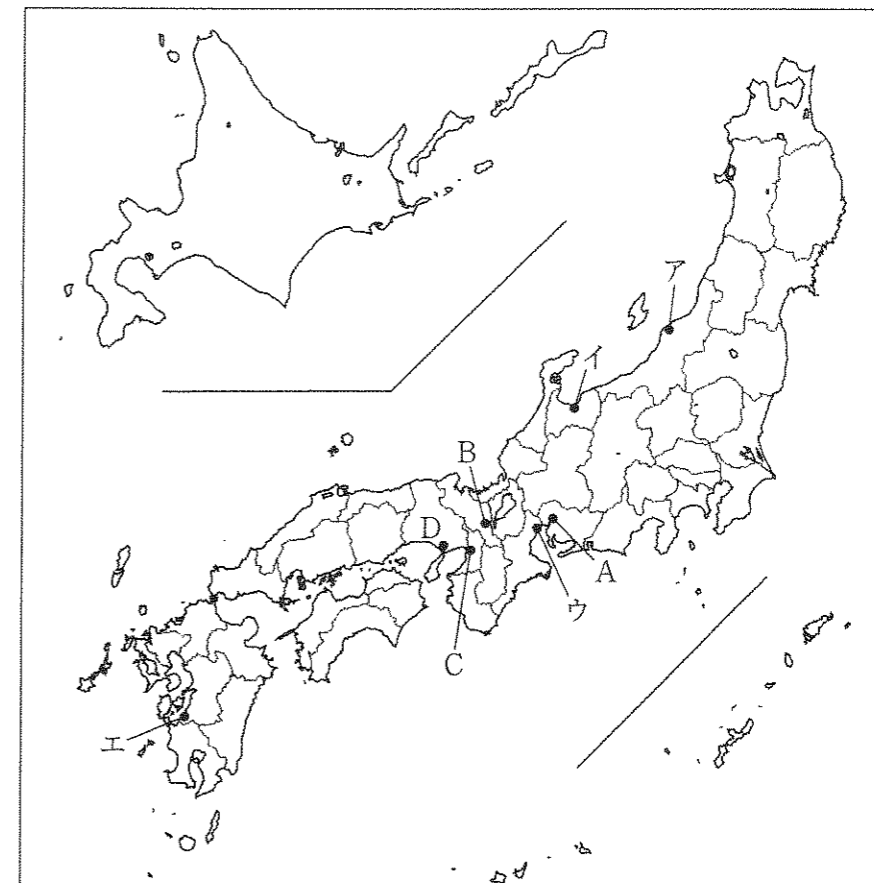
- (12) 下線部③について、右のグラフにあてはまる国を次のア～エの中から1つ選び、記号で答えなさい。

- ア ブラジル イ サウジアラビア
ウ 韓国 エ 中国



(2009年 財務省資料より)

- (13) 下線部④について、たいせつな自然や建物などを守るためには金を集めて土地や建物を買取り、保存していく運動はどの国で始まったか。答えなさい。



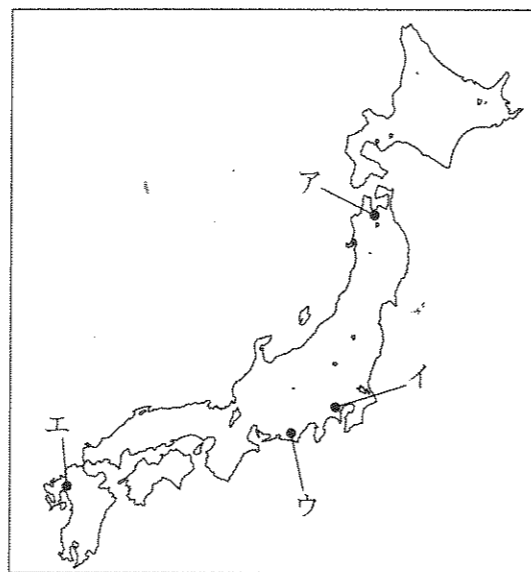
- (14) 下線部⑤について、四大公害病のうち、鉱山のはい水に含まれていたカドミウムが原因となり、はげしい痛みでたいへん苦しんだ公害病が発生したのは、地図中ア～エのどこか。正しいものを地図中ア～エの中から1つ選び、記号で答えなさい。
- (15) 下線部⑥について、この会議が開かれた都市はどこか。都市名を漢字で答え、その場所を地図中A～Dの中から1つ選び、記号で答えなさい。

2 次の1～15を読み、後の問いに答えなさい。

- 1 地域の有力者である豪族は自分たちの墓として古墳をつくりました。日本で最も大きな古墳が、大阪府(あ)市にある大仙古墳です。
- 2 人々は貝や木の実を集めたり、シカやイノシシなどの動物や魚をとったりして食料にしていました。彼らは川や海の近くに(い)を建てて住んでいました。
- 3 日本国内では国どうしの争いがたえなかったが、(う)の女王卑弥呼を連合国の王に立てると平和になったと、中国の歴史書に書かれています。

(1) (あ)～(う)にあてはまる語句を答えなさい。ただし、(あ)、(う)は漢字で答えなさい。

- (2) 2の時代、約1500年も続いた集落がありました。最大で500人にのぼる人々がここに住み、くりやくるみなどをさいばいしていたこともわかっています。この集落がある場所を右の地図中のア～エの中から1つ選び、記号で答えなさい。



(3) 1～3を時代の古い順に正しくならびかえたものを次のア～カの中から1つ選び、記号で答えなさい。

- | | | |
|---------|---------|---------|
| ア 1→2→3 | イ 1→3→2 | ウ 2→1→3 |
| エ 2→3→1 | オ 3→1→2 | カ 3→2→1 |

4 聖徳太子は、(え)らを中国に送って対等な国の交わりを結ぼうとしたほか、留学生に中国の政治のしくみや文化を学ばせ、日本に取り入れようとしてしました。

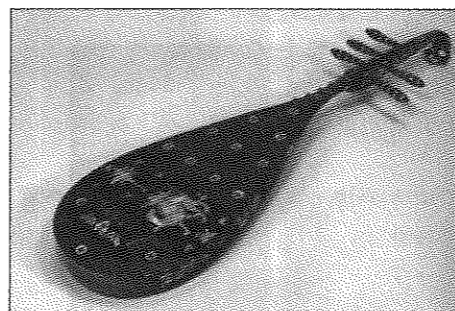
5 (お)は、日本の仏教制度を整えるために中国から来日しました。何度も渡航に失敗し、やっと奈良に到着した(お)は唐招提寺を開きました。

6 漢字をもとにして日本独自のかな文字(ひらがな、かたかな)が発達しました。(か)は、かな文字をつかって『源氏物語』を書きました。

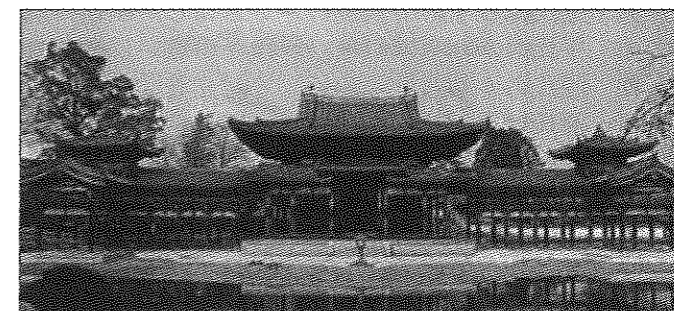
(4) (え)～(か)にあてはまる語句を漢字で答えなさい。

(5) 次の写真ア～エで示した文化財のうち6の時代にあてはまるものを1つ選び、記号で答えなさい。

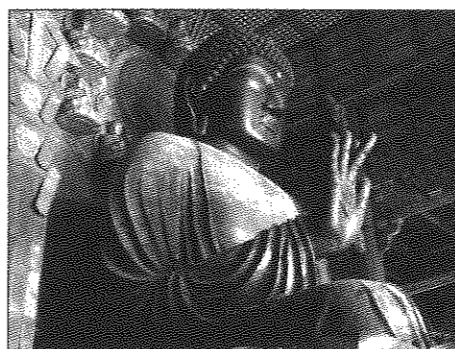
ア



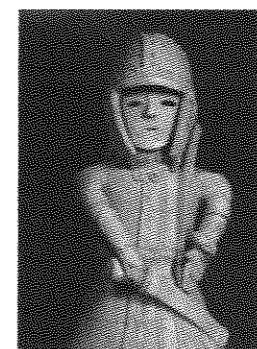
イ



ウ



エ



(6) 4～6を時代の古い順に正しくならびかえたものを次のア～カの中から1つ選び、記号で答えなさい。

- | | | |
|---------|---------|---------|
| ア 4→5→6 | イ 4→6→5 | ウ 5→4→6 |
| エ 5→6→4 | オ 6→4→5 | カ 6→5→4 |

- 7 8代将軍義政のころには、幕府の力はしだいに弱まり、義政のあとつぎをめぐって（き）という戦乱がおこりました。
- 8 元からの要求をはねつけた執権（く）は、九州の守りをかためました。しかし、元軍は2度にわたって九州北部におしよせてきました。
- 9 朝廷の重要な地位を独占した平氏に対し、反感をもつ貴族や武士が増えました。そこで、源氏のかしらである（け）が中心となって平氏をたおす兵をあげました。

(7) (き)～(け)にあてはまる語句を答えなさい。ただし、(く)、(け)は漢字で答えなさい。

(8) 9に関連する正しい文を次の文ア～エの中から1つ選び、記号で答えなさい。

- ア 平氏はむすめを天皇のきさきにし、朝廷の重要な地位を独占しました。
 イ 平氏のかしらは以前、源氏との戦いにやぶれて伊豆に流されていました。
 ウ 源氏のかしらは弟の義経と対立し、義経を壇ノ浦でせめほろぼしました。
 エ 源氏は平氏をほろぼすために、全国に守護や地頭をおきました。

(9) 7～9を時代の古い順に正しくならびかえたものを次のア～カの中から1つ選び、記号で答えなさい。

- ア 7→8→9 イ 7→9→8 ウ 8→7→9
 エ 8→9→7 オ 9→7→8 カ 9→8→7

- 10 スペインのフランシスコ=ザビエルは、（こ）を伝えるため鹿児島に来ました。その後、スペインやポルトガルの商人も日本に来るようになりました。
- 11 アメリカの強い態度におされた幕府は、（さ）を結びました。その後も貿易を行うことを強く求めてきたので、通商条約を結びました。
- 12 九州の島原や天草で、16才の益田時貞^{ますだときさだ}を中心に約4万人の農民が一揆をおこしました。その後、幕府は中国（清）と（し）の商人だけに貿易を認めました。

(10) (こ)～(し)にあてはまる語句を答えなさい。ただし、(さ)は漢字で答えなさい。

(11) 次の①～③は、10～12の時代に活躍した人物です。それぞれの組み合わせとして正しいものを後のア～カの中から1つ選び、記号で選びなさい。

①



②



③



- ア ①=10 ②=11 ③=12 イ ①=10 ②=12 ③=11
 ウ ①=11 ②=10 ③=12 エ ①=11 ②=12 ③=10
 オ ①=12 ②=10 ③=11 カ ①=12 ②=11 ③=10

(12) 10～12を時代の古い順に正しくならびかえたものを次のア～カの中から1つ選び、記号で答えなさい。

- ア 10→11→12 イ 10→12→11 ウ 11→10→12
 エ 11→12→10 オ 12→10→11 カ 12→11→10

13 平塚らいてうなどは、女性の自由と権利の拡大をめざす運動をおこないました。また、部落差別を自らで解決するため、差別されていた人々は団結して（ す ）をつくりました。

14 日本は朝鮮をめぐる対立していたロシアと戦争をしました。多くの犠牲を出しながらも、日本海海戦では（ せ ）の指揮する艦隊が、ロシア艦隊を破りました。

15 不景気から抜け出すため日本軍は満州に侵攻しました。日本が満州国を建国するも（ そ ）がこれを認めない決議をしたため、日本は（ そ ）から脱退しました。

(13) (す) ~ (そ) にあてはまる語句を漢字で答えなさい。

(14) 次のア～ウの文のうち、正しい文をすべて選び記号で答えなさい。ただし、すべてあやまっている場合は解答欄に×と答えなさい。

ア 13のような社会運動によって政党が中心となった政府ができ、やがて25才以上の男子すべてが選挙権をもつようになりました。

イ 14の戦争に出兵している弟を心配して、与謝野晶子が歌をよみました。

ウ 15の事件の後、軍人による政治家の暗殺事件が次々に起こりました。

(15) 13～15を時代の古い順に正しくならびかえたものを次のア～カの中から1つ選び、記号で答えなさい。

ア 13→14→15 イ 13→15→14 ウ 14→13→15

エ 14→15→13 オ 15→13→14 カ 15→14→13

3 次の資料を読んで、後の問いに答えなさい。

わが国では①戦争に負けた後、②新たな憲法が施行された。日本国憲法には③三つの原則があり、国民としての④基本的人権を保障し、国民が果たさなければならない⑤義務についても定めている。一方、⑥天皇は日本の国や国民のまとまりの象徴であり、⑦政治については権限をもたないとされた。また、わが国は⑧文化財や自然環境の保護も積極的に行っている。

(1) 下線部①について、日本は唯一の被爆国として、非核三原則を定め、核兵器をなくすことをうたえ続けていますが、非核三原則とはどのような言葉ですか、答えなさい。

(2) 下線部②について、日本国憲法が施行された年月日を西暦で答えなさい。

(3) 下線部③について、日本国憲法の原則の一つで、国民が政治のあり方を最終的に決定することを何といいますか、漢字で答えなさい。

(4) 下線部④について、基本的人権を保障するうえで、すべての人にとって使いやすい施設、製品、環境などを考えたデザインのことを何といいますか、答えなさい。

(5) 下線部⑤について、国や市が行う大半の仕事はわたしたちがおさめる税金でまかなわれていますが、税金を納める以外に国民が果たすべき義務を2つ答えなさい。

(6) 下線部⑥について、内閣の助言と承認にもとづいて天皇が行う、国会の召集や文化勲章の授与など日本国憲法に定められている仕事を何といいますか、漢字で答えなさい。

(7) 下線部⑦について、日本では国民の代表機関である国会が政治の権限をもっていますが、国会の役割としてふさわしくないものを次のア～エの中から1つ選び、記号で答えなさい。

ア 内閣総理大臣を指名する。

イ 法律を制定する。

ウ 予算を決める。

エ 外国と条約を結ぶ。

(8) 下線部⑧について、姫路城など世界遺産の登録や保存活動を行っている機関を何といいますか、カタカナで答えなさい。

(9) 平成27年1月17日現在の、日本の内閣総理大臣として政治を進めている人物は誰ですか、フルネームを漢字で答えなさい。

| | | | |
|------|--|----|--|
| 受験番号 | | 氏名 | |
|------|--|----|--|

平成27年度〔社 会〕前期入学試験問題 解答用紙

1

| | | | | | | | |
|------|------|------|----|------|--|------|--|
| (1) | | (2) | | (3) | | (4) | |
| | 大陸 | | | | | | |
| (5) | | (6) | | (7) | | (8) | |
| (9) | 世界遺産 | | | (10) | | (11) | |
| | | | 県 | | | | |
| (12) | | (13) | | (14) | | | |
| (15) | | | 記号 | | | | |
| | | | 市 | | | | |

| |
|--|
| |
|--|

2

| | | | | | | | |
|------|---|---|---|------|--|------|--|
| (1) | あ | い | う | (2) | | (3) | |
| (4) | え | お | か | (5) | | (6) | |
| (7) | き | く | け | (8) | | (9) | |
| (10) | こ | さ | し | (11) | | (12) | |
| (13) | す | せ | そ | (14) | | (15) | |

| |
|--|
| |
|--|

3

| | | | | | | | |
|-----|------|-----|---|-----|-----|-----|-----|
| (1) | 核兵器を | | | | | | |
| (2) | | 年 | 月 | 日 | (3) | | (4) |
| (5) | | | | | 義務 | | 義務 |
| (6) | | (7) | | (8) | | (9) | |

| |
|--|
| |
|--|