

2024年度 第1回入試
(1月10日午前実施)

一般入学試験問題

社 会

(制限時間 理科とあわせて50分)

注 意

- (1) 係の先生の指示に従って、所定のらんに受験番号、氏名を書きなさい。
- (2) 答えはすべて解答用紙のきめられたところに、はっきりと書きなさい。
- (3) 問題は1ページから10ページまであります。
- (4) 印刷のはっきりしないところは、手をあげて係の先生に聞きなさい。
- (5) 途中でトイレに行きたくなったり、気分が悪くなったりした場合は手をあげて、係の先生の指示に従いなさい。
- (6) 制限時間は、理科とあわせて50分です。

受験番号	氏名



1 次のA～Fの文章を読んで、あとの問いに答えなさい。

- A 北陸地方の中央付近から日本海へ北につき出た能登半島は、日本海側の海岸線で最も突出面積の大きな半島である。大半が①石川県に属していて、北側にある輪島市はある②伝統的工芸品が有名である。
- B 近畿地方の中央部から太平洋へ南につき出た紀伊半島は、日本最大の半島である。西側は大阪湾や紀伊水道をはさんで③や四国に面し、東側には熊野灘や伊勢湾が広がっている。
- C 知床半島は④北海道東部にあり、オホーツク海の南端につき出た半島である。2005年に世界自然遺産に登録され、毎年多くの観光客が訪れる。対岸には⑤北方領土の一つである国後島がある。
- D 九州南部に位置する大隅半島は、⑦鹿児島県に属している半島で、1914年の桜島大正噴火により桜島と陸続きになった。大隅半島の北部から鹿児島湾の北部地域にかけては、火山噴出物からなる⑧台地が広がっている。
- E 関東地方の南東につき出た房総半島は、⑨千葉県を大部分をしめている。東京湾岸沿いには⑩京葉工業地域が造成され、住宅や工場の進出がいちじるしく、都市化と工業化が進んでいる。
- F 中部地方の太平洋側にある渥美半島は、全長約50 km、はば約5～8 kmの細長い半島である。⑪愛知県に属しており、沖合を流れる暖流の⑫の影響で冬でも温暖な気候にめぐまれていることから、農業がさかんである。

問1 下線部①について、石川県の県庁所在都市の名前を、漢字で答えなさい。

問2 下線部②について、輪島市の伝統的工芸品として正しいものを、次のア～エから1つ選び、記号で答えなさい。

ア



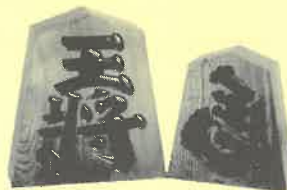
イ



ウ



エ



問3 ③にあてはまる、瀬戸内海で最大の島の名前を答えなさい。

問4 下線部④について、北海道では米の栽培がさかんです。次の表は、2022年産の米の収穫量上位5都道府県とその収穫量を示したものです。表中のX、Yにあてはまる都道府県名をそれぞれ答えなさい。

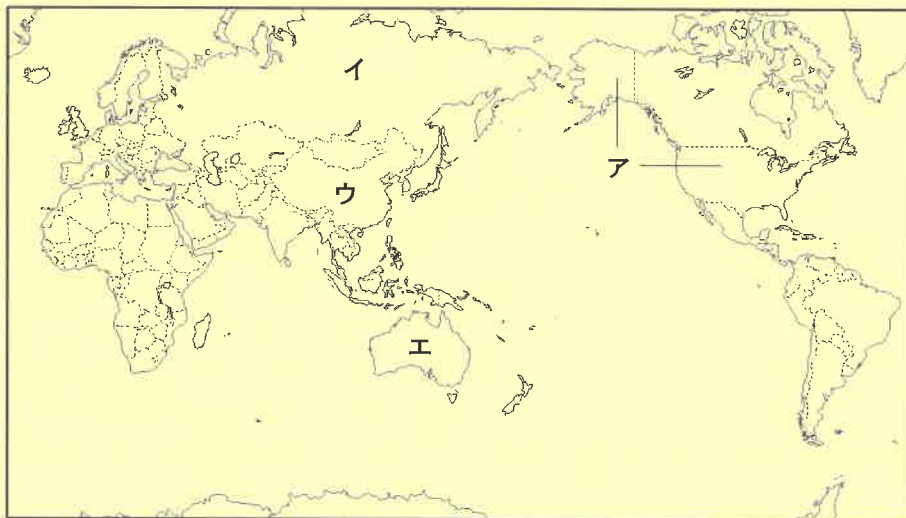
順位	都道府県名	収穫量 (t)
1位	X	631,000
2位	北海道	553,200
3位	Y	456,500
4位	山形県	365,300
5位	宮城県	326,500

(農林水産省「作物統計調査」より作成)

問5 下線部⑤について、世界自然遺産である知床半島の説明として正しいものを、次のア～エから1つ選び、記号で答えなさい。

- ア ブナを主体とする東アジア最大級の原生林が、ほとんど手つかずのまま残っている、世界的にもめずらしい半島である。
- イ 樹齢数千年をこえるスギなどからなる原生的な天然林があり、固有種や絶滅のおそれがある動植物など、めずらしく美しい自然を数多く有している。
- ウ この地域でしか見ることのできない固有種の割合が高く、特にカタツムリの仲間や植物など、進化の過程がわかる貴重な証拠が残されている。
- エ 海と陸の生き物たちの命が循環する豊かな生態系があり、オオワシやシマフクロウなどの絶滅危惧種が生息し、希少な植物も多数生育している。

問6 下線部⑥について、日本が領有権を主張する北方領土を現在支配している国として正しいものを、次の地図中のア～エから1つ選び、記号で答えなさい。



問7 下線部⑦について、全国でも有数の水あげ量をほこる鹿児島県にある漁港として正しいものを、次のア～エから1つ選び、記号で答えなさい。

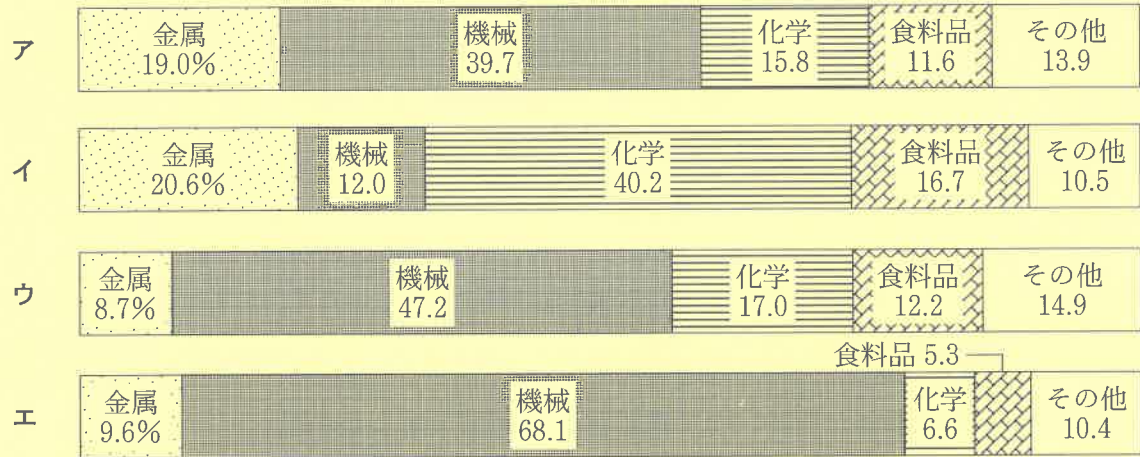
- ア 境港
- イ 焼津港
- ウ 枕崎港
- エ 石巻港

問8 ⑧ にあてはまることばを、カタカナで答えなさい。

問9 下線部⑨について、千葉県が生産量全国1位の農産物として正しいものを、次のア～エから1つ選び、記号で答えなさい。

ア らっかせい イ さとうきび ウ こんにゃくいも エ さつまいも

問10 下線部⑩について、次のグラフは、2020年の三大工業地帯と京葉工業地域の製造品出荷額等の構成を示したものです。京葉工業地域のグラフとして正しいものを、グラフ中のア～エから1つ選び、記号で答えなさい。



(『日本国勢図会2023/24』より作成)

問11 下線部⑪について、愛知県の説明として誤っているものを、次のア～エから1つ選び、記号で答えなさい。

- ア 県庁所在都市である名古屋市は、人口200万人以上の政令指定都市である。
- イ 愛知県にある豊田市は、製造品出荷額が全国1位の都市である。
- ウ 愛知県は、静岡県、長野県、岐阜県、三重県の4つの県と隣接している。
- エ 愛知県には、長篠の戦いや関ヶ原の戦いが行われた古戦場がある。

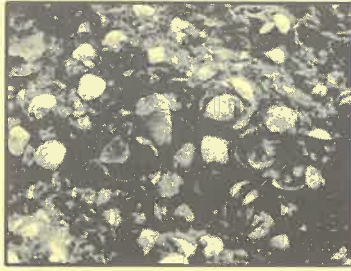
問12 ⑫ にあてはまる海流の名前を答えなさい。

2 次のA～Iの資料を見て、あとの問いに答えなさい。

A



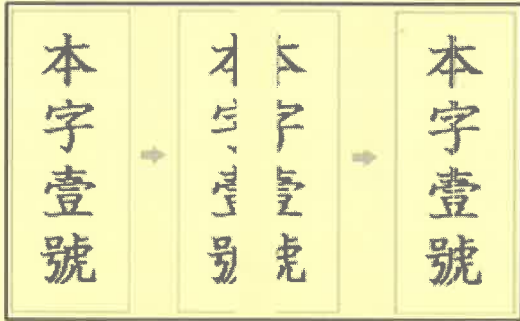
B



C



D



E



F



G



H



I



問1 資料[A]について、この人物は壇ノ浦の戦いで平氏をほろぼした人物です。この人物の名前として正しいものを、次のア～エから1つ選び、記号で答えなさい。
ア 源頼朝 イ 北条義時 ウ 源義経 エ 北条時政

問2 資料[B]について、この写真は縄文時代の人々が食べたあとの貝がらや動物の骨を捨てたものが積もってできた遺跡の様子です。この遺跡を何というか、答えなさい。

問3 資料[C]について、この写真は大阪府堺市にある大仙古墳（大山古墳，仁徳陵古墳）で、5世紀につくられた日本最大の古墳です。このような形の古墳を何というか、答えなさい。

問4 資料[D]について、次の問いに答えなさい。

(1) この資料は、中国の王朝との貿易で使用された、勘合と呼ばれる通交証書のしくみを示したものです。この貿易が行われた中国の王朝の名前として正しいものを、次のア～エから1つ選び、記号で答えなさい。

ア 明 イ 宋 ウ 元 エ 唐

(2) この貿易を始めた人物の名前として正しいものを、次のア～エから1つ選び、記号で答えなさい。

ア 平清盛 イ 足利義満 ウ 後醍醐天皇 エ 足利尊氏

問5 資料[E]について、次の問いに答えなさい。

(1) この寺院を建てた人物として正しいものを、次のア～エから1つ選び、記号で答えなさい。

ア 桓武天皇 イ 中大兄皇子 ウ 藤原道長 エ 厩戸王（聖徳太子）

(2) この寺院が建てられた時代の説明として正しいものを、次のア～エから1つ選び、記号で答えなさい。

ア 鑑真が来日して、日本に仏教を広めた。
イ 遣唐使が停止され、日本独自の文化が生まれた。
ウ 家がらではなく能力により役人を取り立てる制度が定められた。
エ 将軍と家来は、御恩と奉公の関係で結ばれていた。

問6 資料[F]について、この写真は、おもに弥生時代に収穫した稲をたくわえていた倉庫を復元したものです。この倉庫の名前を答えなさい。

問7 資料[G]について、この資料は元が日本に攻めてきたときの様子をえがいたものです。このできごとが起こった世紀として正しいものを、次のア～エから1つ選び、記号で答えなさい。

ア 10世紀 イ 11世紀 ウ 12世紀 エ 13世紀

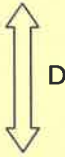
問8 資料[H]について、この写真は聖武天皇の宝物などを収めた という建物です。
 にあてはまる建物の名前を答えなさい。

問9 資料 **I** について、この写真は観阿弥かんあみと世阿弥ぜあみによって大成された日本の伝統芸能です。
この芸能の名前として正しいものを、次のア～エから1つ選び、記号で答えなさい。

ア 狂言きやうげん イ 歌舞伎かぶき ウ 能(能楽)
エ 神楽かぐら

問10 **A**, **B**, **C**, **D**, **E** の資料を、時代の古いものから順に並べかえ、記号で答えなさい。

3 次の年表を見て、あとの問いに答えなさい。

年	できごと	
1603年	徳川家康が <input type="text"/> となり、江戸幕府を開く	…A
1637年	島原・天草一揆が起こる	…B
1774年	杉田玄白らが『解体新書』を出版する	…C
		
1868年	戊辰戦争が起こる	…E
1873年	地租改正が行われる	…F
1889年	大日本帝国憲法が公布される	…G
1902年	日本と <input type="text"/> が同盟を結ぶ	…H
1933年	日本が <input type="text"/> を脱退する	…I
1951年	日本が48か国と平和条約を結ぶ	…J
2004年	イラクの復興支援に <input type="text"/> が派遣される	…K

問1 年表中のAの にあてはまる役職名を答えなさい。

問2 年表中のBについて、大軍を送ってこの一揆をおさえた将軍の名前として正しいものを、次のア～エから1つ選び、記号で答えなさい。

ア 徳川秀忠 イ 徳川家光 ウ 徳川綱吉 エ 徳川吉宗

問3 年表中のCについて、『解体新書』はどこの国の医学書を翻訳して出版されましたか。その国名として正しいものを、次のア～エから1つ選び、記号で答えなさい。

ア イギリス イ ポルトガル ウ オランダ エ アメリカ

問4 年表中のDの期間に起こった次のア～エのできごとを、時代の古いものから順に並べかえ、記号で答えなさい。

ア 薩長同盟が結ばれる。 イ 寛政の改革が行われる。
ウ 天保の改革が行われる。 エ 桜田門外の変が起こる。

問5 年表中のEについて、新政府側の指導者として戊辰戦争を戦い、後に西南戦争で新政府軍と戦って敗れた薩摩藩出身の人物として正しいものを、次のア～エから1つ選び、記号で答えなさい。

ア



イ



ウ



エ



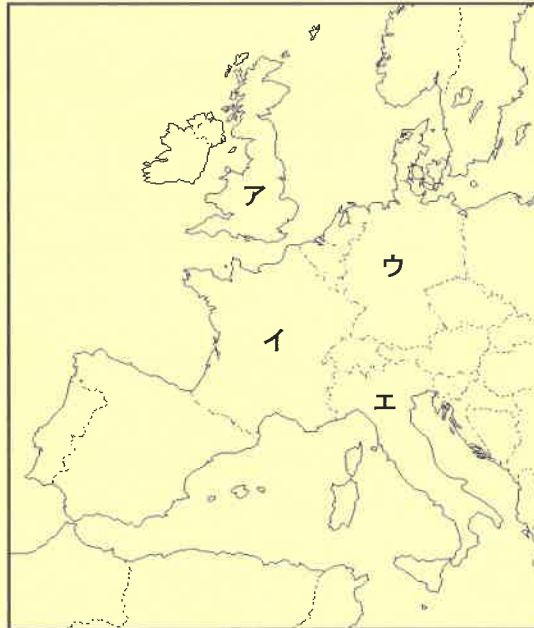
問6 年表中のFについて、地租改正の内容として正しいものを、次のア～エから1つ選び、記号で答えなさい。

- ア 収穫した米の10%を納めることとした。
- イ 収穫した米の3%を納めることとした。
- ウ 地価の10%を現金で納めることとした。
- エ 地価の3%を現金で納めることとした。

問7 年表中のGについて、大日本帝国憲法の内容として誤っているものを、次のア～エから1つ選び、記号で答えなさい。

- ア 天皇が国民にあたえるという形で発布された。
- イ 条約を結ぶのは天皇の権限とされた。
- ウ 国民には自由が一切あたえられなかった。
- エ ドイツの憲法を参考にしてつくられた。

問8 年表中のHの にあてはまる国として正しいものを、次の地図中のア～エから1つ選び、記号で答えなさい。



問9 年表中のIの にあてはまる組織の名前を答えなさい。

問10 年表中のJについて、当時この条約に調印した日本の内閣総理大臣の名前として正しいものを、次のア～エから1つ選び、記号で答えなさい。

- ア 佐藤栄作
- イ 池田勇人
- ウ 吉田茂
- エ 岸信介

問11 年表中のKの にあてはまる組織の名前を答えなさい。

4 わかなさんとたもつさんは、国民の権利と義務について話し合っています。これを読んで、あとの問いに答えなさい。

わかな：①日本国憲法には三つの原則があるんだね。

たもつ：②と③平和主義，それに基本的人権の尊重がその三大原則だよ。

わかな：基本的人権の尊重については、憲法第 11 条に「^{おか}侵すことのできない永久の権利」と定められているね。

たもつ：基本的人権には、自由権，平等権，④参政権などがあるんだ。

わかな：参政権は、基本的人権を守るための大切な権利だね。

たもつ：国民は、さまざまな権利を保障される代わりに、三つの義務も負っているんだ。

わかな：⑤子どもに教育を受けさせる義務，仕事について働く義務，そして⑥税金を納める義務の三つだね。

問 1 会話中の下線部①について、日本国憲法は、法の中で最も高い地位にある として定められています。 にあてはまることばを、漢字 4 字で答えなさい。

問 2 会話中の ② にあてはまることばを、漢字 4 字で答えなさい。

問 3 会話中の下線部③について、平和主義の原則は、憲法前文と第 条で定められています。 にあてはまる数字として正しいものを、次のア～エから 1 つ選び、記号で答えなさい。

ア 1 イ 5 ウ 9 エ 12

問 4 会話中の下線部④について、参政権の中心は、国民が代表者を選ぶ選挙権と、代表者として国民に選出される被選挙権です。次の問いに答えなさい。

(1) 現在の日本で選挙権があたえられている年齢および性別として正しいものを、次のア～エから 1 つ選び、記号で答えなさい。

ア 満 18 才以上の男女 イ 満 18 才以上の男子と満 20 才以上の女子
ウ 満 20 才以上の男女 エ 満 25 才以上の男女

(2) 衆議院議員，参議院議員，都道府県知事，市区町村長の被選挙権として正しいものを、次の表のア～オから 1 つ選び、記号で答えなさい。

	衆議院議員	参議院議員	都道府県知事	市区町村長
ア	満 25 才以上	満 25 才以上	満 30 才以上	満 30 才以上
イ	満 25 才以上	満 30 才以上	満 30 才以上	満 25 才以上
ウ	満 30 才以上	満 25 才以上	満 25 才以上	満 25 才以上
エ	満 25 才以上	満 30 才以上	満 25 才以上	満 25 才以上
オ	満 30 才以上	満 25 才以上	満 30 才以上	満 30 才以上

問5 会話中の下線部⑤について、日本国憲法では、義務教育を 年と定めています。
 にあてはまる数字を、**算用数字**で答えなさい。

問6 会話中の下線部⑥について、税金には直接税と間接税の2種類があります。所得税と消費税についての説明として正しいものを、次のア～エから1つ選び、記号で答えなさい。

- ア どちらも直接税である。
- イ 所得税は間接税、消費税は直接税である。
- ウ 所得税は直接税、消費税は間接税である。
- エ どちらも間接税である。

【ここで問題は終わりです】



2024年度 第1回入試
一般入学試験問題
(1月10日午前実施)

氏名

受験番号

得点

社会

解答用紙

1	問1	問2	問3		
	(市)				
	X	問4	Y	問5	問6
	問7	問8	問9	問10	問11
	問12				

--

2	問1	問2		問3	
		問4	問5	問6	
	(1)	(2)	(1)	(2)	
	問7	問8	問9		
	問10				

--

3	問1	問2	問3	問4	
				→	→
	問5	問6	問7	問8	問9
	問10	問11			

--

4	問1	問2		問3	
	問4	問5	問6		

--