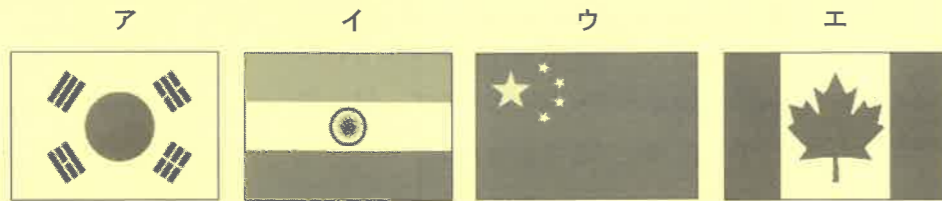


1 次のA～Fの文章を読んで、あとの問いに答えなさい。すべての都道府県は県と表しています。

- A ①この県は、江戸時代には外国との貿易の窓口になりました。また太平洋戦争末期、県庁所在都市に世界で二番目に原子爆弾が投下されました。本土と多くの島々から成っており、隣国の②大韓民国に一番近い島もあります。
- B この県は、日本の政治・経済・③情報の中心地ですが、一方で周辺部に豊かな自然があります。④日本の最南端の島と最東端の島が属している点でも、重要な役割をになっています。
- C この県は、本州の最南端に位置します。⑤みかんの栽培や林業で知られています。毎年、夏から秋にかけて、台風が多く上陸し、通過することで知られています。
- D 中央高地に位置するこの県は、⑦8つの県と陸で接しています。かつて冬季オリンピックが開催され、現在は⑧北陸新幹線が通っています。
- E この県は、日本の最北端に位置しています。かつては地下資源が豊富に産出し、鉱業がさかんでした。⑨農業がさかんで、一戸あたりの農地面積は日本最大です。⑩冬の寒さが厳しいため、家のつくり方には工夫がされています。
- F この県には、⑪太平洋沿岸に沿って工業地域が広がっています。農業では茶の栽培がさかんで、⑫漁業では、まぐろやかつおの漁獲量が全国で1位です。

問1 下線部①について、この都道府県の名前を答えなさい。

問2 下線部②について、この国の国旗として正しいものを、次のア～エから1つ選び、記号で答えなさい。



問3 下線部③について、新聞・雑誌・テレビ・ラジオなど、不特定多数の人々に対して大量の情報を伝達する媒体のことを何といいますか。カタカナ6字で答えなさい。

問4 下線部④について、日本の最南端の島と最東端の島の組み合わせとして正しいものを、次のア～エから1つ選び、記号で答えなさい。

- ア 最南端：与那国島 最東端：南鳥島
 イ 最南端：南鳥島 最東端：沖ノ鳥島
 ウ 最南端：沖ノ鳥島 最東端：与那国島
 エ 最南端：沖ノ鳥島 最東端：南鳥島

問5 下線部⑤について、この都道府県の名前を答えなさい。

問6 下線部⑥について、Cで説明された都道府県は、2019年のみかんの収穫量が全国で1位でした。みかんの生産量が2位から5位までの都道府県を示したものとして正しいものを、次のア～エから1つ選び、記号で答えなさい。

	ア	イ	ウ	エ
2位	長野	長野	愛媛	千葉
3位	山形	岩手	静岡	栃木
4位	岡山	山形	熊本	福島
5位	福岡	福島	長崎	鳥取

(『日本国勢図会 2021/22』より作成)

問7 下線部⑦について、Dで説明された都道府県と接している県として誤っているものを、次のア～エから1つ選び、記号で答えなさい。

- ア 岐阜県 イ 富山県 ウ 群馬県 エ 栃木県

問8 下線部⑧について、北陸新幹線の終点は金沢駅です。北陸新幹線の始点として正しいものを、次のア～エから1つ選び、記号で答えなさい。

- ア 糸魚川駅 イ 長野駅 ウ 高崎駅 エ 富山駅

問9 下線部⑨について、日本の農業について説明した文として誤っているものを、次のア～エから1つ選び、記号で答えなさい。

- ア 高冷地では、夏でもすずしい気候を利用して、きゅうりやトマトなどの高原野菜の抑制栽培がさかんである。
 イ 東北地方や北陸地方では、冬に雪が多く降り、裏作をすることができないために、年に一度だけ米を栽培する水田単作地帯となっている。
 ウ 季節の野菜を大都市の周辺で栽培する農業を近郊農業といい、野菜や花を中心に栽培されている。
 エ 加工して利用する茶、さとうきび、てんさい、いぐさなどの作物を工芸作物といい、生産県がかたよっているものが多い。

問10 下線部⑩について、この県の家のかぶりとして正しいものを、次のア～エから1つ選び、記号で答えなさい。

- ア しっくい、屋根がわらを固めている。
 イ 家のまわりを、さんごを積んだ石垣で囲んでいる。
 ウ 家の窓は、二重まどになっている。
 エ 家の中は、風通しがよくなるようにしている。

問11 下線部⑪について、この工業地域の都市とさかんな工業の組み合わせとして正しいものを、次のア～エから1つ選び、記号で答えなさい。

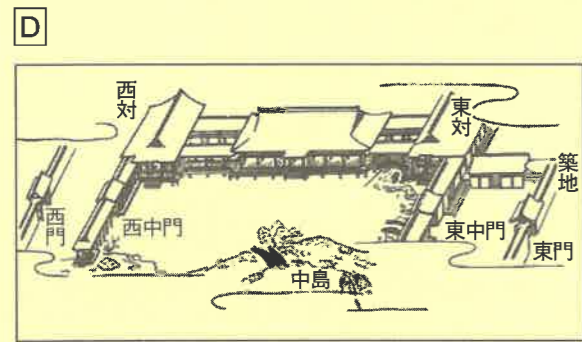
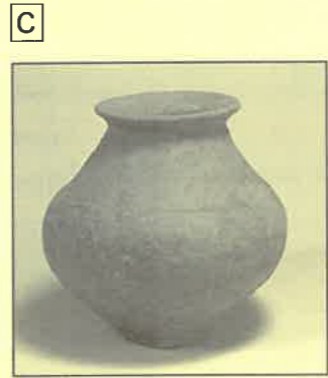
- ア 豊田市－自動車工業 イ 富士市－製紙・パルプ工業
 ウ 呉市－造船業 エ 川崎市－鉄鋼業

問12 下線部⑫について、Fで説明された都道府県にある漁港として正しいものを、次のア～エから1つ選び、記号で答えなさい。

- ア 枕崎港 イ 焼津港 ウ 銚子港 エ 八戸港

2 次の[A]～[G]の資料を見て、後の問いに答えなさい。

[A]
 からころも
 すそにとりつき
 なくこらを
 おきてそきぬや
 おもなしにして



問1 資料[A]について、この短歌は、日本で最古の和歌集におさめられたものです。この和歌集の名前を答えなさい。

問2 資料[B]について、次の問いに答えなさい。

(1) この城を建てた人物の説明として誤っているものを、次のア～エから1つ選び、記号で答えなさい。

- ア 明を征服するために、朝鮮へ二度出兵した。
- イ 今川義元の大軍を桶狭間の戦いでやぶった。
- ウ 検地と刀狩によって兵農分離をおしすすめた。
- エ 千利休を自害させた。

(2) この城があった場所として正しいものを、右の地図のア～エから1つ選び、記号で答えなさい。



問3 資料[C]について、次の問いに答えなさい。

(1) この土器がつけられたころ、朝鮮半島から日本列島にやってきて、住みつく人々がいました。このような人々を何とよぶか、答えなさい。

(2) この土器がつけられた時代の説明として正しいものを、次のア～エから1つ選び、記号で答えなさい。

- ア 漢字や仏教が大陸から伝わった。
- イ 世界で最古の木造建築が建てられた。
- ウ 大和朝廷の国土統一がすすんだ。
- エ 西日本を中心に米づくりが広がった。

問4 資料[D]について、次の問いに答えなさい。

(1) このような建築様式を何とよぶか、答えなさい。

(2) 貴族がこのような建築様式のやしきで暮らしていたころ、『枕草子』という随筆を書いた人物の名前として正しいものを、次のア～エから1つ選び、記号で答えなさい。

- ア 紫式部
- イ 紀貫之
- ウ 清少納言
- エ 和泉式部

問5 資料[E]について、この時代の人々が食べ残した貝がらや骨を捨てたものが堆積してできた遺跡を何とよぶか、答えなさい。

問6 資料[F]について、これは室町時代に始まった京都の祭りの様子を表したものです。この祭りの名前として正しいものを、次のア～エから1つ選び、記号で答えなさい。

- ア 祇園祭
- イ 天神祭
- ウ ねぶた祭り
- エ 竿燈まつり

問7 資料[G]について、次の問いに答えなさい。

(1) この資料は、遣唐使の航路を示したものです。資料中のXにあてはまる中国の都市の名前を、漢字2字で答えなさい。

(2) 遣唐使の停止を提案した人物の名前として正しいものを、次のア～エから1つ選び、記号で答えなさい。

- ア 藤原道長
- イ 平清盛
- ウ 菅原道真
- エ 藤原頼通

問8 [A], [B], [C], [D], [E]の資料を、時代の古いものから順に並べかえ、記号で答えなさい。

3 次の年表を見て、あとの問いに答えなさい。

年	できごと	
1600年	関ヶ原の戦いが起こる	…A
1854年	日米和親条約が結ばれる	…B
1879年	琉球処分を行い、 <input type="text"/> が設置される	…C
1889年	大日本帝国憲法が公布される	…D
1894年	日清戦争が起こる	…E
	↑ ↓ F	
1937年	<input type="text"/> との間で戦争が始まる	…G
1945年	日本が連合国に降伏する	…H
1956年	日本が国際連合に加盟する	…I
1964年	東海道新幹線が開通する	…J
2008年	野生復帰を目指して <input type="text"/> が放鳥される	…K

問1 年表中のAについて、関ヶ原の戦いで、西軍の中心人物として、徳川家康の東軍と戦った人物の名前として正しいものを、次のア～エから1つ選び、記号で答えなさい。

- ア 明智光秀 イ 新田義貞 ウ 石田三成 エ 武田信玄

問2 年表中のBについて、日米和親条約で開かれた港の組み合わせとして正しいものを、次のア～エから1つ選び、記号で答えなさい。

- ア 浦賀・長崎 イ 下田・函館 ウ 下田・長崎 エ 浦賀・函館

問3 年表中のCのにあてはまる都道府県名を答えなさい。

問4 年表中のDについて、大日本帝国憲法を説明した文として誤っているものを、次のア～エから1つ選び、記号で答えなさい。

- ア 皇帝の権力が強いドイツの憲法を参考にした。
 イ 天皇が国民にあたえるという形で公布された。
 ウ 国民は法律の範囲内で自由があたえられた。
 エ 国の主権は国民にあった。

問5 年表中のEについて、この戦争の講和会議が開かれた場所として正しいものを、次のア～エから1つ選び、記号で答えなさい。

- ア 下関 イ 東京 ウ 佐世保 エ 広島

問6 年表中のFの期間に起こった次のア～エのできごとを、時代の古いものから順に並べかえ、記号で答えなさい。

- ア 日本が韓国を併合する。 イ 日露戦争が起こる。
 ウ 日本が国際連盟を脱退する。 エ 関東大震災が起こる。

問7 年表中のGのにあてはまる国の名前として正しいものを、次のア～エから1つ選び、記号で答えなさい。

- ア アメリカ イ 中国 ウ イタリア エ ドイツ

問8 年表中のHについて、連合国軍最高司令官として占領下の日本に指示を出した、右の写真の人物の名前を答えなさい。



問9 年表中のIについて、国際連合の本部がある都市として正しいものを、次のア～エから1つ選び、記号で答えなさい。

- ア ジュネーブ イ ロンドン
 ウ ニューヨーク エ パリ

問10 年表中のJについて、東海道新幹線が開通した1964年のできごととして正しいものを、次のア～エから1つ選び、記号で答えなさい。

- ア 石油危機が起こる。 イ オリンピック東京大会が開催される。
 ウ 大阪で万国博覧会が開催される。 エ 小笠原諸島が日本に返還される。

問11 年表中のKのにあてはまる鳥の名前を、次のア～エから1つ選び、記号で答えなさい。

- ア トキ イ タンチョウ ウ ライチョウ エ コウノトリ

4 なおみさんは、地方の政治のしくみと国の政治のしくみをまとめて、次の図1と図2をつくりました。これを見て、あとの問いに答えなさい。

図1 地方の政治のしくみ

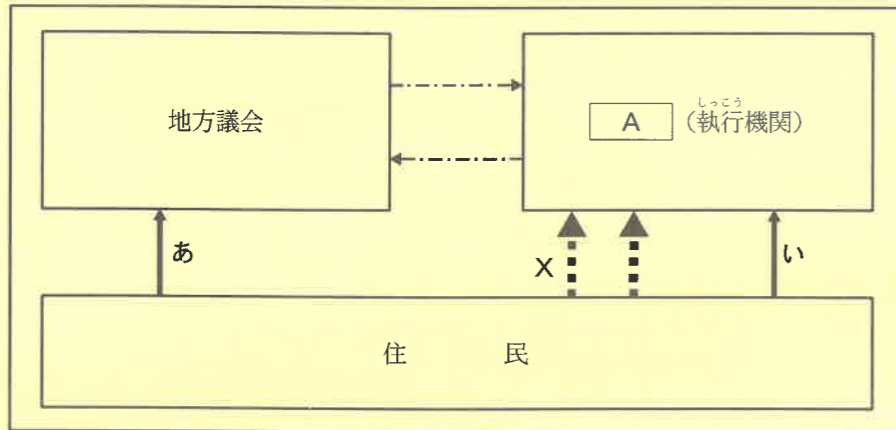
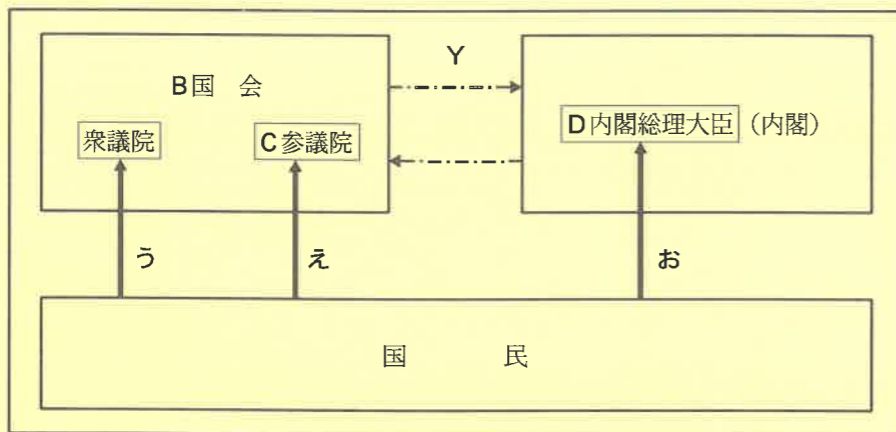


図2 国の政治のしくみ



.....➡ 直接請求権
 ———➡ 選挙
 - - - ➡ 抑制

問1 図1中のAには、都道府県知事や市町村長など、地方公共団体の長を表すことばが入ります。このことばを漢字2字で答えなさい。

問2 図2中のBについて、日本国憲法において、「国会は[]の最高機関であって、国の唯一の立法機関である」と定められています。[]にあてはまることばを、漢字2字で答えなさい。

問3 図2中のCについて、参議院議員の任期の説明として正しいものを、次のア～エから1つ選び、記号で答えなさい。

- ア 任期は4年で、解散がある。
- イ 任期は4年で、解散はない。
- ウ 任期は6年で、解散がある。
- エ 任期は6年で、解散はない。

問4 図2中のDについて、内閣総理大臣とその他の国务大臣が開く会議を何といますか。漢字2字で答えなさい。

問5 図1中のXについて、住民は地方公共団体の長に対して、その地方独自の法の制定や改廃を請求することができます。この地方独自の法を何といますか。漢字2字で答えなさい。

問6 図2中のYについて、衆議院で内閣不信任案が可決されたときに、内閣がしなければならないことの説明として正しいものを、次のア～エから1つ選び、記号で答えなさい。

- ア 内閣は総辞職するか、10日以内に衆議院を解散する。
- イ 内閣は20日以内に衆議院を解散して、衆議院議員選挙を行う。
- ウ 総選挙後、臨時国会を招集して、新しい内閣総理大臣を選出する。
- エ 国民投票を行って、内閣が総辞職すべきかどうかを決定する。

問7 図1・図2中のあ～おから、選挙を示したものと誤っているものを1つ選び、記号で答えなさい。

【ここで問題は終わりです】



2022年度 第1回入試
一般入学試験問題
(1月10日午前実施)

氏名

受験番号

得点

社 会

解答用紙

1	問1	問2	問3			
	問4	問5	問6	問7	問8	
	問9	問10	問11	問12		

--

2	問1	問2		問3	
		(1)	(2)	(1)	
	問3	問4			問5
	(2)	(1)	(2)		
	問6	問7		問8	

--

3	問1	問2	問3	問4	問5
	問6		問7	問8	問9
	→	→	→		
	問10	問11			

--

4	問1	問2	問3	問4	問5
	問6	問7			

--