

1 次のA～Eの文章を読んで、あとの問いに答えなさい。

- A 関東平野は、関東地方の①一都六県にまたがる日本で最大の面積をほこる平野で、広い部分を②火山灰でできた赤土でおおわれています。沖合には暖流の③が流れ、気候や漁業に影響を与えています。
- B ④は、北海道の南東部に広がる平野で、火山灰土のため、稲作には不向きで、麦類、ジャガイモ、豆類、テンサイ、⑤野菜づくりなどの畑作がさかんです。
- C ⑥は、福岡県・佐賀県の南部、有明海に面する九州最大の平野です。西日本を代表する稲作中心の集約農業地帯で、河口近くの⑦では、排水・かんがい用の人工水路が発達しています。
- D 濃尾平野は、⑧、長良川、揖斐川の三つの河川の下流域に広がる平野で、西部から南部にかけては、⑨輪中とよばれる集落が発達しています。この平野には名古屋市をはじめとする多くの都市が発達し、⑩中京工業地帯の中心部をなしています。
- E 越後平野は、阿賀野川と信濃川の下流に広がる平野で、⑪日本を代表する穀倉地帯です。平野の各地から石油・天然ガスが採取されることでも知られています。

問1 下線部①について、関東地方の一都六県にふくまれない都道府県を、次のア～エから1つ選び、記号で答えなさい。

- ア 栃木県 イ 群馬県 ウ 山梨県 エ 茨城県

問2 下線部②について、この赤土の層を何と呼ぶか、答えなさい。

問3 ③にあてはまる海流の名前を答えなさい。

問4 ④、⑥にあてはまる平野として正しいものを、次のア～エからそれぞれ1つ選び、記号で答えなさい。

- ア 石狩平野 イ 筑紫平野 ウ 十勝平野 エ 庄内平野

問5 下線部⑤について、次の農作物のうち、北海道の生産高が全国1位（2015年）であるものを、次のア～エから1つ選び、記号で答えなさい。

- ア きゅうり イ だいこん ウ キャベツ エ ピーマン

問6 ⑦には、河川に運ばれた土砂が、河口にたい積してできた、低くて平らな地形を表すことばがあてはまる。このことばを答えなさい。

問7 ⑧にあてはまる河川名を答えなさい。

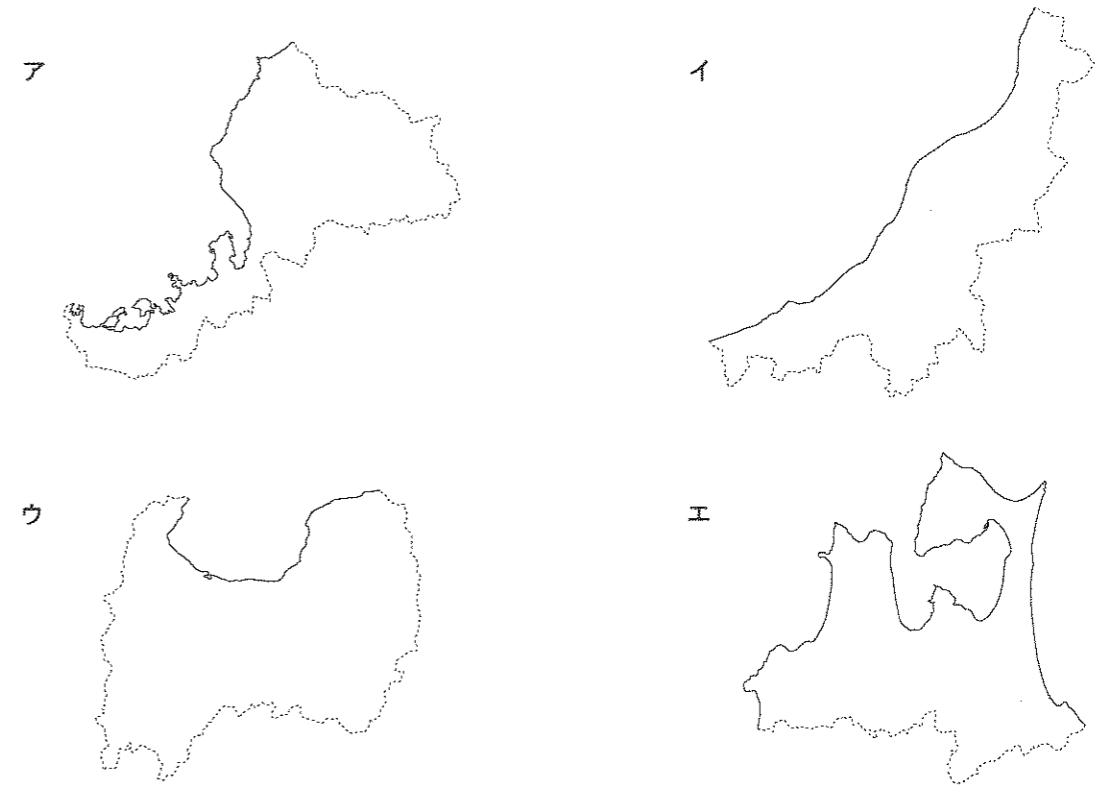
問8 下線部⑨について、輪中についての説明として正しいものを、次のア～エから1つ選び、記号で答えなさい。

- ア 洪水による水害を防ぐために宅地や耕地の周囲に堤防をめぐらした地域。  
 イ 65歳以上の高齢者が50%以上をしめ、社会的な共同生活が困難になっている地域。  
 ウ ある範囲の土地を直角に交わる平行線によって正方形に区分された地域。  
 エ 戦国時代に、襲撃に備えまわりに堀をほった集落の形が今でも残っている地域。

問9 下線部⑩について、中京工業地帯の都市とさかんな工業の組み合わせとして正しいものを、次のア～エから1つ選び、記号で答えなさい。

- ア 川崎市－鉄鋼業 イ 浜松市－楽器・オートバイ工業  
 ウ 豊田市－自動車工業 エ 富士市－製紙・パルプ工業

問10 下線部⑪について、越後平野が広がる都道府県の地図として正しいものを、次のア～エから1つ選び、記号で答えなさい。

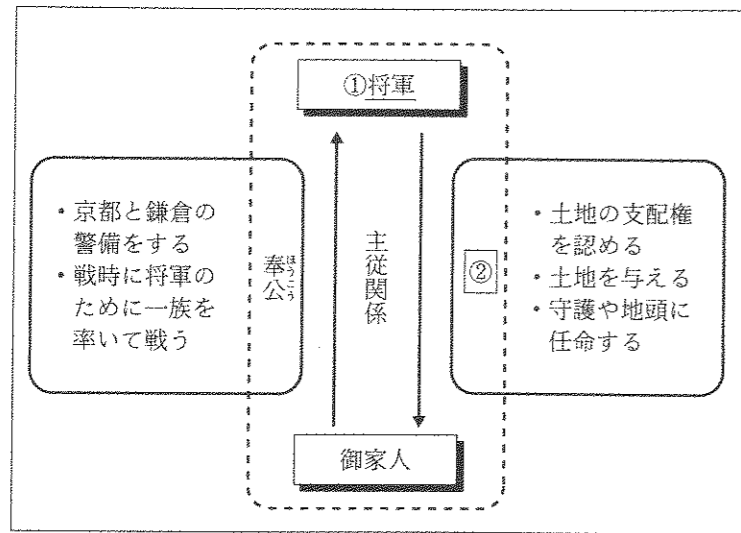


問11 下線部⑫について、日本で最も作付面積が多い米の品種（2016年）を、次のア～エから1つ選び、記号で答えなさい。

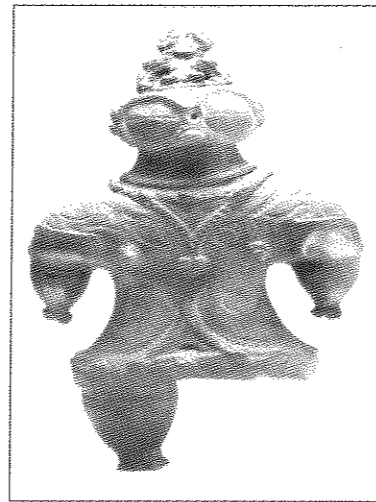
- ア ヒノヒカリ イ ひとめぼれ ウ あきたこまち エ コシヒカリ

2 次のA～Gの資料を見て、あとの問いに答えなさい。

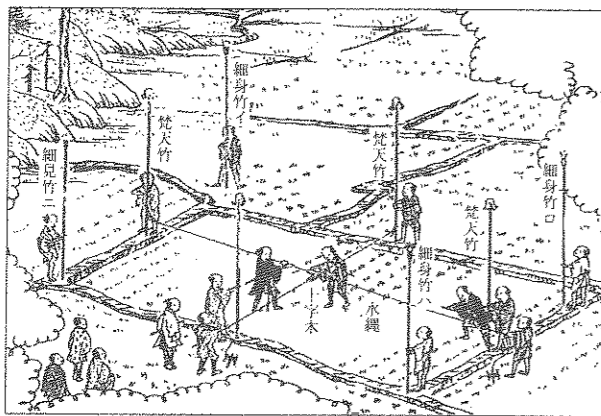
A



B



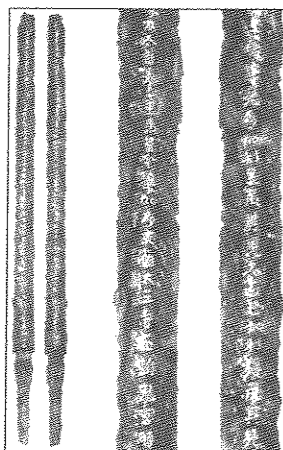
C



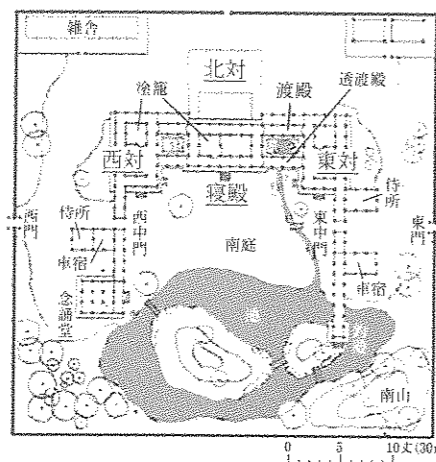
D



E



F



G



問1 資料Aについて、次の問いに答えなさい。

(1) この資料中の下線部①にあてはまる人物として正しいものを、次のア～エから1つ選び、記号で答えなさい。  
 ア かいはきよもり 平清盛    イ たけなほよりとも 源頼朝    ウ ほうじょうときむね 北条時宗    エ あしかがよしあき 足利義昭

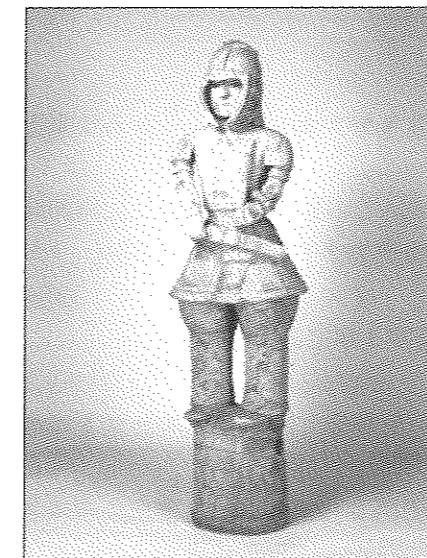
(2) この資料中の②にあてはまることばを答えなさい。

問2 資料Bについて、次の問いに答えなさい。

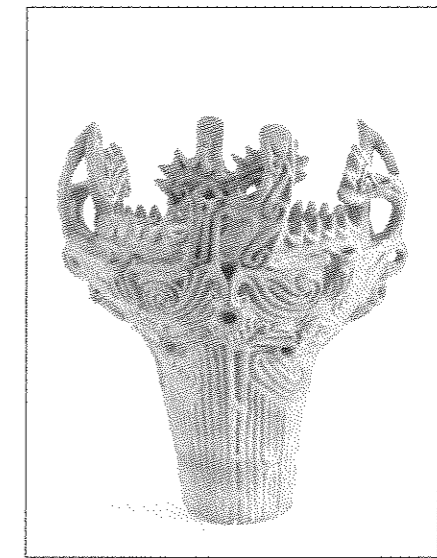
(1) この資料の土製品が多く出土した遺跡として正しいものを、次のア～エから1つ選び、記号で答えなさい。  
 ア さんないまるやま 三内丸山遺跡    イ いたづけ 板付遺跡    ウ よしのがり 吉野ヶ里遺跡    エ おおつか 大塚遺跡

(2) この資料の土製品が作られた時代と同じ時代のものを、次のア～エから1つ選び、記号で答えなさい。

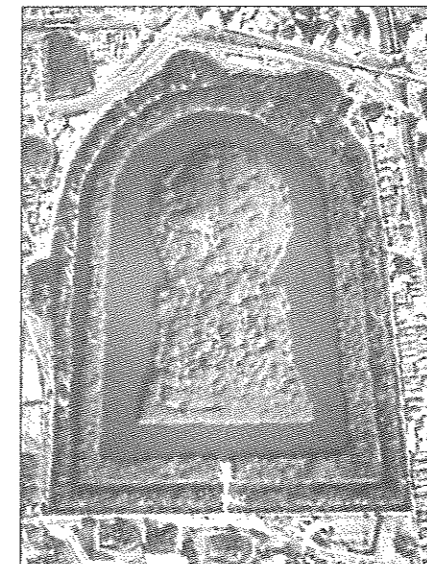
ア



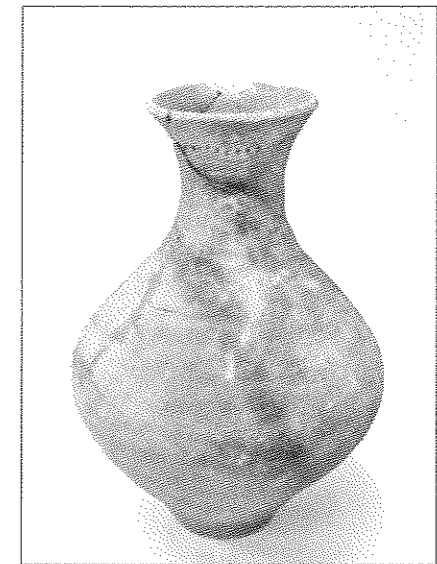
イ



ウ



エ



問3 資料Cについて、次の問いに答えなさい。

- (1) 資料のような調査を全国で行うことを命じた人物として正しいものを、次のア～エから1つ選び、記号で答えなさい。  
 ア 徳川家康    イ 織田信長    ウ 豊臣秀吉    エ 武田信玄
- (2) 資料の調査や刀狩によって、武士と農民の身分がはっきり区別されるようになりました。このことを何というか、漢字4字で答えなさい。

問4 資料Dについて、次の問いに答えなさい。

- (1) この資料の建造物がある場所の都道府県名として正しいものを、次のア～エから1つ選び、記号で答えなさい。  
 ア 奈良県    イ 京都府    ウ 愛知県    エ 滋賀県
- (2) この資料の建造物を建てた人物が行ったこととして正しいものを、次のア～エから1つ選び、記号で答えなさい。  
 ア 関白として政治を行った。  
 イ 東大寺の大仏をつくった。  
 ウ 十七条の憲法を定めた。  
 エ 『古事記』を編さんした。

問5 資料Eは、稲荷山古墳から出土した鉄剣です。この剣には、当時、大和朝廷の大王だった人物の名前がきざまれています。その名前をカタカナ5字で答えなさい。

問6 資料Fに見られる建築様式を何というか、漢字3字で答えなさい。

問7 資料Gの人物と関連の深いものとして正しいものを、次のア～エから1つ選び、記号で答えなさい。  
 ア 金剛力士像    イ 有田焼    ウ 水墨画    エ 徒然草

問8 A～Gの資料を、時代の古いものから順に並べかえ、記号で答えなさい。

3 次の年表を見て、あとの問いに答えなさい。

年	できごと	
1603年	<input type="text"/> が江戸幕府を開く	…A
1853年	ペリーが浦賀に来る	…B
	⇕ C	
1889年	大日本帝国憲法が公布される	…D
1904年	日露戦争が起こる	…E
1910年	日本が <input type="text"/> を併合する	…F
1914年	第一次世界大戦が起こる	…G
1920年	日本が <input type="text"/> に加盟する	…H
1951年	サンフランシスコ平和条約を結ぶ	…I
1964年	オリンピック東京大会が開催される	…J

問1 年表中のAのにあてはまる人物名を答えなさい。

問2 年表中のBについて、ペリーが浦賀に来航した翌年に結ばれた日米和親条約で、日本が開いた港を、次のア～オから2つ選び、記号で答えなさい。  
 ア 函館    イ 横浜    ウ 下田    エ 新潟    オ 長崎

問3 年表中のCの期間に起こった次のア～エのできごとを、時代の古いものから順に並べかえ、記号で答えなさい。  
 ア 地租改正が行われる    イ 徳川慶喜が政権を朝廷に返す  
 ウ 五か条の御誓文が発表される    エ 学校制度が定められる

問4 年表中のDについて、大日本帝国憲法が参考にした国として正しいものを、次のア～エから1つ選び、記号で答えなさい。  
 ア イギリス    イ フランス    ウ アメリカ    エ ドイツ

問5 年表中のEについて、日本海海戦で艦隊を指揮してロシアの艦隊を破った人物として正しいものを、次のア～エから1つ選び、記号で答えなさい。  
 ア 西郷隆盛    イ 田中正造    ウ 新渡戸稲造    エ 東郷平八郎

問6 年表中のFのにあてはまる国の名前を、漢字2字で答えなさい。

問7 年表中のGについて、日本はある国と同盟を結んでいたために、この戦いに参戦しました。この国として正しいものを、次のア～エから1つ選び、記号で答えなさい。  
 ア イギリス    イ フランス    ウ ドイツ    エ アメリカ

問8 年表中のHの  にあてはまる組織名を答えなさい。

問9 年表中のIについて、この条約の説明として誤っているものを、次のア～エから1つ選び、記号で答えなさい。

- ア 日本はこの条約を世界の48か国と結んだ。
- イ この条約に調印した日本の代表は吉田茂首相だった。
- ウ この条約と同時に日米安全保障条約が結ばれた。
- エ この条約の締結と同時に、日本の国際連合への加盟が認められた。

問10 年表中のJについて、オリンピック東京大会が開催された年に起こったできごととして正しいものを、次のア～エから1つ選び、記号で答えなさい。

- ア 沖縄が日本に復帰する
- イ 東海道新幹線が開通する
- ウ 日韓基本条約が結ばれる
- エ 青函トンネルが開通する

4 政治や国際関係について、次の問いに答えなさい。

問1 たかしさんとゆきこさんは、社会の授業で日本の政治について発表することになりました。2人の会話を読んで、あとの各問いに答えなさい。

たかし：日本の政治は、国会、内閣、裁判所のそれぞれの機関が、それぞれ立法、行政、Aの仕事を担当しているんだね。

ゆきこ：それで、Bそれぞれの機関が独立して、おたがいの仕事を監視することで、権力が一つの機関に集中しないようにしているんだね。

たかし：国民は、C国会議員を選挙したり、政府の政策に世論を通じて意見を述べたり、最高裁判所の裁判官を国民審査したりすることによって、政治に参加しているんだ。

ゆきこ：内閣総理大臣はどのようにして選ばれるの。

たかし：多くの場合は、衆議院で多数をしめ、D政権を担当する政党から選ばれるよ。

ゆきこ：そして、内閣総理大臣は、E専門的な仕事を担当する省の大臣である国務大臣を任命するのね。

(1) 会話中の A にあてはまることばを漢字2字で答えなさい。

(2) 会話中の下線部Bについて、このしくみのことを何というか、漢字4字で答えなさい。

(3) 会話中の下線部Cについて、選挙の説明として誤っているものを、次のア～エから1つ選び、記号で答えなさい。

- ア 選挙で投票することは、18歳以上の国民に認められている。
- イ 衆議院議員の定員数は、参議院議員の定員数より多い。
- ウ 参議院議員の任期は4年で、2年ごとに半数を改選する。
- エ 衆議院には解散があるが、参議院には解散がない。

(4) 会話中の下線部Dについて、政権を担当する政党を何というか、漢字2字で答えなさい。

(5) 会話中の下線部Eについて、外交の仕事を担当する省を何というか、漢字3字で答えなさい。

問2 2017年7月に「宗像・の関連遺跡群」が世界遺産に決定しました。にあてはまる島の名前として正しいものを、次のア～エから1つ選び、記号で答えなさい。

- ア 択捉島
- イ 沖ノ島
- ウ 国後島
- エ 与那国島

問3 2016年に日本が最も多くの石炭を輸入した国として正しいものを、次のア～エから1つ選び、記号で答えなさい。

- ア ブラジル
- イ 中国
- ウ ロシア
- エ オーストラリア

問4 戦争や食料不足の飢えなどによって、厳しい暮らしをしている地域の子どもたちを助ける目的でつくられている国連の機関の名前をカタカナ4字で答えなさい。

【問題は、ここで終わります。】



2018年度 第1回入試  
 昌平中学校入学試験問題  
 (1月10日午前実施)

氏名

受験番号

得点

# 社 会

解答用紙

1	問1	問2			問3	
	問4		問5		問6	
	④	⑥				
	問7		問8	問9	問10	問11

2	問1			問2		
	(1)	(2)		(1)	(2)	
	問3			問4		
	(1)	(2)		(1)	(2)	
	問5			問6		問7
	問8					
→   →   →   →   →   →						

3	問1		問2			
	問3			問4	問5	問6
	→   →   →					
	問7	問8		問9	問10	

4	問1						
	(1)	(2)		(3)	(4)		
	問1		問2		問3		問4
(5)							