

令和6年度

## 社 会 問 題 用 紙

### 注 意

- (1) 放送による指示があるまでは、問題用紙に手をつけてはいけません。
- (2) 「やめ」といわれたら、すぐにやめなさい。
- (3) えんぴつまたはシャープペンシル、消しゴムだけを机の上に出しなさい。
- (4) えんぴつや消しゴムなどを貸したり、借りたりしてはいけません。
- (5) 何か質問があるときや物を落としたときは、声を出さずに静かに手をあげなさい。
- (6) 解答用紙は、机の中央に置いて書きなさい。
- (7) 計算などをするときには、問題用紙のあいているところを使いなさい。
- (8) 問題は【1】から【6】まで、11ページあります。

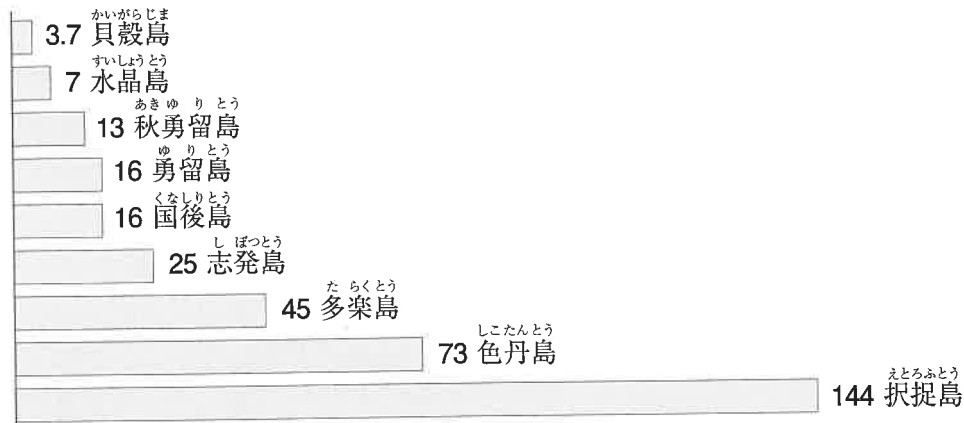
### 答えを書くときの注意

- (1) 答えは、解答用紙の示されたところに、はっきりと書きなさい。わくからはみだしたり、読みにくい字を書いたりしてはいけません。
- (2) 答えは、とくに示されているほかは、問題の後にあげてある中から1つだけ選んで、ア、イ、ウ……などの記号で書きなさい。



- 【1】 筑波<sup>つくば</sup>さんは、家族で日本全国の島めぐりをしようとしています。現在、訪れることができない島々があることに気づきました。次の資料を見て、後の各問いに答えなさい。

資料



※数字は、本土から島までの距離<sup>きょり</sup> (km)

- (1) 筑波さんは、択捉島、色丹島、国後島の名前は知っていましたが、それ以外の島々の名前はよく知りませんでした。上の資料のうち、択捉島、色丹島、国後島以外の島々をまとめて何と言いますか。ひらがな8字で書きなさい。
- (2) 竹島<sup>たけしま</sup>と上の資料の島々には共通することがありますが、それは尖閣諸島<sup>せんかく</sup>にはあてはまりません。竹島と資料の島々に共通することがらを簡単に説明しなさい。

【2】 次の図1～3を見て、後の各問いに答えなさい。

図1

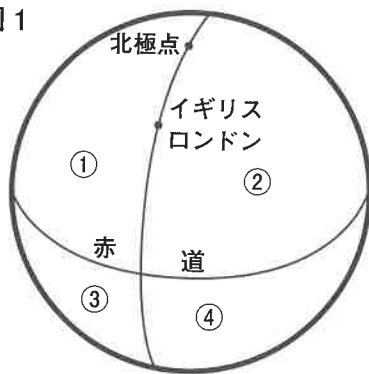


図2

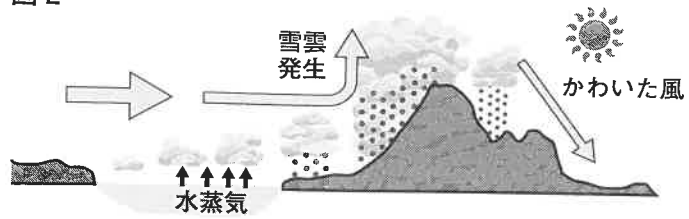
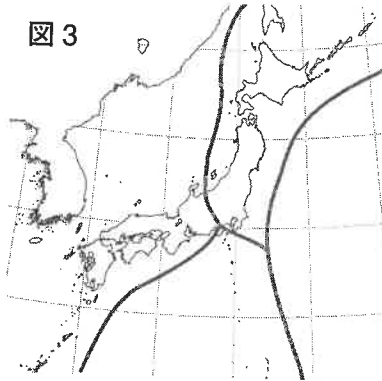


図3



- (1) 図1の①～④は、東経・西経、北緯・南緯を組み合わせて地球上を区分した4つの地域を示しています。①～④それぞれの地域に国土が一部でも含まれている国が1つずつある組み合わせを、次のア～エの中から選びなさい。ただし、国名は五十音順に並べています。

ア アメリカ合衆国 インド オーストラリア ブラジル

イ アメリカ合衆国 イタリア サウジアラビア 中華人民共和国

ウ インド オーストラリア カナダ 中華人民共和国

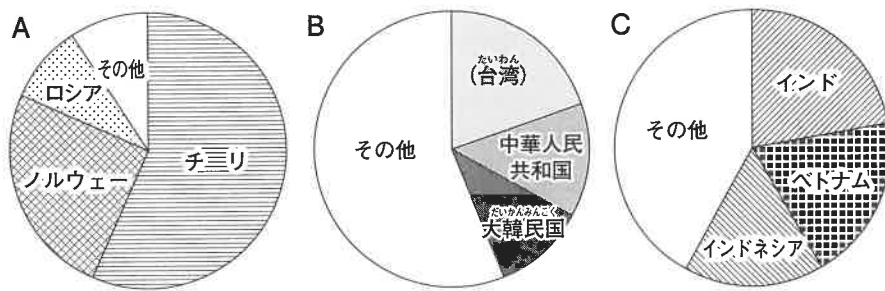
エ イタリア カナダ サウジアラビア ブラジル

- (2) 図2と図3について説明した次の各文の波線部ア～コの中から、内容に誤りがあるものを1つ選び、それにあてはまる正しい語句を書きなさい。

- ・ 冬にユーラシア大陸から吹いてくる北西の季節風は、ア 暖流である イ 対馬海流から大量の水蒸気を受け取り、ウ 日本海側の各地に雪雲を発生させる。
- ・ 秋田県と岩手県の県境となっている エ 奥羽山脈や、新潟県と群馬県の県境である 越後山脈は、日本列島を日本海側と太平洋側とに分ける山脈である。
- ・ 越後山脈の北西側に降った雨や雪の多くは オ 信濃川の河口から日本海へ、越後山脈の群馬県側に降った雨や雪は カ 荒川の流れとなり、千葉県と キ 茨城県の県境となって太平洋へ流れる。
- ・ 日本列島の周辺では、4つの ク プレートと呼ばれる 岩盤がそれぞれ異なる方向に少しずつ動いている。それらがぶつかり合う境界付近で発生した地震によって ケ 1923年には関東大震災が、2011年には コ 東日本大震災が起きた。

- (3) 次の図4は、日本が2021年に輸入した魚かい類のうち、金額が大きい上位3品目の輸入相手国とその構成比を示しています。グラフのA～Cにあてはまる品目の組み合わせを、後のア～エの中から選びなさい。

図4



(『日本国勢図会 2023/2024 年版』より作成)

	A	B	C
ア	ホタテ	タ イ	エ ビ
イ	ホタテ	マグロ	カ ニ
ウ	サケ・マス	タ イ	カ ニ
エ	サケ・マス	マグロ	エ ビ

- (4) 次の表の中のA～Dは、東京都、千葉県、茨城県、福島県のいずれかの昼夜間人口比率<sup>\*</sup>を示しています。A～Dと各都県との組み合わせとして、最もよくあてはまるものを、後のア～エの中から選びなさい。

※ 昼夜間人口比率は次の式によって求められる。

表 昼夜間人口比率 (2020 年)

A	88. 3
B	97. 6
C	100. 1
D	119. 2

(2020 年国勢調査より)

$$\frac{\text{昼間の人口}}{\text{夜間の人口}} \times 100$$

昼間の人口とは、そこに住んでいる人口(=夜間の人口)に他の地域から通勤・通学してくる人数を足し、逆に他の地域へ通勤・通学する人数を引いて求める。

	A	B	C	D
ア	東京都	千葉県	茨城県	福島県
イ	千葉県	茨城県	福島県	東京都
ウ	茨城県	千葉県	東京都	福島県
エ	福島県	茨城県	千葉県	東京都

【3】 筑波さんは、次のような段落構成でレポートを書く準備をしています。このレポートについて、後の各問いに答えなさい。

○ある企業<sup>きぎょう</sup>の静岡県島田市にある工場では、これまで関西方面へ1日にトラック20台で製品を出荷していた。これを2024年2月から鉄道コンテナ40個に切り替える<sup>か</sup>という。その理由を調べたら、2つの意味があることがわかった。

○1つ目は、「2024年問題」の影響<sup>えいきょう</sup>がある。2024年に国の働き方改革の一環<sup>いっかん</sup>として、長すぎる労働時間を制限する動きが進む。資料1を見ると、他の輸送機関と比較<sup>ひかく</sup>してトラックは〔 あ 〕。そのため「2024年問題」の影響を大きく受けるのである。

○2つ目に、環境問題<sup>かんきょう</sup>に積極的に取り組む企業が増えていることがある。資料2から分かるように、鉄道はトラックに比べて「環境にやさしい」輸送手段である。鉄道で輸送された商品を示す「エコレールマーク」(右図)がついた商品を選ぶようにするなど、私たち消費者の側も環境への意識や関心が高まっている。



○今回、トラックから鉄道に切り替える工場がある静岡県島田市は、東京と大阪とを結ぶ幹線鉄道の沿線に位置している。このため、資料3から分かるように、この工場は鉄道への切り替えが容易だと言える。今後も同様の条件がそろっている他の工場で、輸送手段の転換が進むとよいと考える。

(1) 次の資料1から読み取った内容に基づいて、〔 あ 〕にあてはまる語句を考えて書きなさい。

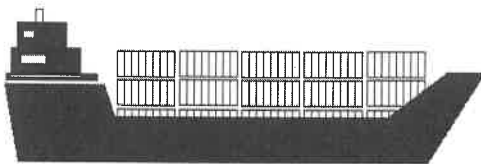
資料1 10000トンの貨物を輸送するのに必要なトラック、列車、船の数



⇒ 10トントラック 1000台



⇒ コンテナ貨物列車 7.7本



⇒ コンテナ船 0.1～1隻<sup>せき</sup>

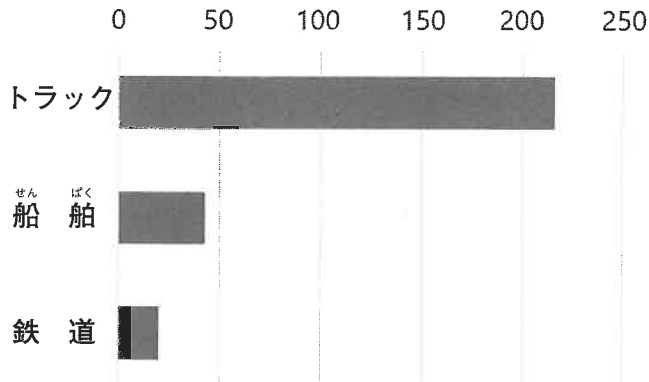
※船の大きさによる

(2) 筑波さんは、レポート中の「資料2」・「資料3」に、次のA～Dのいずれかの資料を用いようと考えています。レポートの内容に最もふさわしい資料の組み合わせを、後のア～エの中から選びなさい。

A 1トンの荷物を1km輸送する際に

排出される二酸化炭素の量

(グラム)



(国土交通省資料による)

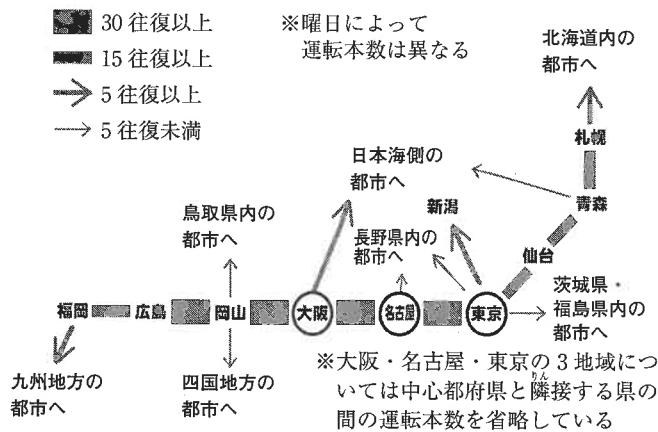
B 国内貨物の輸送トン数の推移

(百万トン)

	鉄 道	自 動 車	船 舶	航 空
1965 年	252	2193	180	0.03
1970 年	256	4626	377	0.12
1975 年	181	4393	452	0.19
1980 年	163	5318	500	0.33
1985 年	96	5048	452	0.54
1990 年	86	6114	575	0.87
1995 年	76	6017	549	0.96
2000 年	60	5774	537	1.10
2005 年	53	4966	426	1.08
2010 年	44	4659	367	1.01
2015 年	43	4418	365	1.05
2017 年	45	4509	360	1.00

(『日本の100年』より)

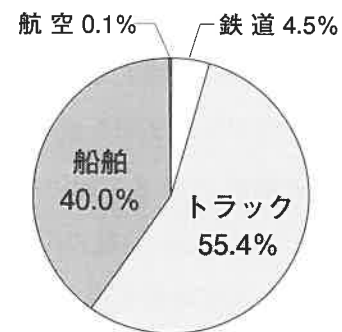
C おもな都市間の1日あたりコンテナ貨物列車運転本数



(鉄道貨物協会資料による)

D 国内貨物輸送の

輸送機関別割合 (2021 年)



(『日本国勢図会 2023/24 年版』より作成)

資料2

資料3

ア	A	C
イ	A	D
ウ	B	C
エ	B	D

【4】 筑波さんは次に示した武士の政権について調べたり考えたりしています。後の各問いに答えなさい。

- |   |   |
|---|---|
| A | <small>みなもとのよりとも</small><br>源 頼朝が開いた武士の政権 |
| B | <small>あしかがたかうじ</small><br>足利尊氏が開いた武士の政権  |
| C | <small>とくがわいえやす</small><br>徳川家康が開いた武士の政権  |

- (1) 上の3つの武士の政権を、長く続いた順に並び替えて、A～Cの記号で書きなさい。
- (2) 筑波さんが調べていくと、Aの前にも武士の政権があったことがわかりました。その政権を代表する人物名を漢字3字で書きなさい。
- (3) A, B, Cの政権とその時代の特徴<sup>とくちょう</sup>について班で意見を出したところ、次のような意見が出てきました。後の①, ②の問いに答えなさい。

意見

- あ 政治の中心が関東に移動した。
- い 天皇と血縁<sup>けつえん</sup>関係を持ち、摂政<sup>せつしょう</sup>や関白として実権<sup>にぎ</sup>を握った。
- う みずから政治の実権を返上した。
- え 外国人が新しい宗教を広めた。
- お 天皇から征夷大將軍<sup>せいゐたいしょうぐん</sup>に任命された。
- か 女性がかたかな文字を使いはじめ、文学作品が生まれた。
- き 将軍が15代まで続いた。
- く 6つの新しい仏教の宗派が日本で開かれた。
- け この武家政権の後、天皇中心の政治体制となった。
- こ 大仏や東大寺、また各地に国分寺などが作られた。
- さ 中国から攻め<sup>せ</sup>られた。
- し 借金を帳消しにするきまりが出された。
- す 天皇家が2つに分かれて争っていた。



① [あ]～[す]の意見を、筑波さんは次の a～d に分類しようとしています。

- |   |                    |
|---|--------------------|
| a | 3つの武家政権すべてにあてはまるもの |
| b | 2つあてはまるもの          |
| c | 1つあてはまるもの          |
| d | 1つもあてはまらないもの       |

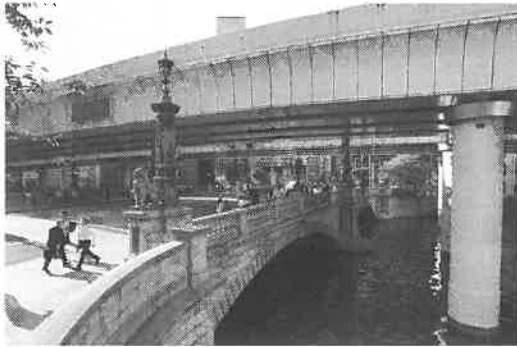
次のア～ケの中に、正しく分類しているものが2つあります。それらの記号を選び、  
アイウエオ順で書きなさい。

ア	[あ]	→	c	イ	[う]	→	b	ウ	[お]	→	a	エ	[か]	→	c
オ	[き]	→	d	カ	[く]	→	b	キ	[け]	→	b	ク	[さ]	→	a
ケ	[し]	→	d												

② 班では[あ]～[す]の意見以外に、「3代将軍がポイントだった」という意見が出ました。  
筑波さんはその意見があいまいだと感じたので、bに分類しようとして「外国とのかかわりを考えた政策を行った」という文をつけ加えました。このとき、Cの政権が外国とのかかわりを考えて行った政策の内容を具体的に書きなさい。また、3代将軍の名前を漢字2字で書きなさい。

【5】 筑波さんは、日本橋の歴史を調べています。次の写真や絵を見て、後の各問いに答えなさい。

現在の日本橋



\*日本橋の上を通っているのは  
首都高速道路

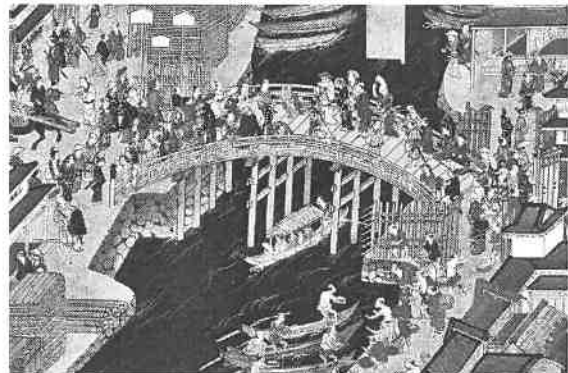
ア



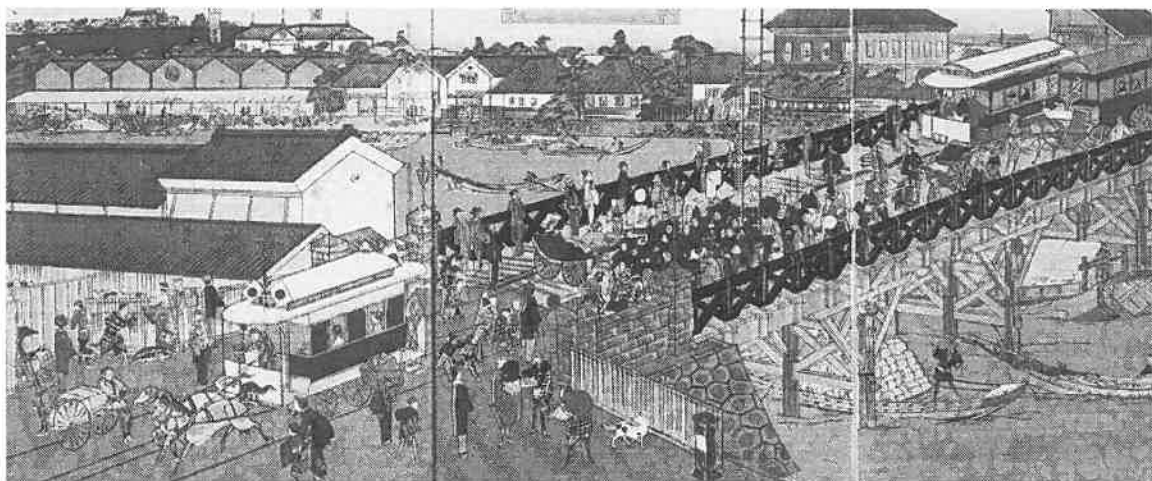
イ



ウ



エ



- (1) 前のページの日本橋を示したア～エを、時代の古い順に並べ替えたとき、2番目と3番目にくるものをそれぞれ記号で書きなさい。
- (2) 次のイラストは、未来の日本橋のイメージを示したものです。現在の交通の利便性を維持しながらこのような状態にするためには、どのような工事を行う必要がありますか。下の資料を参考にして、具体的に説明しなさい。



### 資料



- 【6】 社会科の授業において、基本的人権などに関することばが書かれたカードを用いて学習をしました。次の10枚のカードを見て、後の各問いに答えなさい。

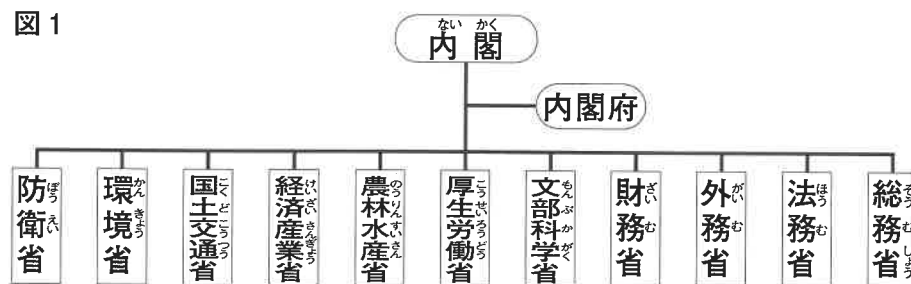
健康   教育(学問)   労働(勤労)   選挙   税金   裁判   言論   育児   介護   信教

- (1) 次の資料1は、A班がまとめたノートの一部です。( ① )にあてはまる省の名前を、後の図1の中から選んで書きなさい。

資料1

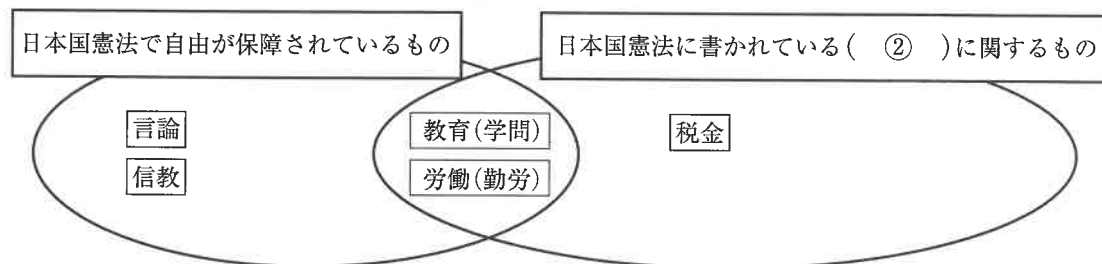
私たちは、健康・育児・介護の3枚のカードに共通点を見つけました。それは、下の図の中の( ① )省が主にこれらに関わる仕事をしているということです。国民の「健康で文化的な最低限度の生活」を保障するために、( ① )省は、病気の予防や薬の安全確認などさまざまな施策を進めています。

図1



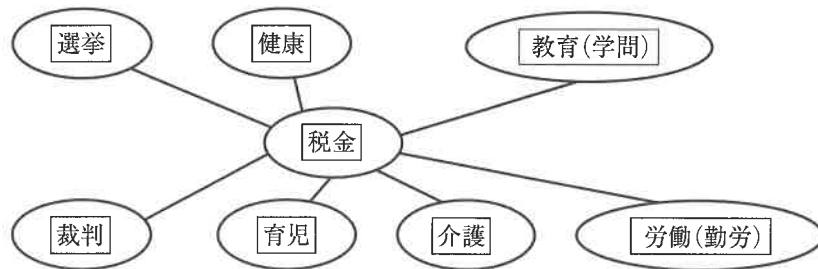
- (2) B班は、次の図2を使って、カードを整理していきしました。「教育(学問)」、「労働(勤労)」、「言論」、「信教」は、日本国憲法で自由が認められているという共通点があります。「教育(学問)」、「労働(勤労)」、「税金」に共通する、図2の( ② )にあてはまることばを漢字2字で書きなさい。

図2



- (3) C班は、「税金によって運営されているもの」というテーマで、次の図3を作成して、カードを整理したうえで、資料2のような感想をノートにまとめました。資料2の( ③ )にあてはまることばを漢字2字で書きなさい。

図3



資料2

この図からわかるように、税金はわたしたちの暮らしの様々なところで使われています。税金の使いみちは、( ③ )で決められます。だからカードにもある「選挙」権を行使していくことはとても重要です。

- (4) 後日、先生は「自由民権運動」の学習の時間に、「以前に使用した10枚のカードのうち、1枚だけを使って、資料3の着物の人物が警察官に対して言っているセリフを考えてみましょう」と指示をしました。カードのことばを使って、このシーンにふさわしいセリフを自分なりに考えて、書きなさい。

資料3





社 会 解答用紙（令和 6 年度）

【1】	(1)								
	(2)								

【2】	(1)		(2)	記 号	
	(3)		(4)		

【3】	(1)			
	(2)			

【4】	(1)	→		→	(2)				
	(3)	①							
		②	内 容						
			名 前						

【5】	(1)	2 番 目	3 番 目
	(2)		

【6】	(1)	省		(2)		
	(3)					
	(4)					

受験番号	
座席番号	男・女 —

(社会)

※記入しないこと