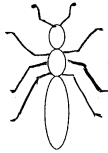


解 答

- 【1】 (1) ① つなぎ方 ② 明るさ
(2) イ, エ, キ
- 【2】 ウ, オ, カ
- 【3】 (1) A 福岡 D 大阪
(2) ア, オ
- 【4】 (1) 動物名 アリ



- (2) ① イ ② エ ③ ア
- 【5】 (1) 2
(2) 6
- 【6】 エ

解 説

- 【1】 (1) かん電池が、左の回路は直列つなぎで、右の回路は並列つなぎになっているので、豆電球の明るさがちがいます。
(2) 2つのかん電池の＋極どうし、－極どうしが導線で結ばれていれば並列つなぎになります。
- 【2】 ウは、塩酸だけ水素が発生します。オは、塩酸だけ赤色に変化します。カは、食塩水だけ固体が残ります。
- 【3】 (1) 雲画像の白い部分は雲なので、その地点はくもりか雨です。黒い部分は雲がないので、その地点は晴れています。それぞれの日で雲がかかっている地点を見ると、1日は北海道と東北、2日は九州、3日は北海道と関東から九州、4日は関東と近畿から九州だとわかります。
(2) 偏西風の影響で、雲は西から東に移動します。
- 【4】 (1) 完全変態の昆虫で集団生活をするのは、アリやハチのなかまです。昆虫のあしは胸に6本（3対）、触角は頭に2本（1対）あります。はねは胸にあるのが普通ですが、アリ（働きアリ）にははねがありません。
(2) ① 呼吸のはたらきで、肺で行われます。
② 消化された栄養分の吸収は、小腸で行われます。
③ 心臓は筋肉でできた袋状で、収縮することで血液を送り出し、血液の流れをつくります。
- 【5】 (1) 1gのおもりを4の位置に2個つるす場合と3と5の位置に1個ずつつるす場合の2通りです。
(2) (1)の2通りと1と2と5の位置に1個ずつ、1と3と4の位置に1個ずつつるす場合の2通り、2の位置に2個、4の位置に1個つるす場合と2の位置に1個、3の位置に2個つるす場合の2通りの全部で6通りあります。
- 【6】 水を加熱すると、体積は増えますが重さは変わりません。