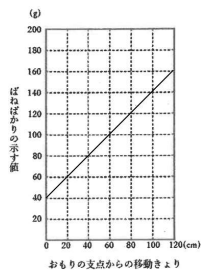


解 答

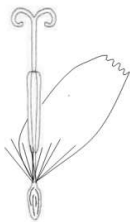
- 1 (1) 食塩
 (2) 1
 (3) 銅
 (4) ① 水溶液の体積 8.3mL 気体Eの体積 200mL
 ② 水溶液の体積 5mL 気体Eの体積 240mL

- 2 (1) ① 80g ② ア、エ
 (2) 40g
 (3) 96cm
 (4)



- 3 (1) ア 5 イ 1 ウ 4
 (2) 2、7
 (3) 海水面上昇
 (4) ① 気温 C 温度 B ② 23.3℃

- 4 (1) 2、5
 (2) デグー ① イ ② ア アカハライモリ ① ウ ② ウ
 (3)



- (4) 1、6
 (5) ア 7 イ 10 ウ 5