
社 会

(27・M・第1回)

注 意

- 1 解答はすべて、解答用紙に記入してください。
- 2 問題は ① から ⑧ までです。
- 3 時間は 40 分です。

1 次の地形図は国土地理院発行の「長崎西北部」の一部である。この地形図をみて、各問いに答えなさい。



問1 地図の西部にある、運動公園トンネルの長さが、地図上で4cmありました。実際の距離は何mですか。数字で答えなさい。

問2 浦上天主堂（平和公園の東）から見て、稲佐山公園はどの方角にありますか。次のア～エの中から1つ選び、記号で答えなさい。

- ア 北東
- イ 南東
- ウ 北西
- エ 南西

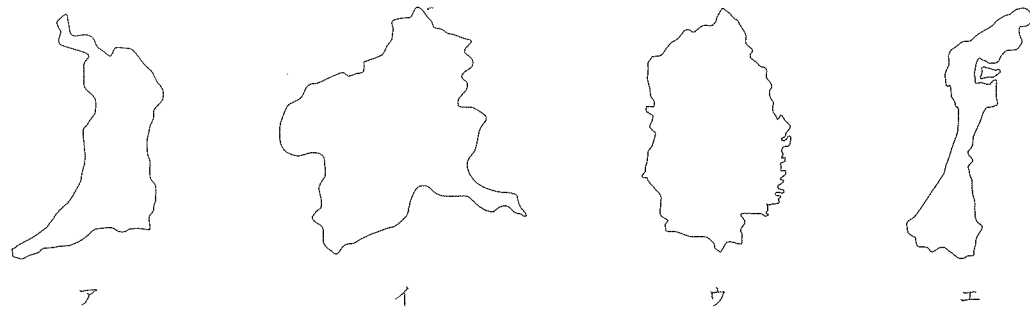
問3 長崎ロープウェイの、ふちじんじゃ駅からいなさだけ駅まで、高度差として一番近いものを、次のア～エの中から1つ選び、記号で答えなさい。

- ア 75 m
- イ 150 m
- ウ 300 m
- エ 450 m

問4 長崎市について書かれた文のうちまちがっているものを、次のア～エの中から1つ選び、記号で答えなさい。

- ア 江戸時代の鎖国政策を取った中、貿易がおこなわれた港町である。
- イ 石垣の立派なお城をもつ城下町で、お城の天守閣は国宝に指定されており、一年を通じて観光客が絶えない。
- ウ 第2次世界大戦末期の8月に原子爆弾が投下され、大きな被害を受けた。
- エ 現在も県の政治・経済の中心で、県庁所在地でもある。

2 次のア～エは、日本の都道府県のいずれかを示したものである。下の各問いに答えなさい。なお、縮尺はそれぞれ異なるが、方位はすべて上が北になっている。(離島は省略してある。)

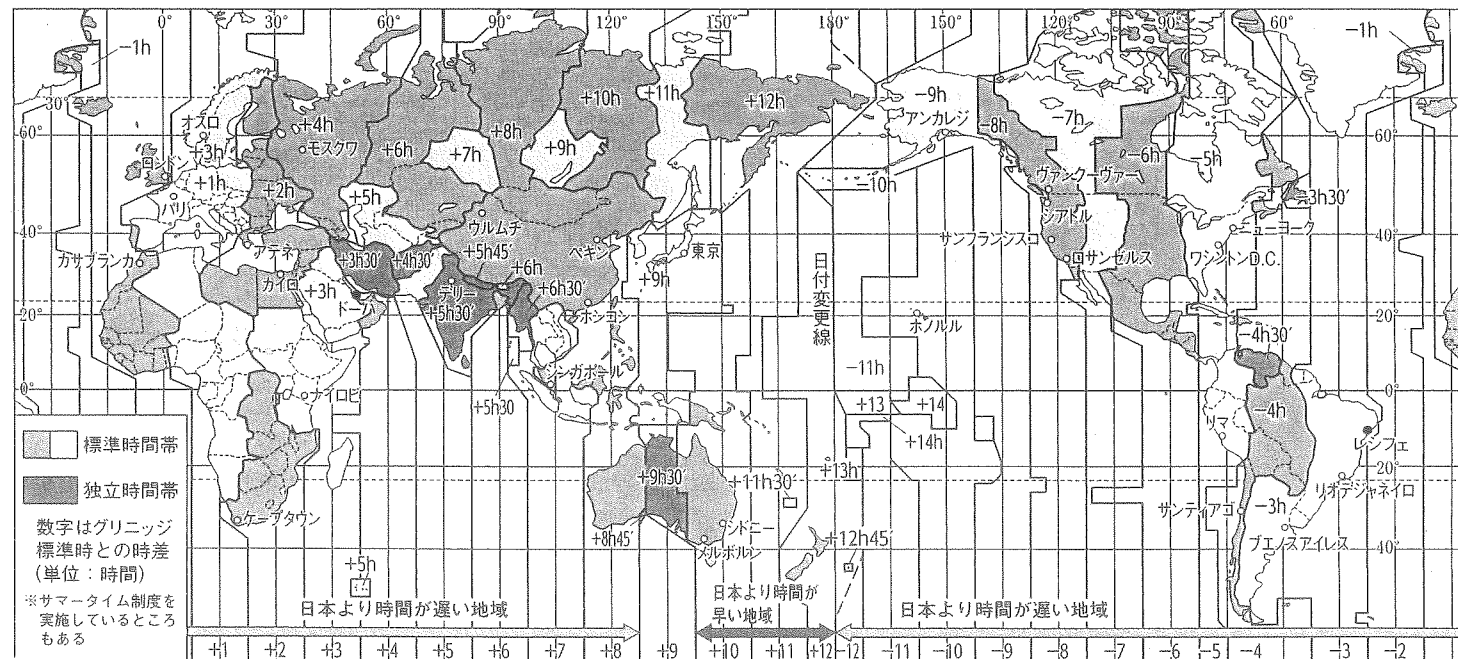


問1 地図のア～エの中で、もっとも面積の広い都道府県を1つ選び、記号で答えなさい。

問2 地図のア～エの中で、海に面していない都道府県を1つ選び、記号で答えなさい。

問3 都道府県名と県庁所在地名の同じものを1つ選び、名称を漢字2字で答えなさい。

3 太郎君は、友達のはじめ君がおとうさんの仕事の関係で、アメリカに旅行したことを聞き、世界の時差と航空交通に興味を持ちました。次の地図は、太郎君が調べた本の中にあった世界地図です。この地図をみて、各問いに答えなさい。



※ h は時間を表わす。

問1 地図中の、東京・リオデジャネイロ (ブラジル)・パリ (フランス)・ホノルル (ハワイ) の4都市を時刻 (現地時間) の早い順にならべたもののうち正しいものを、下のア～エの中から1つ選び、記号で答えなさい。

- ア パリ → 東京 → ホノルル → リオデジャネイロ
- イ リオデジャネイロ → ホノルル → 東京 → パリ
- ウ ホノルル → リオデジャネイロ → パリ → 東京
- エ 東京 → パリ → リオデジャネイロ → ホノルル

問2 東京を8月10日午後2時に出発した飛行機は、パリに現地時間の何月何日の何時に着きますか。飛行時間は12時間でした。下のア～エの中から1つ選び、記号で答えなさい。

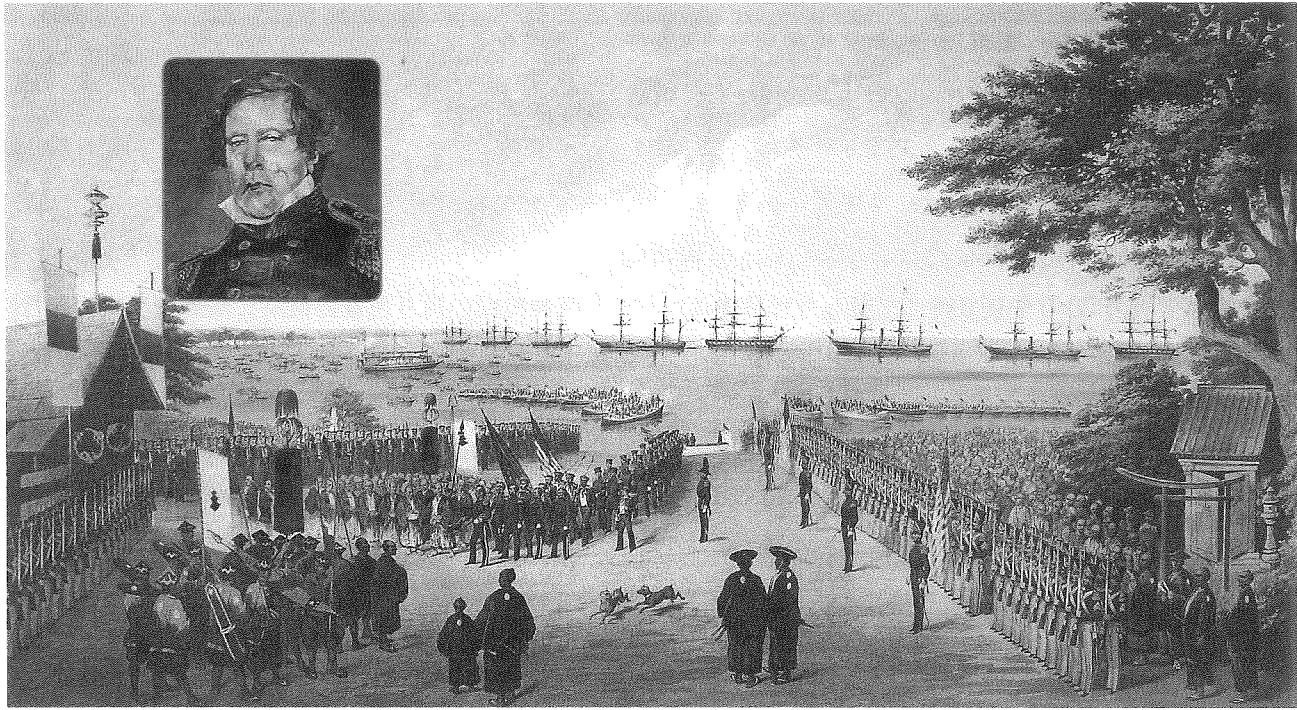
- ア 8月10日 午前6時
- イ 8月10日 午後6時
- ウ 8月11日 午前2時
- エ 8月11日 午後10時

4 日本是世界の中でも自然の豊かな国の1つです。特に地震や火山も多く、自然災害にも見舞われますが、その一方で観光地としての魅力をもったところも多くあります。次の①～④と関係の深いものを、ア～キから1つずつ選び、記号で答えなさい。

- | | | | | |
|-------|-------|-------|--------|-------|
| ① 洞爺湖 | ② 檜原湖 | ③ 芦ノ湖 | ④ 中禅寺湖 | |
| ア 箱根 | イ 富士山 | ウ 磐梯山 | エ 阿蘇 | オ 鳥海山 |
| カ 有珠山 | キ 男体山 | | | |

5 次の[A]～[D]までの写真・絵・文章を参考にして、各問いに答えなさい。

[A]



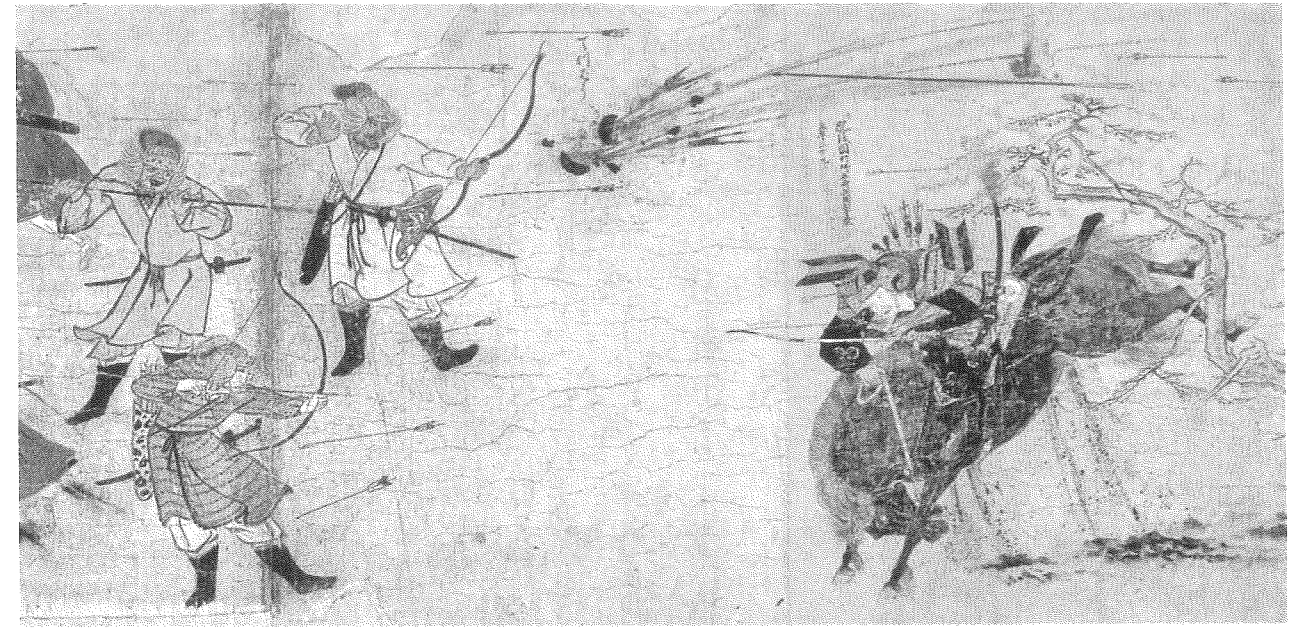
アメリカ合衆国の使者（ 1 ）は4隻の軍艦を率いて東京湾の入り口の（ 2 ）に現れました。アメリカは貿易や捕鯨で太平洋に進出してきていましたが、そのときの寄港地として利用できるように、日本の港を開くように要求してきました。

問1 （ 1 ）に最も適する語句を答えなさい。

問2 （ 2 ）に最も適する語句を、下のア～オの中から1つ選び、記号で答えなさい。

ア 出島 イ 下田 ウ 神戸 エ 浦賀 オ 函館

[B]



この絵はモンゴルが中国を支配してつくった（ 3 ）という国が、（ 4 ）時代が始まってから80年余りたったときに、攻めてきた様子をえがいています。モンゴルは中国を従えたあと、周辺のアジア諸国も支配しようとし、日本にも使者を何度も送ってきましたが、執権の（ 5 ）はこの要求を退けていました。

問3 （ 3 ）に最も適する語句を、下のア～オの中から1つ選び、記号で答えなさい。

ア 漢 イ 唐 ウ 元 エ 明 オ 清

問4 （ 4 ）に最も適する語句を、下のア～オの中から1つ選び、記号で答えなさい。

ア 平安 イ 鎌倉 ウ 室町 エ 江戸 オ 明治

問5 （ 5 ）に最も適する語句を漢字4字で答えなさい。

問6 このときの様子として、まちがっているものを、下のア～エの中から1つ選び、記号で答えなさい。

- ア モンゴル軍は現在の九州地方に攻め込んできた。
- イ モンゴル軍は集団戦術で戦い、火薬兵器も使用した。
- ウ 日本の武士達の激しい抵抗や暴風雨により、モンゴル軍は大陸に引き上げていった。
- エ 活躍した武士達の多くが、戦いの恩賞として幕府から新しい領地を与えられた。

[C]



平城京に都が移ってからしばらくすると、全国各地で災害や反乱がおり、社会全体が不安定な状況になりました。そこで、(7) 天皇は仏教の力で社会の不安をしずめ、国を安定させるために、国ごとに国分寺を建てることにしました。また、上の写真にあるように、大仏をつくらせました。大仏をつくるにあたっては、全国から農民が集められました。渡来人で様々な技術を持っていた (8) は弟子達と共に大仏作りに協力しました。この大仏は、全国にある国分寺の中心である (9) におかれました。

問7 (7) に最も適する語句を、下のア～エの中から1つ選び、記号で答えなさい。

- ア 桓武 イ 聖武 ウ 天智 エ 推古

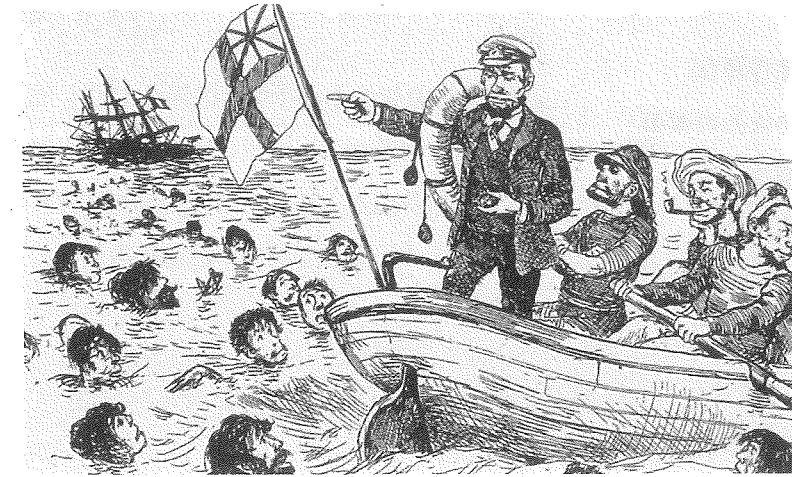
問8 (8) に最も適する語句を、下のア～オの中から1つ選び、記号で答えなさい。

- ア 鑑真 イ 親鸞 ウ 雪舟 エ 法然 オ 行基

問9 (9) に最も適する語句を、下のア～オの中から1つ選び、記号で答えなさい。

- ア 法隆寺 イ 平等院鳳凰堂 ウ 東大寺 エ 飛鳥寺 オ 唐招提寺

[D]



上の絵はノルマントン号事件を風刺して描かれたものです。イギリスの船であったノルマントン号は和歌山県沖であらしのために沈没してしまいました。イギリス人乗組員は全員救出されましたが、日本人乗組員は全員おぼれ死にました。この事件をきっかけに、日本は不平等条約の改正を強く求めていくことになりました。政府は粘り強く交渉を続け、近代化を進めた結果、外務大臣の (11) はイギリスとの間で条約の一部を改正することに成功し、領事裁判権をなくすことができました。他の国もイギリスに続き、次々とこれを認めました。さらに、外務大臣 (12) は関税自主権を回復することに成功しました。これにより、日本にとって不平等な条約がすべて改正され、外国と対等な関係を結ぶことができました。

問10 下線部⑩について、不平等条約の内容とその後の日本の状況についての説明としてまちがっているものを、下のア～エの中から1つ選び、記号で答えなさい。

- ア 日米修好通商条約を結んだことで、日本は諸外国と不平等な条約を結ぶことになった。
 イ 日本は外国からの輸入品にかかる税金を自由に決めることができなかった。
 ウ 外国人が日本国内で罪を犯した場合は、日本の法律で裁かれることが約束された。
 エ 外国の製品がどんどん入ってきたため、日本の綿製品があまり売れなくなった。

問11 (11) (12) に最も適する語句を、下のア～オの中から1つずつ選び、記号で答えなさい。

- ア 陸奥宗光 イ 伊藤博文 ウ 小村寿太郎 エ 板垣退助 オ 木戸孝允

問12 上記の[A]～[D]の文章を時代が古い順に並べたものとして最も適するものを、下のア～オの中から1つ選び、記号で答えなさい。

- ア BDCA イ BACD ウ BCDA エ CBDA オ CBAD

6 次の戦後の年表について、正しい組み合わせを下のア～エの中から1つ選び、記号で答えなさい。

1945年	日本無条件降伏
1946年	民主化のための改革 日本国憲法公布
1947年	新教育制度施行 日本国憲法施行
1950年	(①)
1951年	(②)
1953年	奄美諸島返還
1956年	(③) 国際連合に加盟
1960年	(④)
1964年	東海道新幹線開通 (⑤)

- ア ① ソ連と国交回復 ② サンフランシスコ講和会議 ③ 朝鮮戦争が起こる
④ 東京オリンピック開催 ⑤ 政府が国民所得倍増計画を発表
- イ ① 朝鮮戦争が起こる ② ソ連と国交回復 ③ 政府が国民所得倍増計画を発表
④ サンフランシスコ講和会議 ⑤ 東京オリンピック開催
- ウ ① ソ連と国交回復 ② 朝鮮戦争が起こる ③ サンフランシスコ講和会議
④ 政府が国民所得倍増計画を発表 ⑤ 東京オリンピック開催
- エ ① 朝鮮戦争が起こる ② サンフランシスコ講和会議 ③ ソ連と国交回復
④ 政府が国民所得倍増計画を発表 ⑤ 東京オリンピック開催

7 次の各問いに答えなさい。

問1 次の各文章は裁判所の働きに関するものである。まちがっている内容のものを、下のア～エの中から1つ選び、記号で答えなさい。

- ア 裁判官は、最高裁判所の指導のもと、国会や内閣から独立して公正な判断をします。
- イ 裁判官は、憲法や法律にもとづいて公正な判断をします。
- ウ 国民はだれでも裁判を受ける権利をもっています。
- エ 裁判所の判決の内容に不服がある場合には、3回まで裁判を受けられる制度となっています。

問2 次の各文章は裁判員制度の内容に関するものである。まちがっている内容のものを、下のア～エの中から1つ選び、記号で答えなさい。

- ア 裁判員は、20才以上の国民の中からくじで選ばれます。
- イ 裁判員は、被告人が罪を犯したかどうか裁判官とともに決めます。
- ウ 被告人が罪を犯したとすれば、どのような罰にするのかを決めるのは裁判官です。
- エ 裁判員制度は、国民が裁判への関心をもつとともに、国民の感覚や視点を裁判にいかすことを目的にしています。

8 次の文は日本国憲法前文（一部をやさしく直したもの）と日本国憲法第9条である。（ ）の中に当てはまる適切な語句を漢字で答えなさい。ただし、(①), (②), (③)は漢字2字、(④)は漢字3字が入ります。

日本国憲法前文（一部を易しく直したもの）

「日本国民は、世界の人々と手を取り合い、自由のすばらしさをみんなで受け止め、二度と（ ① ）を起こさないことを決意しました。そして、（ ② ）が国民にあることを宣言して、この憲法を定めています。

わたしたちは、永遠の平和を願います。平等で明るい世界をめざして、国際社会の中で責任を果たしていききたいと思います。

国際社会の中では、どんな国でも、自分の国のことだけを考えて、他の国を無視することはできません。

わたしたちは、平和を守り、平等で明るい社会をつくるために全力をつくすことをちかいます。」

日本国憲法第9条

「日本国民は、正義と秩序を基調とする国際平和を誠実に希求し、国権の発動たる（ ① ）と、武力によるいかくまたは武力の行使は、国際紛争を解決する手段としては、永久にこれを放棄する。

前項の目的を達するため、陸海空軍その他の（ ③ ）は、これを保持しない。国の（ ④ ）は、これを認めない。」

社会

(27・M・第1回)

受験番号	得点
	※

解答用紙

※印のらんには記入しないこと

1	問1	問2	問3	問4
	m			

2	問1	問2	問3

3	問1	問2

4	①	②	③	④

5	問1	問2	問3	問4	問5	問6

問7	問8	問9	問10	問11	問12
				(1)	(2)

6	

7	問1	問2

8	①	②	③	④