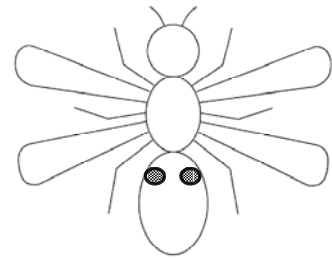


## 解 答

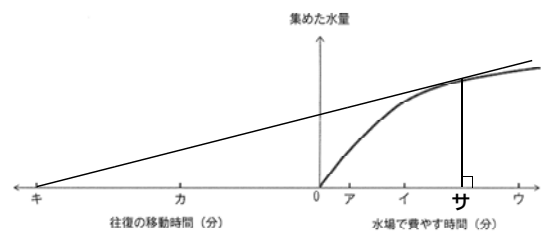
- ① (1) ① エ ② 図①  
 (2) 天敵のアリが巣に入る通り道がせまくなる点。  
 (3) 記号 ア 理由 中央の巣室ほど早く卵が産みつけられているから。  
 (4) アシナガバチの働きバチが、キャベツにつく害虫をエサとして捕まえてくれるから。  
 (5) イとウ  
 (6) ウより高く、アより低い。  
 (7) ① カ ② イ  
 (8) 図②

- ② (1) 最も温度が高い板 ウ 最も温度が低い板 カ 図③  
 (2) 太陽までの距離がとても長い  
 (3) ① 図④ ② 27  
 (4) 同じ面積あたりの地面が受け止める太陽光

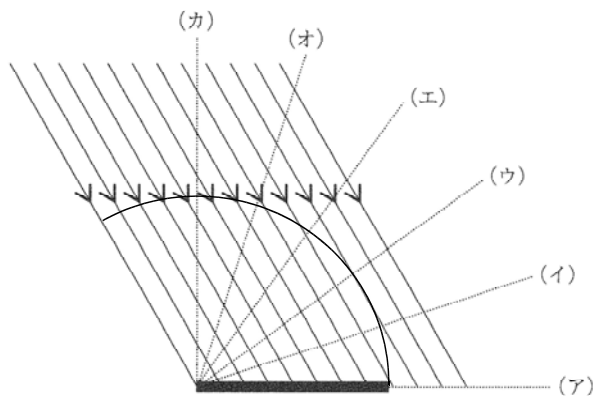
- ③ (1) 0.91  
 (2) 図⑤  
 (3) 11.0  
 (4) ① 42%以下 ② 48%以下  
 (5) 43  
 (6) ① > ② = ③ <



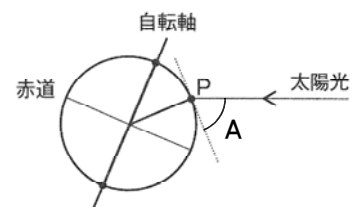
(図①)



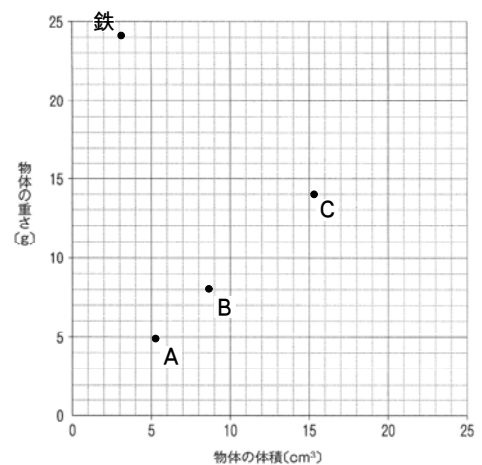
(図②)



(図③)



(図④)



(図⑤)