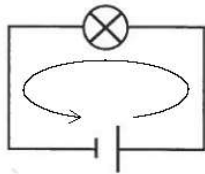


解 答

① 問1 豆電球

問2 電池

問3



問4 イ

問5 電流が流れる時間は長くなる。

② 問1 (1) (ア→) オ → ウ → エ → イ (2) 三日月 (3) b (4) 金星

問2 うるう秒

③ 問1 (1) 水素 (2) イとウ (3) ア

問2 (1) 225cm^3 (2) 33cm^3 (3) 100cm^3

④ 問1 ウ

問2 表面積が大きくなり、水分や肥料を吸収しやすくする。

問3 ウ

問4 (記号) ア (薬品名) ヨウ素液

問5 水

問6 日が当たりやすい方向に葉を広げるから。