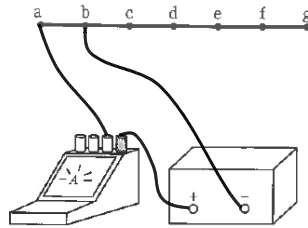
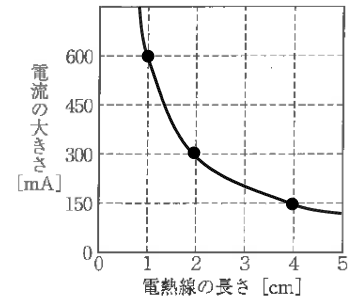


解答

- ① (1) ウ
 (2) 1.5
 (3) 図①
 (4) 200
 (5) 図②
 (6) 900

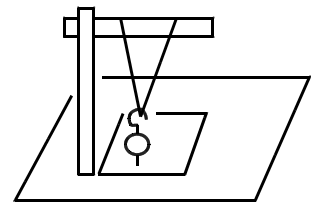


(図①)



(図②)

- ② (1) イ
 (2) 図③
 (3) 記録用紙が移動しないので、ペン先が同じ所に記録し続けることになるから。
 (4) エ
 (5) 3.6
 (6) 4.5
 (7) 式・考え方 A町（震源距離14km）－獨協（60km）＝54km差
 54kmを9秒で伝わるので1秒で6km。よって午前9：35：09の10秒前。
 答え 午前9時34分59秒



(図③)

- ③ (1) 合弁花（合べん花）
 (2) ⑤
 (3) ア 葉緑体・葉緑素・クロロフィル イ 光合成
 (4) ⑥
 (5) ③
 (6) ③

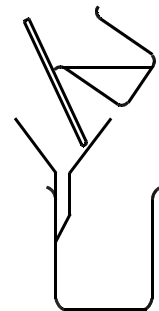
- ④ (1) エ
 (2) 9.8
 (3) イ
 (4) 式・考え方 水：溶ける食塩＝必要な水：20gの試料に含まれる食塩

$$10\text{g} : 3.6\text{g} = \Delta\text{g} : (20.0 - 9.8)\text{g}$$

$$\Delta = 28.33\dots$$

答え 28.3g

- (5) 図④



(図④)