

2016（平成28）年度

第1回 入学試験問題

社 会

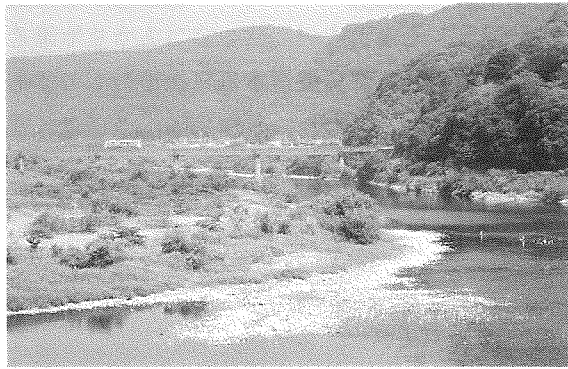
（30分，70点）

受験についての注意

1. 試験開始の合図があるまで，問題用紙を開かないでください。
2. 問題は ①～③ まであります。
3. 各問題とも，解答は解答用紙（別紙）の所定の欄に記入してください。
4. 解答用紙には受験番号，氏名を必ず記入し，最後にもう一度確認してください。

- ① 次の写真1は、地図中の地点①～④のいずれかから撮影したものである。正しいものを①～④から1つ選び、記号で答えなさい。(矢印は撮影した方向を示している)

写真1



- ② 次の写真2は、地図中の地点⑤で撮影したものである。どの方角に向けて撮影したのか、4方位で答えなさい。

写真2



- ③ この地図の地域についての説明として、正しくないものを次から1つ選び、記号で答えなさい。
- ア. 馬洗川^{ばせんがわ}の右岸には堤防があり、その外側は山の斜面と河川との間に田が広がっている。
 - イ. 「みよし」駅から「おせきやま」駅までの線路の長さが、この地図上で8cmであるとする、実際の距離は2kmである。
 - ウ. 過疎化が進行しているこの地域は、小・中学校がなく、病院や工場もみられない。
 - エ. 地図中の地点⑥と地点③の標高は同じで、その高さは300mである。

- ④ 次の写真3・4は、地図中のある商店街でそれぞれ撮影したものである。写真3は、近年工事が行われたものであり、写真4は、工事が行われていない別の通りのものである。

写真4を参考に、写真3の通りでは、どのような工夫がされているか、気付いたことを1つ書きなさい。また、そのような工夫をした理由を説明しなさい。

写真3



写真4



- (3) 下線部cについて、次の表は、日本の戦後の産業別人口割合をまとめたものである。第一次産業と第二次産業にあてはまるものの組み合わせとして、正しいものを次から1つ選び、記号で答えなさい。

	A	B	C
1950年	21.8	29.6	48.5
1960年	29.1	38.2	32.7
1970年	34.0	46.6	19.3
1980年	33.6	55.4	10.9
1990年	33.3	59.0	7.1
2000年	29.5	64.3	5.0
2010年	23.7	66.5	4.0

(単位：%)

〔「数字でみる日本の100年 改訂第6版」より作成〕

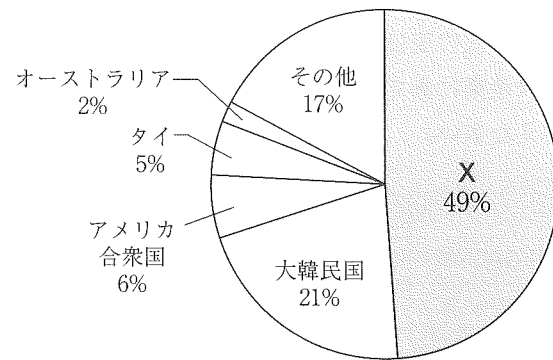
- ア. 第一次産業－A 第二次産業－B
- イ. 第一次産業－B 第二次産業－A
- ウ. 第一次産業－B 第二次産業－C
- エ. 第一次産業－C 第二次産業－A

(4) 下線部 d について、次の問いに答えなさい。

- ① 近年、日本各地の空港では、正式名称とは別に、愛称（親しみをこめてよぶ呼び名）を持つ空港が増えている。次の表は、空港の愛称と、その空港が位置する都道府県名をまとめたものである。空欄に当てはまる県名を答えなさい。

愛称	都道府県名
たんちょう釧路空港	北海道
おいしい庄内空港	() 県
のと里山空港	石川県
対馬やまねこ空港	長崎県

- ② 日本を訪れた外国人観光客の国籍上位 5 か国（2014年）を示した次のグラフのうち、X はどこの国か、正式国名を答えなさい。



〔日本政府観光局 統計データより作成〕

- (5) 下線部 e の後、再生可能エネルギーの活用が注目されている。次の文が示す発電方法は何か、答えなさい。

この発電方法は、火山周辺の高温・高圧となった水蒸気を取り出し、その蒸気力でタービンを回します。火山の多い日本では、この発電のために原料を海外から輸入する必要がなく、ほとんど二酸化炭素を排出しないため、この発電方法は注目されています。ただ、多くの火山が国立・国定公園内にあり、簡単に開発ができないため、現在、国は規制をゆるめる動きをしています。

2 次の文章を読んで、各問いに答えなさい。

a 特定の地域にしか産出しない石材で加工された石器が広い範囲から出土することから、すでに縄文時代から他地域との交流は始まっていたと考えられている。奈良時代に律令体制が整うと、交流はますます進み、(1) 内に官営の市が置かれ、各地の産物が取引された。

b 平安時代末期から開かれるようになった c 定期市は、鎌倉時代になると次第に開催回数を増やすようになり、交通の要所や寺・神社の門前では月に (2) 行われるようになった。

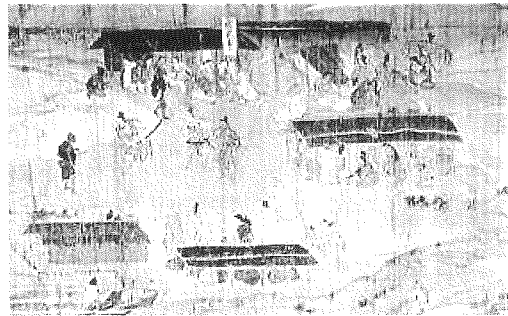
室町時代には、商工業者の同業者組合である (3) が、貴族や大寺社などの保護のもとで製造や販売を独占した。地方でも市の開催回数が増え、d 貨幣の流通も盛んになり、年貢を貨幣で納めることが一般化した。

e 戦国時代になると、戦国大名の中には経済の繁栄を目指して、城下町や地方市場に自由な商業取引を保護する命令を出す者もいた。その後、幕藩体制のもとで、f 全国的な商品流通が形成されるとともに、大坂には諸藩の蔵屋敷が集中し、年貢米や特産品が売買されるようになった。

江戸幕府が滅亡し、明治新政府のもとで g 富国強兵を目指したさまざまな改革が進められ、政府が発行した統一通貨が全国で使用されるようになり、h 貨幣をもとにした経済が確立した。

- (1) 下線部 a について、長野県や北海道の一部で産出される、矢じりなどに利用された石とは何か、答えなさい。
- (2) 空欄 (1) には当時の都の名前が入る。正しいものを次から 1 つ選び、記号で答えなさい。
ア. 平安京 イ. 藤原京 ウ. 福原京 エ. 平城京
- (3) 下線部 b について、この時期は、天皇の位をゆずった人物が引き続き上皇として政治を行ったが、このような政治を何というか、答えなさい。

(4) 下線部 c について、次の写真は当時の福岡の市で一遍が布教活動を行う様子を描いたものである。一遍が開いた仏教宗派として、正しいものを次から1つ選び、記号で答えなさい。



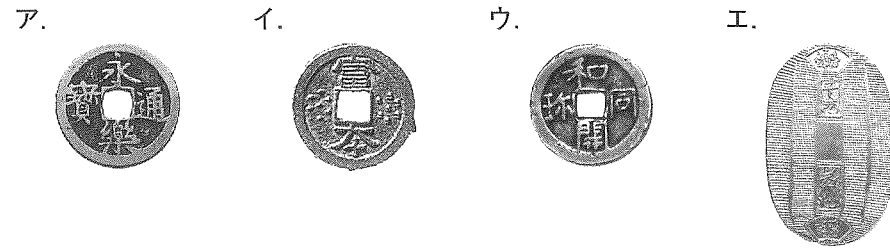
- ア. 浄土宗
- イ. 時宗
- ウ. 浄土真宗
- エ. 臨済宗

(5) 空欄 (2) には回数を示す語句が入る。正しいものを次から1つ選び、記号で答えなさい。

- ア. 3回
- イ. 6回
- ウ. 9回
- エ. 12回

(6) 空欄 (3) に適する語句を漢字1字で答えなさい。

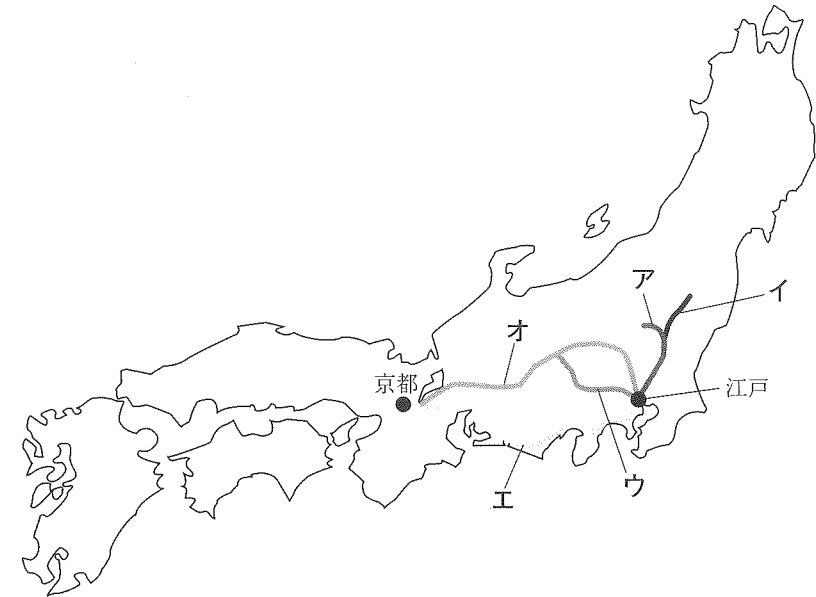
(7) 下線部 d について、室町時代に広く使用された貨幣として、正しいものを次から1つ選び、記号で答えなさい。(写真の縮尺は統一していない)



(8) 下線部 e について、戦国時代の出来事の説明として、正しいものを次から1つ選び、記号で答えなさい。

- ア. 織田信長は桶狭間の戦いで武田信玄を破り、勢力を拡大した。
- イ. 織田信長は本能寺の変で明智光秀の裏切りにあい、命を落とした。
- ウ. 豊臣秀吉は石山本願寺のあとに安土城を築いた。
- エ. 長篠の戦いは京都を戦場に長期間にわたり、京都の町は焼け野原になった。

(9) 下線部 f について、商品流通は交通の整備とともに発達する。次の図は当時整備された五街道を示したものだが、中山道を示すものとして、正しいものを次から1つ選び、記号で答えなさい。



(10) 下線部 g について、富国強兵^{もと}に基づいて行われた改革を産業・軍事の点からそれぞれ説明しなさい。

(11) 下線部 h について、貨幣をもとにした経済についての説明として、正しくないものを次から1つ選び、記号で答えなさい。

- ア. 消費者が買おうとする量より、生産者が売ろうとする量が多い時、商品は余り、物価は下がる。
- イ. 消費者が買おうとする量より、生産者が売ろうとする量が少ない時、商品は足りず、物価は上がる。
- ウ. 貨幣の価値が上がり、物価が下がる現象をインフレーションという。
- エ. 現在、通常発行されている硬貨は500円・100円・50円・10円・5円・1円である。

③ 次の文章を読んで、各問いに答えなさい。

現在、日本社会は **a** 人口減少期 に突入している。ある研究所は、21世紀の終わりには、**b** 明治時代 の人口まで減少が進むと予想している。

ある専門家会議は、「このまま人口減少が進むと、2040年までに全国の **c** 市町村 の半数が消滅する可能性がある」と報告し、**d** 新聞やテレビ でも「地方消滅」というテーマで取り上げられている。

一方、**e** 若者 を中心とした地方出身者の流入する東京圏(注)は、将来高齢化率が急速に上昇し、**f** 医療・介護サービス の増加が必要となる。しかし、東京圏では施設のための土地確保が難しいなどの理由で、医療・介護サービスが不足する心配がある。

そこで専門家会議は、**g** さまざまな提案 の一つとして、東京圏の高齢者に対する地方への移住支援をあげている。地方活性化に取り組んでいる安倍 **h** 内閣 のもとでも、地方での **i** 高齢者住宅 の建設計画が進められている。

(注) 一都三県(東京都と埼玉県、千葉県、神奈川県)のことである。

(1) 下線部 **a** について、日本の総人口推移として、正しいものを次の表から1つ選び、記号で答えなさい。

	1980年	1990年	2000年	2015年
ア	7,998万人	1億1,109万人	1億4,383万人	1億8,892万人
イ	1億1,706万人	1億2,361万人	1億2,692万人	1億2,657万人
ウ	7,916万人	8,048万人	8,351万人	8,068万人
エ	1億2,174万人	1億4,964万人	1億7,450万人	2億784万人

[総務省統計局ホームページ及び国連人口部『世界人口推計2015改訂版』より作成]

(2) 下線部 **b** について、明治時代の出来事として、正しくないもの を次から1つ選び、記号で答えなさい。

- ア. 岩倉具視らが欧米を視察した。
- イ. 日清戦争がはじまった。
- ウ. 日本が国際連盟を脱退した。
- エ. 日露戦争がはじまった。

(3) 下線部 **c** について、市町村など地方自治体が定めるきまりのことを何というか、答えなさい。

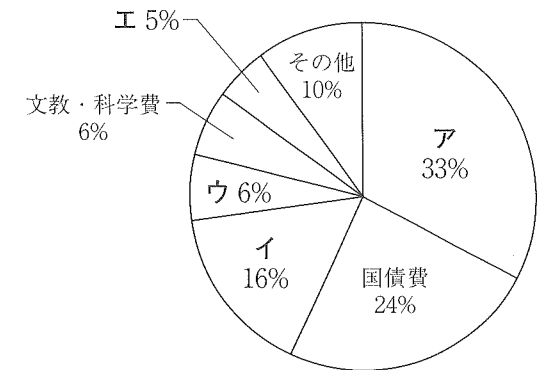
(4) 下線部 **d** について、多数の人々に情報を伝えるこうした手段のことをカタカナで何というか、答えなさい。

(5) 下線部 **e** について、近年、若者の投票率の低いことが指摘されている。国民主権の意味にふれながら、なぜ若者の投票率が低いことが問題なのかを説明しなさい。

(6) 下線部 **f** について、次の問いに答えなさい。

① 医療や介護に関する政策を担う省庁名を答えなさい。

② 平成27年度政府予算のうち歳出を示した右のグラフについて、医療や介護などの「社会保障費」が予算に占める割合として、正しいものを1つ選び、記号で答えなさい。



[財務省ホームページより作成]

(7) 下線部 **g** について、さまざまな提案の中に「一都三県と政令指定都市」の協力関係を深めることが挙げられている。神奈川県にある政令指定都市を1つ答えなさい。

(8) 下線部 **h** について、内閣の役割として、正しいものを次から1つ選び、記号で答えなさい。

- ア. 法律を制定する。
- イ. 憲法改正を^{はつき}発議する。
- ウ. 条約を承認する。
- エ. 最高裁判所長官を指名する。

(9) 下線部 **i** について、高齢者住宅に関する語句として、正しくないもの を次から1つ選び、記号で答えなさい。

- ア. バリアフリー
- イ. 見守りサービス
- ウ. 思いやり予算
- エ. ホームエレベーター

2016(平成28)年度 獨協埼玉中学校第1回入学試験〔社会〕解答用紙

1	(1)	①		②		③	
	(2)	①		②		③	
		④	気付いたこと				
	(3)	理由					
	(4)	①		②			
	(5)	発電					

小計1

2	(1)		(2)	
	(3)		(4)	(5)
	(6)	(7)	(8)	(9)
	(10)			
	(11)			

小計2

3	(1)		(2)		(3)	
	(4)					
	(5)					
	(6)	①		省	②	
	(7)	市				
	(8)		(9)			

小計3

合計

受験番号		氏名	
------	--	----	--