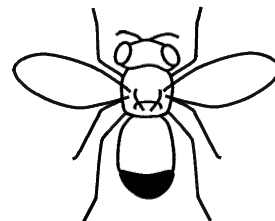


## 解 答

- [1] (1) サ・シ  
(2) (a) オ・カ (b) クモは陸上で生活し、ザリガニは主に水中で生活する。  
(3) (a) ウ・ケ (b) 4・6  
(4) ア・ウ・ク  
(5) ④ サ ⑤ シ ⑥ イ  
(6) (a) コ (b) 不完全変態  
(7) 右図



- [2] (1) B  
(2) (ア) B (イ) C (ウ) D (エ) A (オ) F (カ) E  
(3) (a) 温度 (b) (あ) 半径 (い) 小さい (c) ウ・オ  
(d) リゲル ④ ベテルギウス ③

- [3] (1) キ  
(2) イ  
(3) ウ  
(4) オ  
(5) ケ  
(6) ア  
(7) カ  
(8) エ  
(9) ク

- [4] (1) 0.25  
(2) 右グラフ  
(3) 2  
(4) 3.5  
(5) 0.35  
(6) エ・5  
(7) 17.5

