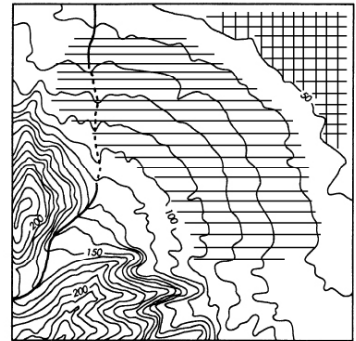


解 答

- [1] 問1 イ 問2 右の図
 問3 産地が西日本の太平洋側に集中していた
 問4 (a) I 宮崎 II 北海道 III 鹿児島
 (b) エ
 問5 遺伝子組み換え
 問6 夏は黒潮によって北上し、親潮が強まる秋に南下する。
 問7 ウ 問8 スローフード
- [2] 問1 (1) 土偶 (2) 邪馬台
 (3) 卑弥呼 (4) 聖徳太子（厩戸皇子）
 (5) 憲法十七条（十七条の憲法） (6) 聖武天皇
 (7) 清少納言 (8) 寺子屋 (9) 農地改革
 問2 ウ 問3 イ 問4 ウ 問5 エ 問6 イ
 問7 法律名 普通選挙法 1925
 問8 イ 問9 イ
- [3] 問1 (1) 弁護士（弁護士） (2) 検察 (3) 裁判員
 (4) 良心 (5) 内閣 (6) 天皇
 問2 横浜 問3 家庭裁判所 問4 国会 問5 国民審査
- [4] 問1 (1) アテネ (2) 東京 (3) 北京
 問2 ア 問3 ア



写真

悠工房

東京国立博物館／法隆寺／徳川美術館／水産航空

国土地理院の地形図を使用しました。