

1. 次のA～Eの文章を読んで、各設問に答えなさい。

A. キリスト教は①紀元1世紀にローマ帝国で誕生しました。日本には、戦国時代にザビエルによって伝えられました。しかし、②豊臣秀吉によって布教が禁止され、江戸時代には信仰も禁止されました。そのため③九州地方を中心に多くのキリスト教徒が迫害を受けました。それでもひそかに信仰し続けてきた歴史が、2018年に世界遺産として認められています。

B. 儒教の始まりは紀元前6世紀頃の中国でした。日本に伝わったのは仏教よりも早かったようです。④7世紀以降に採用された律令制にもその思想が含まれていました。しばらくの間、儒教は学問として研究されることが中心でした。儒教の一派である(⑤)学を江戸時代に幕府が採用したことは、幕府の力を維持するにあたり大きな影響を与えました。そして現在の御茶ノ水駅のそばには(⑤)学を勉強するための学問所が開かれました。

C. ⑥イスラーム教は7世紀に西アジアで誕生しました。その後、東南アジアからヨーロッパ、アフリカ大陸まで広く信仰されました。しかし、日本に入ってきたのは明治時代になってからです。⑦1920年代、ロシアを中心に世界で初めての社会主義国家が誕生すると、それを避けたイスラーム教徒が日本にも入ってきました。現在は約20万人のイスラーム教徒が日本に暮らしています。

D. 仏教は紀元前5世紀頃のインドで生まれました。その後、東南アジアや中国へと伝わり、6世紀頃、日本に入ってきたと考えられています。(⑧)は十七条の憲法で仏教の思想を政治に取り入れました。また、日本から何人もの僧侶が中国へと仏教の勉強に行きました。鎌倉時代には、(⑨)。そして江戸時代には、各家庭がどこの宗派のどのお寺に所属しているかを証明させる仕組みができ、今の私たちの生活にも根付いています。

E. 神道は日本古来の信仰がまとまったものです。ただ、「神道」という名がついたのは、儒教や仏教が入ってくるようになってからです。神道はさらに儒教や仏教の思想も取り込みながら発展しました。明治維新のときには改めて神道が大切にされました。⑩明治政府は天皇中心の国家をつくる改革を進めましたが、そうしたとき神道が利用されることもありました。

問1. 下線①について、この頃の日本のようすについて正しい文章を、次のア～エの中から一つ選び記号で答えなさい。

ア. ユーラシア大陸と陸続きでナウマンゾウがやってきた。

イ. 縄文土器を使い、動物の毛皮や植物でつくった服を着ていた。

ウ. 中国から「漢委奴国王」と記された金印が贈られたといわれている。

エ. 大王を中心としてヤマト政権が誕生していた。

問2. 下線②について、この人物がおこなったできごとについてまちがっている文章を、次のア～エの中から一つ選び記号で答えなさい。

ア. 大坂城を築いた。

イ. 農民から刀や鉄砲などを取り上げた。

ウ. 全国の田畑や土地のようすを調べた。

エ. 朝鮮半島の高麗を攻撃した。

問3. 下線③について、この世界遺産に登録されたおもな地域を、次のア～エの中から一つ選び記号で答えなさい。

ア. 鹿児島 イ. 宮崎 ウ. 福岡 エ. 長崎

問4. 下線④について、まちがっている文章を、次のア～エの中から一つ選び記号で答えなさい。

ア. 中国のものを参考につくったものである。

イ. 役人を採用する試験の仕組みである科挙が整えられた。

ウ. 同じ頃に租庸調などの税制も整えられた。

エ. 法律や政治の仕組みを決めたものである。

問5. 空らん (⑤) について、空らんに適切な語句を答えなさい。

問6. 下線⑥について、イスラーム教を信仰している人が人口の9割以上を占めている国を、次のア～エの中から一つ選び記号で答えなさい。

ア. ブラジル イ. サウジアラビア ウ. イギリス

エ. オーストラリア

問7. 下線⑦について、この頃の日本のようすについて正しい文章を、次のア～エの中から一つ選び記号で答えなさい。

ア. 第一次世界大戦に敗北し、多額の賠償金を求められた。

イ. 満州事変が起こり、大陸に進出していた。

ウ. 日露戦争での勝利をきっかけに、朝鮮半島を植民地としていた。

エ. 真珠湾攻撃をおこなって、太平洋戦争を始めた。

問8. 空らん (⑧) について、空らんに適切な人名を、次のア～エの中から一つ選び記号で答えなさい。

ア. 蘇我入鹿 イ. 聖徳太子 ウ. 中大兄皇子 エ. 中臣鎌足

問9. 空らん (⑨) について、空らんに適切な文章を、次のア～エの中から一つ選び記号で答えなさい。

ア. 武士や農民にとって信仰しやすい宗派が広まりました

イ. 聖武天皇が国分寺を各地に建設しました

ウ. 足利尊氏が奈良の東大寺を建設し始めました

エ. 勢力を持った比叡山延暦寺が焼き討ちにあいました

問10. 下線⑩について、これらの改革について正しい文章を、次のア～エの中から一つ選び記号で答えなさい。

ア. 藩が治めていた土地と人民は天皇に返還された。

イ. 新たに都道府県をおいてそのまま大名を知事として任命した。

ウ. 武士・農民・町人など細かく分けて上下関係を確立した。

エ. 国民のみを主権者とする大日本帝国憲法が出された。

2. 次の文章を読んで、各設問に答えなさい。

現在、世界の人口は 70 億人を超え、そのうち約 6 割は①アジアの国ぐにに住んでいます。そして、今後もアジア州や (②) 州では急激な増加が見込まれています。人口が増えることで経済成長が期待される反面、食料問題や③自然環境の悪化などが心配されます。

日本では、④第二次世界大戦後の 1947 年から 1949 年にかけて出生数が大きく増加しました。その後も人口は増え続けましたが、出生率は次第に低下していききました。1990 年代後半以降には 1.5 を割り込むようになりました。

国内の人口分布を見てみると、特に⑤三大都市圏とよばれる地域に総人口の約半分の人びとが居住していることがわかります。こうした人口が集中する地域でも、急激な高齢化の進行が予測されるなど、さまざまな問題が指摘されています。

増加を続けてきた日本の人口も 2008 年をピークに減少し始めました。2019 年の発表では前年からの減少数は約 43 万人で、過去最多を記録しています。また、三大都市圏であっても東京 (⑥首都圏) 以外のエリアでは人口が減り始めていることが報告されており、今後、⑦東京やその周辺地域でも⑧こうした問題について、対策を考えていくことが求められています。

問 1. 下線①について、現在、中国の次に人口の多い国を、次のア～エの中から一つ選び記号で答えなさい。

ア. タイ イ. インド ウ. イラン エ. モンゴル

問 2. 空らん (②) について、空らんに適切な語句を、次のア～エの中から一つ選び記号で答えなさい。

ア. ヨーロッパ イ. 北アメリカ ウ. オセアニア エ. アフリカ

問 3. 下線③について、貴重な自然が失われている例について正しい文章を、次のア～エの中から一つ選び記号で答えなさい。

ア. ブラジルの熱帯雨林が牧場や畑の拡大によって減少している。

イ. カナダのマングローブ林がサケの養殖のために伐採されている。

ウ. オーストラリアの氷河が鉱山開発によって縮小している。

エ. ドイツのサンゴ礁が海水温の上昇により減少している。

問 4. 下線④について、次の (1) と (2) の設問に答えなさい。

(1) この時期に生まれた人たちの現在の年代を、次のア～エの中から一つ選び記号で答えなさい。

ア. 50 歳代 イ. 60 歳代 ウ. 70 歳代 エ. 80 歳代

(2) この時期に生まれた人たちが 30 歳代の頃の日本のようすについて正しい文章を、次のア～エの中から一つ選び記号で答えなさい。

ア. 太平洋ベルト以外の地域にもさまざまな工業が進出した。

イ. おもなエネルギーは石炭で石油の輸入量はごくわずかだった。

ウ. 米の不足が続き各地で農地開発がおこなわれた。

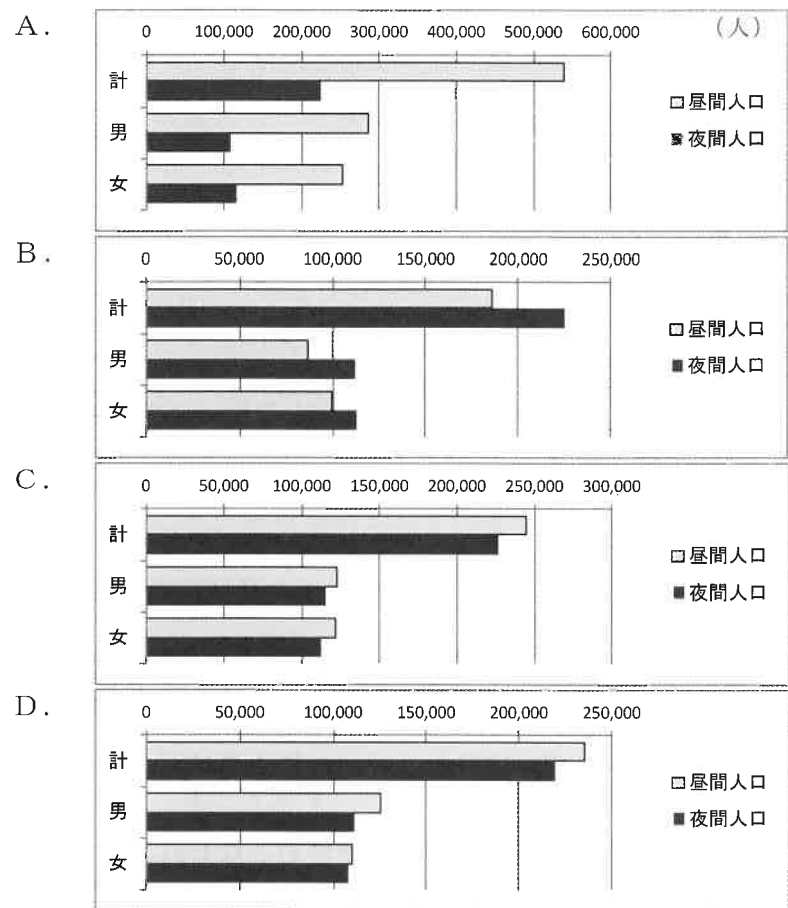
エ. 都市部でも大気汚染や交通渋滞はあまりなかった。

問 5. 下線⑤について、その中心となる都市の組み合わせを、次のア～エの中から一つ選び記号で答えなさい。

ア. 東京 — 大阪 — 京都 イ. 東京 — 横浜 — 名古屋

ウ. 東京 — 大阪 — 名古屋 エ. 東京 — 京都 — 福岡

問6. 下線⑥について、次のグラフA～Dは、首都圏にある人口20万人規模の各都市について、昼間と夜間の人口をあらわしたものです。各グラフから予測できることについてまちがっている文章を、次のア～エの中から一つ選び記号で答えなさい。



(2015年)

- ア. Aには企業や高校・大学などが多く立地している。
- イ. Bには都心部へ通勤・通学する人が多く住んでいる。
- ウ. Cには畑や果樹園などの農地や森林が広がっている。
- エ. Dには多くの男性が働く職場が立地している。

問7. 下線⑦について、次の地形図を見て(1)と(2)の設問に答えなさい。



(国土地理院発行 2万5千分の1地形図「原町田」より)

(1) 地形図から読み取れることについて正しい文章を、次のア～エの中から一つ選び記号で答えなさい。

- ア. 駅から 1km 以上はなれたところにも多くの住宅が見られる。
- イ. 平坦な地形で道路や鉄道はほぼ直線に建設されている。
- ウ. 都市化の進行により畑や果樹園はまったく見られない。
- エ. 市役所のすぐとなりには郵便局や高等学校、博物館がある。

(2) 地形図北部にある「町田山崎団地」や「藤の台団地」といった住宅地では高齢化が進行しています。これらの地域を活性化させる方法についてまちがっている文章を、写真も参考にして次のア～エの中から一つ選び記号で答えなさい。



- ア. 集合住宅にはエレベータを設置する。
- イ. 大学生など若い世代との交流を積極的におこなう。
- ウ. 駅や病院などへの路線バスを充実させる。
- エ. 住宅地内の道路の幅をさらに広げる。

問 8. 下線⑧について、少子高齢化の進行や若い世代の人口流出によって地域の人口が減少する状態を何とよびますか。() 内に適切な語句を、二字で答えなさい。

() 化

3. 次の文章を読んで、各設問に答えなさい。

政府は来週にも、来年度の国家予算編成の土台となる概算要求基準を決める。基準の骨格は、先に①閣議決定した経済財政運営と改革の基本方針、いわゆる骨太の方針に書かれている。

財政は厳しい状況にあり、歳出を抑える改革は続ける。政策の実行に必要なお金を借金に頼らずにまかなうようにする財政健全化の目標は、2025 年度の達成をめざす。一方、2019 年 10 月に②消費税を(③)%にした後の④経済の動きもみて、特別対応の政策を「適切な規模」で盛り込む。

特別対応は、⑤キャッシュレス決済でのポイント還元などが「十二分」と政府が誇る規模で入り、増税による国の増収分の約 1 兆 3 千億円を上回る約 2 兆円になった。⑥社会保障関係費は約 1 兆円増え、全体の予算は当初段階で初めて 100 兆円を超えた。

ふくらんだ歳出を絞り込む難しさは、第 2 次安倍政権の 7 年間の予算にあらわれている。

総額の平均は、約 99 兆 4 千億円。⑦リーマン・ショックや東日本大震災といった緊急時の対応で急拡大した規模を、受け継いだままだ。

来年度予算こそ、歳出の膨張に歯止めをかけるべきだ。概算要求基準にまず、そのためのしかけを盛り込む必要がある。

財政健全化の目標を達成する道筋も、示さねばならない。目標達成の時期はもともと来年度だったが、安倍首相は昨年、自らの自民党総裁任期の後へ 5 年も先送りした。「10 年間くらいは消費税を上げる必要がない」というなら、増税せずにどう達成するのか、具体策を語らなければ無責任だ。

増税後や来夏の(⑧)オリンピック後に⑨景気が落ち込まぬよう、目配りは必要だ。しかし、人口減や高齢化が進む時代、不急の政策に予算を割く余裕はない。

首相は参院選で「財源をしっかりと確保する」と、⑩与党の責任を強調した。その言葉通り、前例踏襲ではなく、身の丈にあった持続可能な財政の姿を描くことこそ、首相の役割だ。

(2019 年 7 月 26 日 朝日新聞社説より一部表現をかえています)

問1. 下線①について、閣議をひらく機関を、次のア～エの中から一つ選び記号で答えなさい。

ア. 国会 イ. 内閣 ウ. 裁判所 エ. 財務省

問2. 下線②について、次の文章を読んで、正しい文章になるような語句の組み合わせを、次のア～エの中から一つ選び記号で答えなさい。

消費税は、(あ) 税であり、1989年に(い) 首相により初めて導入された。

ア. (あ) 直接 - (い) 竹下 イ. (あ) 直接 - (い) 小泉

ウ. (あ) 間接 - (い) 竹下 エ. (あ) 間接 - (い) 小泉

問3. 空らん (③) について、空らんに適切な数字を答えなさい。

問4. 下線④について、まちがっている文章を、次のア～エの中から一つ選び記号で答えなさい。

ア. 家庭は働くことで賃金をもらい、その賃金で商品などを買っている。

イ. 会社は商品を生産・販売することで、お金をもうけている。

ウ. 政府は家庭や会社から税金を集め、社会保障などを提供する。

エ. 日本銀行は国民にお金を貸すことで、世の中にお金を流している。

問5. 下線⑤について、正しい文章を、次のア～エの中から一つ選び記号で答えなさい。

ア. 硬貨のみで支払うことである。

イ. 紙幣のみで支払うことである。

ウ. 硬貨と紙幣で支払うことである。

エ. 硬貨や紙幣を使用せずカードなどで支払うことである。

問6. 下線⑥について、まちがっている文章を、次のア～エの中から一つ選び記号で答えなさい。

ア. 若くして結婚した人びとの生活を支えている。

イ. 介護や育児への支援が必要な人びとの生活を支えている。

ウ. 高齢になった人びとの生活を支えている。

エ. けがや病気になった人びとの生活を支えている。

問7. 下線⑦について、正しい文章を、次のア～エの中から一つ選び記号で答えなさい。

ア. 日本の高度経済成長の終わりのことである。

イ. 中東戦争に始まるオイルショックのことである。

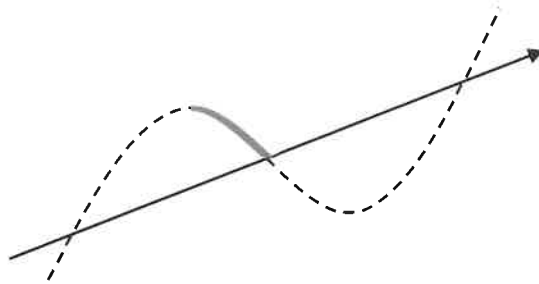
ウ. アメリカ企業の倒産による世界的な不況のことである。

エ. アメリカと中国が関税をかけあう貿易戦争のことである。

問8. 空らん (⑧) について、空らんに適切な都市を、次のア～エの中から一つ選び記号で答えなさい。

ア. マドリード イ. イスタンブール ウ. パリ エ. 東京

問9. 下線⑨について、次の図は景気が良くなったり悪くなったりするのを波であらわしたものです。太線の部分の景気の様子について正しい文章を、次のア～エの中から一つ選び記号で答えなさい。



ア. 生産量が増え始める。

イ. 賃金が増え始める。

ウ. 商品が余り始める。

エ. 労働者が不足し始める。

問10. 下線⑩について、正しい文章を、次のア～エの中から一つ選び記号で答えなさい。

ア. 政権を運営していない政党のことである。

イ. 政権を運営している政党のことである。

ウ. 党首同士が対面で議論することである。

エ. 労働者が集まって組織する団体のことである。

社会解答用纸

採点欄

1

| | | |
|-----|----|----|
| 問1 | 問2 | 問3 |
| | | |
| 問4 | 問5 | 問6 |
| | 学 | |
| 問7 | 問8 | 問9 |
| | | |
| 問10 | | |
| | | |

| |
|---|
| 点 |
|---|

2

| | | |
|--------|--------|--------|
| 問1 | 問2 | 問3 |
| | | |
| 問4 (1) | 問4 (2) | 問5 |
| | | |
| 問6 | 問7 (1) | 問7 (2) |
| | | |
| 問8 | | |
| 化 | | |

| |
|---|
| 点 |
|---|

3

| | | |
|-----|----|----|
| 問1 | 問2 | 問3 |
| | | % |
| 問4 | 問5 | 問6 |
| | | |
| 問7 | 問8 | 問9 |
| | | |
| 問10 | | |
| | | |

| |
|---|
| 点 |
|---|

| | |
|------|----|
| 受験番号 | 氏名 |
| | |

| |
|----|
| 評点 |
| |