

社 会

【注 意】

1. 開始の合図があるまで開けないこと。
2. 問題は1ページから12ページまでに印刷してあります。
開けたらすぐにページを確かめること。
3. 答えはすべて解答用紙に記入すること。下書きは問題用紙の余白を利用すること。
4. 試験終了後は、まず解答用紙を回収し、そのあと問題用紙も回収しますが、問題用紙には名前を書く必要はありません。

1. 次の文章を読んで、各設問に答えなさい。

「犬は人類最初の友」という言葉がありますが、世界的にみると約二万年前、日本では縄文時代には人類が犬を飼っていたことがわかっています。①縄文時代の貝塚からはていねいに埋葬されている犬の骨がみつまっているからです。しかし、弥生時代に入ると人類は犬を食べるようになったとみられます。その理由の一つには、東アジアにひろくみられた犬を食べる文化の影響と考えるものもあります。

時代がくだるにしたがって、犬にはさまざまな役割がふえていきました。②大和朝廷のころは犬養部をつくって組織的に犬を育て、大王の住むところや朝廷が直接支配した土地を守る番犬に利用したそうです。鎌倉時代には武士が自分の武芸をみがくために、走る犬を馬上から矢で射る訓練をしました。また闘犬もおこなわれました。その後の南北朝時代や戦国時代など戦乱の時代には、スパイや伝令にも犬が利用された例があるそうです。

では、現在のように犬を「可愛がる」ために飼うようになったのはいつからなのでしょう。はっきりとはわかりませんが、やはり歴史は古いようです。③奈良時代に聖武天皇は朝鮮半島の新羅という国から小さな愛玩犬（ペット）をもらっています。また平安時代の貴族、藤原道長はそばに白い犬をおいていました。江戸時代になると上流階級では「狎（ちん）」とよばれる小型犬を愛玩犬として飼うことが一般的になりました。狎は④室町時代以降の貿易や南蛮貿易を通じて入ってきた犬が混ざりあってできあがった、日本の代表的な種類だといわれています。ペリーが日本から帰国するときこれを持ちだし、⑤イギリスのヴィクトリア女王に献上したそうです。また、なんとといっても⑥五代将軍の徳川綱吉は、戊年生まれだったこともあり、犬を大切にする「犬公方」として有名でした。

⑦明治維新をむかえて西洋文化が入ってくるとともに日本では洋犬ブームがおこり、それまで日本にいた種類は影をひそめるようになりました。ただ、昭和初期（満州事変がおこったころ）には、秋田犬など大きくて頑丈な種類を保護する運動もはじまりました。その後、⑧太平洋戦争末期には軍犬として徴発されて戦地へ送られたり、狂犬病予防のために処分されてしまうなどきびしい時代もありました。

現在、日本で飼われている犬の頭数は約 1088 万頭（一般社団法人 ペットフード協会平成 25 年度調査）にのぼります。これは日本の人口で割ると約（⑨）人に一人は犬を飼っていることになります。多くの犬が可愛がられている反面、問題点も残っています。⑩犬と人間のつきあいを今後どうしていくか、考えなくてはなりません。

問 1. 下線①について、この時代、人類は犬にどのような役割をもたせていたと考えられますか。縄文時代の生活様式をふまえて答えなさい。

問 2. 下線②について、このころの日本のようすとして正しい文章を、次のア～エの中から一つ選び記号で答えなさい。

ア. 卑弥呼や雄略天皇などが大王として統治していた。

イ. 大王たちの墓として小さな墳丘墓がさかんにつくられた。

ウ. 大王は九州中部から北海道地方までを支配していた。

エ. 豪族たちは姓といわれる称号をあたえられて仕事をしていた。

問 3. 下線③について、このころの日本・朝鮮半島・中国のようすについて正しい文章を、次のア～エの中から一つ選び記号で答えなさい。

ア. 日本では仏教を利用して国を治めようとしていた。

イ. 朝鮮半島には新羅のほか、百済や高句麗も存在していた。

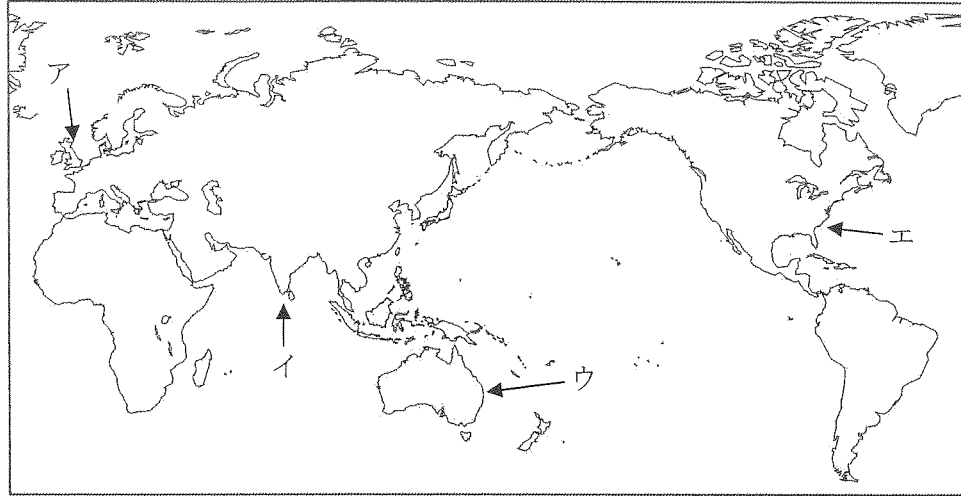
ウ. 中国には隋王朝が存在していた。

エ. 中国の都である長安では菅原道真が活躍していた。

問 4. 下線④について、このころの貿易で日本が輸入していたものとしてまちがっているものを、次のア～エの中から一つ選び記号で答えなさい。

ア. 銅銭 イ. 生糸 ウ. 硫黄 エ. 陶磁器

問5. 下線⑤について、イギリスの位置を、下図のア～エの中から一つ選び記号で答えなさい。



問6. 下線⑥について、徳川綱吉の時代に犬をふくめたすべての生き物を大切にしようとした法令を、次のア～エの中から一つ選び記号で答えなさい。

ア. 生類憐みの令 イ. 徳政令 ウ. 公家諸法度 エ. 御成敗式目

問7. 下線⑦について、このときはじめて日本に取り入れられた西洋文化としてまちがっているものを、次のア～エの中から一つ選び記号で答えなさい。

ア. パン イ. 蘭学 ウ. ガス灯 エ. レンガの街

問8. 下線⑧について、このころのようすについて正しい文章を、次のア～エの中から一つ選び記号で答えなさい。

ア. 小学生でも学校で戦争の訓練をさせられた。

イ. 中学生は大人とみなされて戦場へかりだされた。

ウ. 都市部の大学生は地方へと集団疎開した。

エ. 子どもが読む本やマンガには戦争を題材とするものがへった。

問9. 空らん (⑨) について、空らんに適切な数字を、次のア～エの中から一つ選び記号で答えなさい。

ア. 5 イ. 8 ウ. 11 エ. 15

問10. 下線⑩について、現在の犬と人間の関係についてまちがっている文章を、次のア～エの中から一つ選び記号で答えなさい。

ア. 犬を飼っている人の中には、犬は生活によるこびをあたえてくれる大切な存在として考えている人が多い。

イ. 犬といっしょに利用できるホテルなどの施設がふえている。

ウ. 野良犬や飼い主がわからない犬が年間約二千頭ほど殺処分されている。

エ. 犬はペットとして以外にもさまざまな場面で人間を助けてくれている。

2. 次の文章を読み、各設問に答えなさい。

近年、登山が人気となっています。なかでも、作家の深田久弥氏により選ばれた「日本百名山」の人気は高く、多くの人たちがチャレンジする目標となっています。2014年、探検家・レーサーの田中陽希さんは、徒歩と手こぎのカヌーだけで、「日本百名山」すべての連続登頂を達成し、大きな話題となりました。以下は、その記録の一部です。

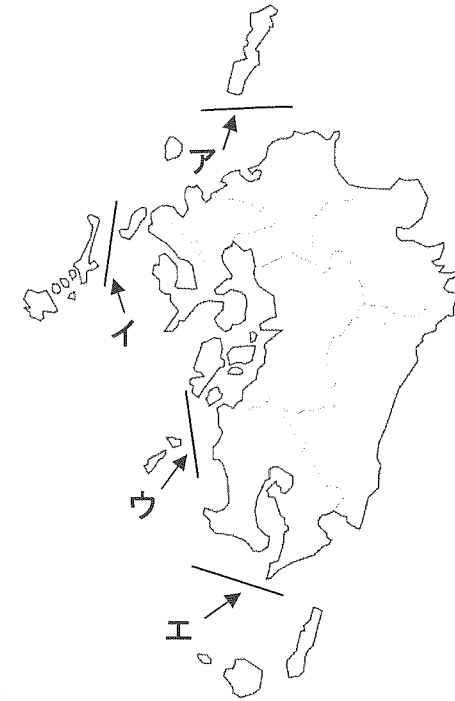
- 4月 1日 鹿児島県の①屋久島にある宮之浦岳に登頂。
- 4月 2日 ②大隅海峡横断スタート。タンカーと衝突しないよう注意する。
- 4月 17日 関門海峡を九州から本州にわたる。この日の目的地はカルスト地形で知られる③秋吉台。
- 4月 29日 「しまなみ海道」の橋をわたり終えて愛媛県の④今治にはいる。
- 5月 14日 滋賀県の彦根を出発して近畿地方最後の百名山伊吹山に登頂。
- 6月 11日 岐阜、長野の県境に位置し、標高3000mをこえる活火山、(⑤)に登頂。その後、9月27日に噴火して大きな被害をだす。
- 7月 14日 東京都にある百名山、雲取山に登頂。
- 7月 16日 富士山に登頂。
- 7月 24日 茨城県の筑波山に登頂、猛暑の⑥関東地方を歩き体調をくずす。
- 9月 10日 本州最後の百名山、⑦岩木山に登頂。
- 9月 13日 ⑧日本海から太平洋へと流れる海流に注意して津軽海峡を横断。
- 10月 5日 雪道に苦労しながら、⑨トムラウシに登頂。
- 10月 13日 野生のヒグマに注意しながら、知床半島の羅臼岳に登頂。
- 10月 26日 100座目の利尻山に登頂。

問1. 下線①について、この島の説明として正しい文章を、次のア～エの中から一つ選び記号で答えなさい。

- ア. 宇宙ロケットの発射基地がある。
- イ. すぎの原生林などが世界自然遺産に登録されている。
- ウ. 日本でもっとも大きな島である。

エ. 江戸時代に中国からもらった金印が発見された。

問2. 下線②について、この海峡の位置を、下図のア～エの中から一つ選び記号で答えなさい。



問3. 下線③について、秋吉台や5月14日に登頂した伊吹山で産出されるものを、次のア～エの中から一つ選び記号で答えなさい。

- ア. 石油 イ. 銅 ウ. 天然ガス エ. 石灰石

問4. 下線④について、この町の産業として正しいものを、次のア～エの中から一つ選び記号で答えなさい。

- ア. 造船やタオル イ. 電化製品や薬 ウ. カメラや時計
- エ. オートバイや楽器

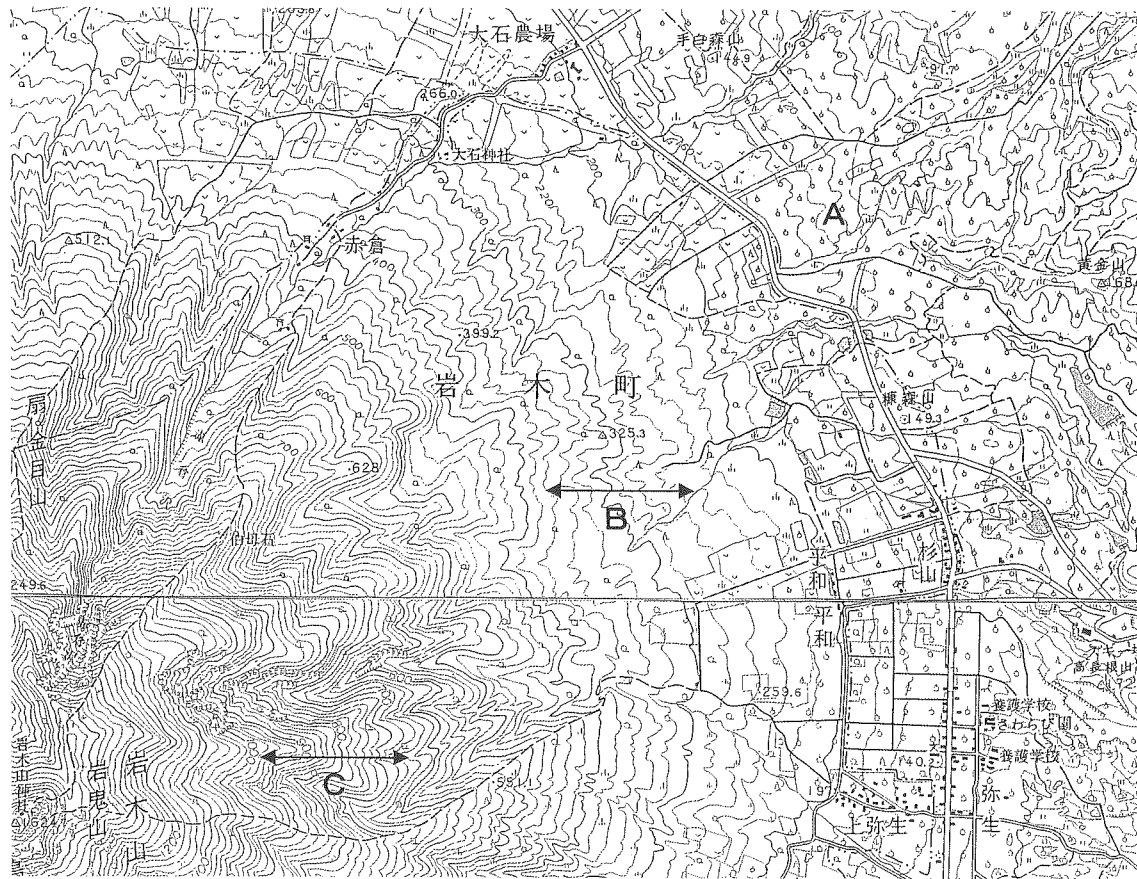
問5. 空らん (⑤) について、空らんに適切な山名を、次のア～エの中から一つ選び記号で答えなさい。

- ア. 箱根山 イ. 浅間山 ウ. 御嶽山 エ. 蔵王山

問6. 下線⑥について、関東地方の中で「百名山」がなく、標高 500mをこえる山がない県を、次のア～エの中から一つ選び記号で答えなさい。

- ア. 群馬県 イ. 埼玉県 ウ. 千葉県 エ. 栃木県

問7. 下線⑦について、次の地形図をみて、(1) と (2) の設問に答えなさい。



(国土地理院発行 5 万分の 1 地形図「五所川原」「弘前」より)

(1) 地形図中、A の周囲の土地は何に利用されていますか。かんたんに答えなさい。

(2) 地形図中、斜面 B と斜面 C はどちらのほうが急ですか。B か C の記号で答えなさい。

問8. 下線⑧について、日本海を北上してきたこの海流の名称を、次のア～エの中から一つ選び記号で答えなさい。

- ア. 日本海流 イ. 千島海流 ウ. 対馬海流 エ. リマン海流

問9. 下線⑨について、この山の名称はもともと北海道に住んでいた人たちの言葉からつけられています。この民族の名称を、カタカナ三字で答えなさい。

3. 次の文章を読んで、各設問に答えなさい。

(①) 大阪市長が掲げた「大阪 (②) 構想」の是非を問う③住民投票が17日におこなわれ、1万741票差で反対が多数となった。この構想は廃案となり、大阪府は④政令指定都市として存続する。(①) 氏は同日夜の記者会見で政界引退の意向を表明。安倍政権がめざす憲法改正への戦略もふくめ、今後の国政の動きに大きな影響をあたえそうだ。当日有権者数は210万4076人で、投票率は66.83%だった。

今回の住民投票は2012年に成立した大都市地域特別区設置法にもとづき、今年3月に大阪府、大阪市の両議会で承認された構想案への賛否が問われた。大阪府をなくし、市の仕事を新設する五つの特別区と府に分けて、市と府の二重行政解消をめざした。反対派は、指定市が持っていた権限や財源が府に吸いあげられ、⑤住民サービスが低下すると批判してきた。

結果判明後の記者会見で、(①) 氏は敗因について「僕自身に批判もあるが、この構想をしっかりと説明しきれなかった。力不足だ」と説明した。今後の身の振り方については「市長任期まではやるが、それ以降は政治家をやりません」と述べ、政界から退く考えを正式に表明。12月の任期満了までは市長をつづける一方、次の⑥市長選に立候補しない意向だ。

安倍晋三首相との距離が近く、憲法改正に前向きな(①) 氏の看板政策が住民投票で否定されたことは、政権にとっても大きな誤算。(①) 氏が最高顧問を務める維新の党がよりいっそう、⑦野党色を強めるとみられ、後半国会の最大の焦点である安全保障関連⑧法案の審議できびしい局面もありそうだ。

首相がめざす憲法改正への影響も大きい。来夏の⑨参院選後に改憲を発議するには、衆参各院で「3分の2」以上の賛成が必要で、維新の協力は不可欠。だが、(①) 氏が退くことで維新の党勢自体が衰える可能性もあり、首相は戦略の練りなおしを迫られそうだ。

(2015年5月18日 朝日新聞記事より一部表現をかえています)

問1. 空らん (①) について、空らんに適切な人名を、次のア～エの中から一つ選び記号で答えなさい。

ア. 翁長雄志 イ. 舛添要一 ウ. 森田健作 エ. 橋下徹

問2. 空らん (②) について、空らんに適切な語句を、漢字一字で答えなさい。

問3. 下線③について、(1) と (2) の設問に答えなさい。

(1) 住民投票の説明としてまちがっている文章を、次のア～エの中から一つ選び記号で答えなさい。

ア. 自治体の合併をめぐって住民投票がおこなわれたことがある。

イ. 議会の解散をめぐって住民投票をおこなうことができる。

ウ. 自治体ごとに投票できる年齢をきめることができる。

エ. 住民投票の結果には必ずしたがわなければならない。

(2) 大阪府でおこなわれた住民投票の投票者数について、もっとも近いものを、次のア～エの中から一つ選び記号で答えなさい。

ア. 約100万票 イ. 約120万票 ウ. 約140万票

エ. 約160万票

問4. 下線④について、もっとも人口の多い政令指定都市を、次のア～エの中から一つ選び記号で答えなさい。

ア. 札幌市 イ. 横浜市 ウ. 名古屋市 エ. 大阪市

問5. 下線⑤について、地方公共団体による住民サービスの例として正しいものを、次のア～エの中から一つ選び記号で答えなさい。

ア. 上下水道の整備 イ. 高速道路の建設 ウ. 郵便局の運営

エ. 新聞の配達

問6. 下線⑥について、市長に立候補できる年齢として正しいものを、次のア～エの中から一つ選び記号で答えなさい。

ア. 満18歳以上 イ. 満20歳以上 ウ. 満25歳以上

エ. 満30歳以上

問7. 下線⑦について、この説明として正しい文章を、次のア～エの中から一つ選び記号で答えなさい。

ア. どの党にも属さないことである。

イ. 首相が所属する政党である。

ウ. 複数の政党で内閣をつくることである。

エ. 内閣に加わらない政党である。

問8. 下線⑧について、法律案の説明として正しい文章を、次のア～エの中から一つ選び記号で答えなさい。

ア. 内閣と国会議員のみが法案を国会に提出できる。

イ. 内閣のみが法案を国会に提出できる。

ウ. 国会議員のみが法案を国会に提出できる。

エ. 内閣と裁判所のみが法案を国会に提出できる。

問9. 下線⑨について、参議院議員の任期について正しい文章を、次のア～エの中から一つ選び記号で答えなさい。

ア. 任期は4年だが、途中で議員の資格を失うことがある。

イ. 任期は4年で、途中で議員の資格を失うことはない。

ウ. 任期は6年で、3年ごとに半数の議員が改選される。

エ. 任期は6年だが、3年で資格を失う議員もいる。

社会解答用紙

採点欄

1

問1		
問2	問3	問4
問5	問6	問7
問8	問9	問10

点

2

問1	問2	問3
問4	問5	問6
問7 (1)	問7 (2)	問8
問9		

点

3

問1	問2	問3 (1)
問3 (2)	問4	問5
問6	問7	問8
問9		

点

受験番号	氏名

評点