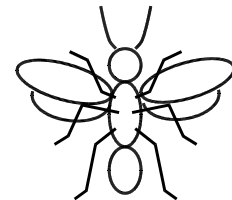


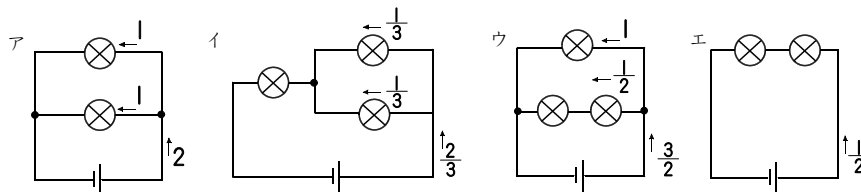
解答

- I (1) イ
 (2) ウ
 (3) ア
 (4) エ
 (5) ア
 (6) エ
 (7) ウ
 (8) イ
 (9) ウ
 (10) イ
 (11) エ
 (12) ア
 (13) ウ
 (14) イ
 (15) ウ
 (16) エ
 (17) エ
 (18) ア
 (19) ア
 (20) イ
- II (1) イ (2) エ (3) ウ (4) ア (5) 東・北・西
- III (1) エ (2) イ (3) ア (4) ウ (5) 右図



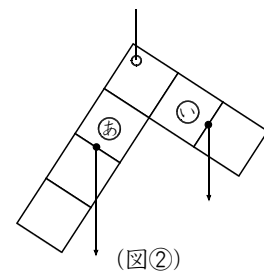
解説

I (5) 電池と豆電球を1個ずつないだときに流れる電流の大きさを1とおくと、それぞれの回路に流れる電流は、(図①)のようになります。電池から流れる電流が大きいほど、電池は早くなくなります。



(図①)

- (9) アンモニア水と石灰水はアルカリ性なので、赤色リトマス紙を青色に変えます。また、炭酸水は水に二酸化炭素が溶けたものなので、蒸発させると何も残りません。
- (12) 人類の出現は約400万年～200万年前の新生代で、恐竜が栄えていたのは中生代（約5億4千万年～2億年前）のことです。
- (13) 物の重さは、重心の1点にかかっていると考えることができます。
 (図②)より、㊸の方がより重い力がかかっていると考えられるので、糸を通した穴までの距離は、㊹よりも近くなります。
- (15) ばね①・②それぞれに、おもり2個分の力がかかるので、①は2cm (1×2)、②は4cm (2×2) のびます。
- (17) 葉脈が網目状になっているのは、双子葉類です。そのうち、花びらが一つにまとまっているのは合弁花で、ツツジがあてはまります。アブラナは離弁花で、花びらは4枚です。
- (18) A地点は晴れ・風力3・北西の風、B地点は快晴・風力2・東風、C地点は雨・風力2・西風です。風向は、吹いてくる方位で表します。



(図②)