

社 会

【注 意】

1. 開始の合図があるまで開けないこと。
2. 問題は1ページから13ページまでに印刷してあります。
開けたらすぐにページを確かめること。
3. 答えはすべて解答用紙に記入すること。下書きは問題用紙の余白を利用すること。
4. 試験終了後は、まず解答用紙を回収し、そのあと問題用紙も回収しますが、問題用紙には名前を書く必要はありません。

1. 次の会話文を読んで、各設問に答えなさい。

太郎：お父さん。宿題で地域の歴史について調べてくるように先生に言われたんだけど、埼玉県って有名な遺跡や歴史上の人物ってあまりいないよね。

父親：そんなことはないよ。おばあちゃんの家近くにある①富士見市の水子貝塚だって遺跡だよ。貝塚や竪穴住居が復元されているんだ。

太郎：そういえば、小学校の社会科見学で田市の埼玉古墳群に行ったことがあったな。その中でも②稻荷山古墳から発見された鉄剣はよく覚えているよ。

父親：ほかにもあるぞ。古墳時代後期の群集墳である吉見百穴は、東京大学の学生だった坪井正五郎さんが調査をしたんだ。坪井さんは、東京都文京区で③うす手で赤茶色の土器を発見した人物としても有名だね。

太郎：そうだったのか。もっと埼玉の歴史について教えて！

父親：では地名について問題を出すよ。「新座」、「志木」、「高麗」などの地名の由来はなんでしょか。

太郎：「高麗」ってたしか朝鮮半島の地名じゃなかったっけ。もしかして、古代の埼玉の地に④渡来人が住んでいたってこと？

父親：よくわかったね。埼玉は昔、武蔵国の一部だったんだ。古代の武蔵国はともいなかで、そこを開発するために渡来人たちを移住させたといわれているんだ。

太郎：なるほど。お父さん、一学期に⑤平安時代と⑥鎌倉時代について勉強したのだけど、埼玉出身の歴史上の人物っているのかな。

父親：『平家物語』の「敦盛の最期」という話を知っているかい。源平の合戦で、熊谷直実が一ノ谷の戦いで平敦盛を討った時のお話だ。熊谷直実は現在の熊谷市出身の人物だね。

太郎：そうなんだ。

父親：「敦盛」という舞の演目は、⑦織田信長がおどったことでも有名だね。昔から人気のある作品だったんだ。まだまだ有名人はいるぞ。深谷市出身の⑧渋沢栄一は多種多様な企業の設立にかかわり、日本資本主義の父とよばれるくらいすごい人なんだ。

太郎：まだまだぼくが知らない埼玉があるんだな。そうだ、お父さんどこか連れて行ってよ。

父親：そうだな。じゃあ、今度の日曜日に吉見百穴に行こう。吉見百穴は、⑨第二次世界大戦中に軍需工場として利用されていたんだ。だから地下工場跡と群集墳を同時に見学できるよ。

問1. 下線①について、この貝塚は縄文時代の遺跡です。縄文時代の生活や環境について正しい文章を、次のア～エの中から一つ選び記号で答えなさい。

ア. 貧富の差や身分の差が大きかった。

イ. 自給自足に加え物々交換が広範囲でおこなわれた。

ウ. ナウマン象などの大型動物がふえた。

エ. 地球の気候があたたかくなり海面が下がった。

問2. 下線②について、出土した鉄剣には、この地方の豪族がワカタケル大王に仕えていたことが記されています。ワカタケル大王と同一人物と考えられている天皇を、次のア～エの中から一つ選び記号で答えなさい。

ア. 神武天皇 イ. 雄略天皇 ウ. 推古天皇 エ. 天智天皇

問3. 下線③について、この土器が使用されていた時代について正しい文章を、次のア～エの中から一つ選び記号で答えなさい。

ア. 青銅器は農具としてもちいられた。

イ. 奴国の使いに魏の皇帝が金印をさずけた。

ウ. 敵の侵入を防ぐため集落では高床倉庫がつくられた。

エ. 卑弥呼はまじないによって人びとをおさめた。

問4. 下線④について、渡来人がもたらしたものとしてまちがっているものを、次のア～エの中から一つ選び記号で答えなさい。

ア. 漢字 イ. 仏教 ウ. 鉄砲 エ. 養蚕

問5. 下線⑤について、平安時代について正しい文章を、次のア～エの中から一つ選び記号で答えなさい。

ア. 桓武天皇は平安京から平城京に都をうつした。

イ. 藤原氏による摂関政治がおこなわれた。

ウ. 菅原道真是遣隋使の廃止を提案した。

エ. 平将門は武士として最初の太政大臣となった。

問6. 下線⑥について、鎌倉時代に生まれた仏教とそれを始めた人物の組み合わせとして正しいものを、次のア～エの中から一つ選び記号で答えなさい。

ア. 浄土真宗 - 法然 イ. 浄土宗 - 親鸞 ウ. 臨済宗 - 一遍

エ. 曹洞宗 - 道元

問7. 下線⑦について、織田信長と関係のないできごとを、次のア～エの中から一つ選び記号で答えなさい。

ア. 桶狭間の戦い イ. 長篠の戦い ウ. 川中島の戦い

エ. 本能寺の変

問8. 下線⑧について、(1)と(2)の設問に答えなさい。

(1) 渋沢栄一は幕府の役人として、幕末にヨーロッパ諸国をまわりました。このころのようすとして正しい文章を、次のア～エの中から一つ選び記号で答えなさい。

ア. 井伊直弼は安政の大獄で吉田松陰らを処罰した。

イ. 横浜近郊の生麦で薩摩藩の武士がフランス人を殺害した。

ウ. 西郷隆盛は薩英戦争で戦死した。

エ. 十五代将軍の徳川家定は朝廷に政権を返上した。

(2) また彼はヨーロッパから帰国後、明治新政府の官僚として活躍しました。新政府の政策としてまちがっているものを、次のア～エの中から一つ選び記号で答えなさい。

ア. 地租改正 イ. 廃藩置県 ウ. 四民平等 エ. 普通選挙

問9. 下線⑨について、第二次世界大戦について正しい文章を、次のア～エの中から一つ選び記号で答えなさい。

ア. 日本はイギリス・ドイツと三国同盟を結んだ。

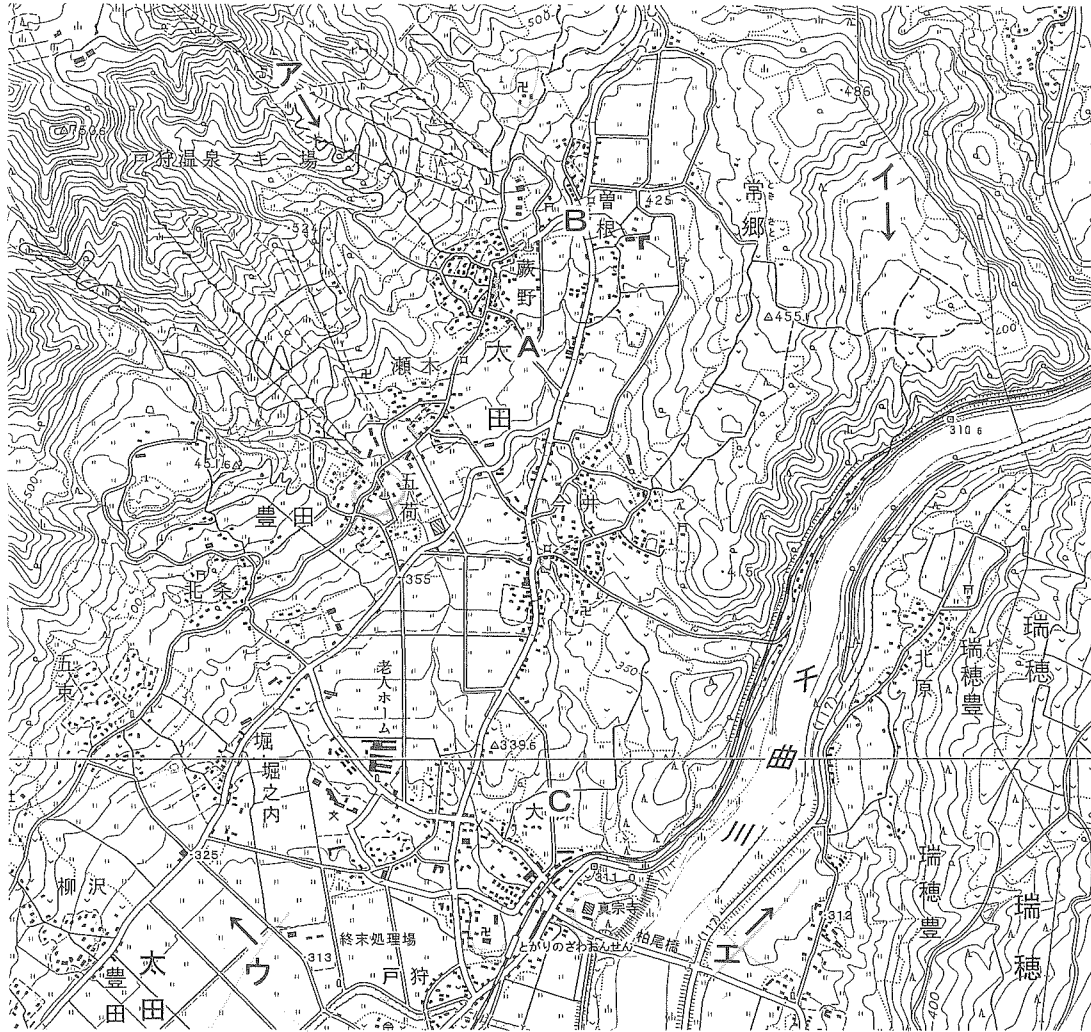
イ. イタリアは日本に対して石油の輸出を禁止した。

ウ. ソ連は真珠湾で日本軍と戦った。

エ. アメリカは広島・長崎に原爆を投下した。

2. 次のAとBの文章を読んで、各設問に答えなさい。

A. TDU中学一年生のサクラさんは、夏休みにクラブの合宿でおとずれた地域について、あとから地形図をもちいていろいろと調べてみました。



(国土地理院発行 2万5000分の1地形図 「往郷」「野沢温泉」より)

問1. 地形図中にみられない施設を、次のア～エの中から一つ選び記号で答えなさい。

- ア. 温泉 イ. 神社 ウ. 発電所 エ. 寺院

問2. A地点ふきんについて正しい文章を、次のア～エの中から一つ選び記号で答えなさい。

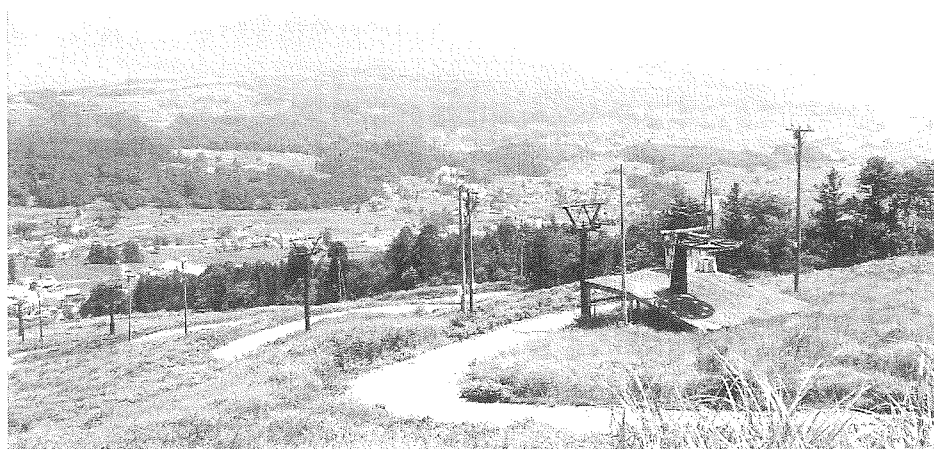
- ア. 南向きのゆるやかな斜面に水田が広がっている。
 イ. 南向きのゆるやかな斜面に畑が広がっている。
 ウ. 北向きのゆるやかな斜面に水田が広がっている。
 エ. 北向きのゆるやかな斜面に畑が広がっている。

問3. B地点とC地点の関係について正しい文章を、次のア～エの中から一つ選び記号で答えなさい。

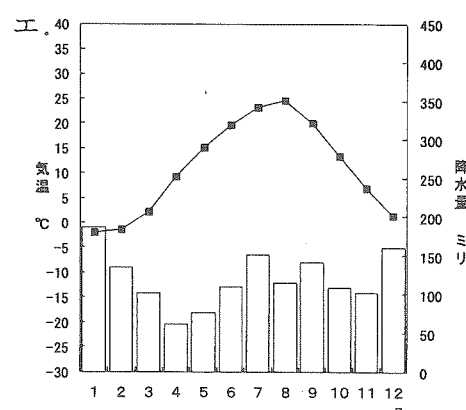
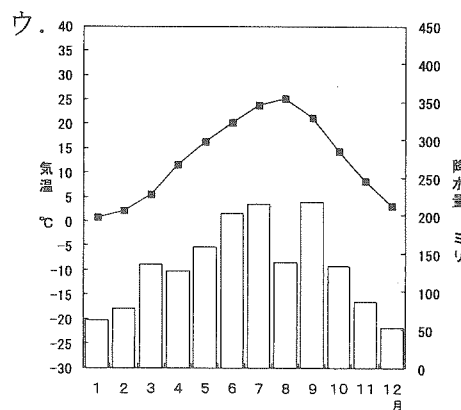
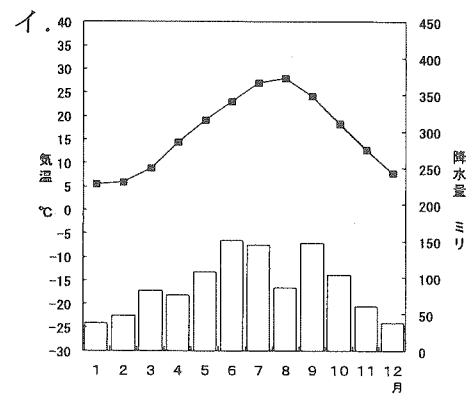
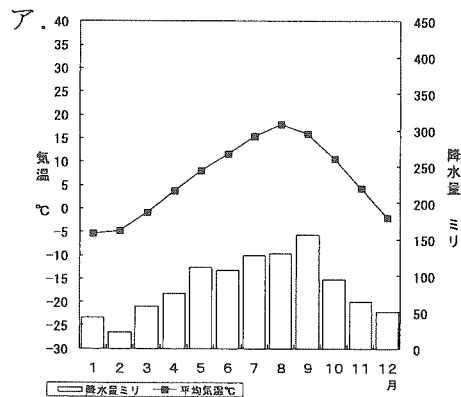
- ア. B地点の方が約100m標高が高い。
 イ. B地点の方が約200m標高が高い。
 ウ. C地点の方が約100m標高が高い。
 エ. C地点の方が約200m標高が高い。

問4. 千曲川は新潟県に入ると名前を変え、日本海にそそぎます。そのよび名を漢字で答えなさい。

問5. この写真が撮影された地点を、図中のア～エの中から一つ選び記号で答えなさい。(図中のやじるしはカメラの向きをしめしています)



問6. このあたりの気候をあらわした雨温図を、次のア～エの中から一つ選び記号で答えなさい。



B. 2012年の夏も日本列島の各地で猛暑となりました。⑦群馬県なてぼやし館林市や埼玉県熊谷市といった都市では、とくに高温を記録し話題となりました。いっぽうで、⑧九州地方などは記録的な集中豪雨にみまわれ、大きな被害がありました。こうした現象が発生する原因についてははっきりわかってはいませんが、地球規模で少しずつ気温が上昇していることと関係があるのではないかと、ともいわれています。

海外各地でも異常気象が観測されています。アメリカでは干ばつが発生したためにミシシッピ川の水位が低下し、(⑨) やトウモロコシの水輸送が困難になりました。その結果、これらの作物の値段があがり、多くを輸入にたよっている日本も影響を受けています。

このような地球規模の気象災害に加え、日本列島では地震や⑩火山の噴火がしばしば発生します。自然災害に対する正しい知識とそなえがわたしたち一人ひとりに求められています。

問7. 下線⑦について、これらの都市の立地について正しいものを、次のア～エの中から一つ選び記号で答えなさい。

- ア. 暖流の影響を受ける海岸部
- イ. 山にかこまれた盆地の中央部
- ウ. 海からはなれた平野部
- エ. 標高の高い山岳部

問8. 下線⑧について、九州地方の中でとくに被害の大きかった熊本市について正しい文章を、次のア～エの中から一つ選び記号で答えなさい。

- ア. 海をへだてて桜島をのぞむ火山灰台地のへりに位置する。
- イ. 活火山である阿蘇山から流れだす白川の流域に位置する。
- ウ. 古くから干拓が進められた筑紫平野の中央部に位置する。
- エ. リアス海岸の奥にのびる谷ぞいから山の中腹ちゅうぶくに位置する。

問9. 空らん(㉑)について、空らんに適切な語句を、次のア～エの中から一つ選び記号で答えなさい。

ア. 茶 イ. 小麦 ウ. リンゴ エ. バナナ

問10. 下線㉒について、T D U中学校がある武蔵野台地には、かつての噴火活動によって厚く火山灰がつもっています。この火山灰の名前を、次のア～エの中から一つ選び記号で答えなさい。

ア. ローム イ. シラス ウ. カルスト エ. デルタ

3. 次の文章を読んで、各設問に答えなさい。

福島第一原発事故後、全国に54基(福島第一原発の4基を含む)ある①原発はすべて停止していましたが、夏の電力不足をさけるという理由で、政府は2012年6月に②大飯原発の再稼働を決定しました。これに反対する人たちは毎週金曜日に首相官邸前で抗議集会を開いており、脱原発か、それとも原発依存か、国民のあいだでも大きな議論となっています。

その後、政府はひろく国民の意見を聞いたうえで、9月14日のエネルギー・環境会議で、「2030年代に原発稼働ゼロ」をめざす新しいエネルギー政策を発表しました。しかし、脱原発に向けた具体的な道すじははっきりせず、衆議院の解散・総選挙の結果しだいでは、脱原発という目標そのものも変更される可能性があります。

③原発依存率を下げるためには課題も多くあります。不足する電力をおぎなうために(㉓)発電にたよっているのは、温室効果ガスの排出量をふやしてしまうこととなります。2009年9月、当時の(㉔)首相は国連での演説で「2020年には温室効果ガスを1990年とくらべて25%へらす」ことを宣言しました。このままではこの国際公約を実現できなくなってしまう可能性が出てきます。

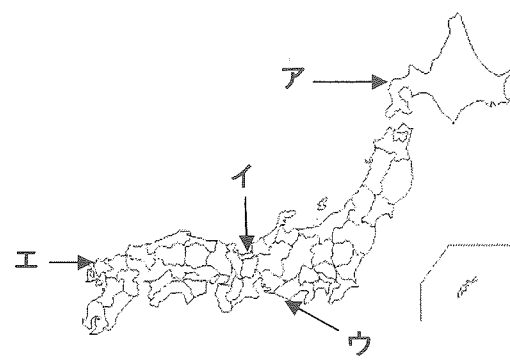
そこで、⑥太陽光、風力などの自然(再生可能)エネルギーによる発電量比率をふやすとともに、いっそうの節電、省エネをすすめることが必要です。自然エネルギーをふやす手だてとして、政府は7月に「固定価格買い取り制度」をはじめました。また、経済産業省の専門委員会は、⑦電力販売の全面自由化と発送電分離を柱とする基本方針を決定しました。しかし、ひとことで省エネといってもかんたんなことではありません。⑧省エネに関して日本はすでに先進的な立場にあつて、さらなる省エネは企業活動に支障をきたすと経済界は主張しています。また原発をへらした結果、⑨電気代が上がれば家計はきびしくなって消費が落ちこみ、企業の生産コストも上がって利益がへり、結果的に⑩経済成長を阻害するという意見もあります。

原発依存率を維持するにしろ下げるにしろ、この問題は私たちに「生活のあり方」そのものを考えなおさせるきっかけとなっているのです。

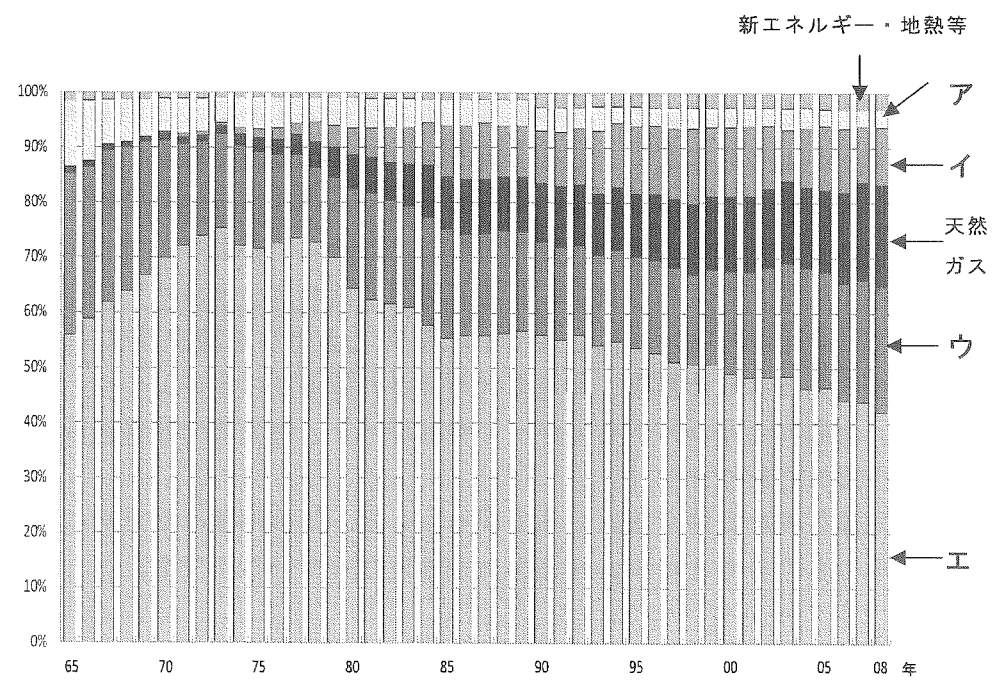
問1. 下線①について、福島第一原発事故のあと、いち早く脱原発を宣言した国を、次のア～エの中から一つ選び記号で答えなさい。

ア. ドイツ イ. イギリス ウ. フランス エ. アメリカ

問2. 下線②について、大飯原発の位置を、次の地図中のア～エの中から一つ選び記号で答えなさい。



問3. 下線③について、次のグラフは、わが国のエネルギー供給割合の変化(1965年～2008年)をあらわしています。原子力発電の割合をしめしている部分を、図中のア～エの中から一つ選び記号で答えなさい。



(資源エネルギー庁「総合エネルギー統計」をもとに作成)

問4. 空らん(④)について、空らん(④)に適切な語句を答えなさい。

問5. 空らん(⑤)について、空らん(⑤)に適切な人名を、次のア～エの中から一つ選び記号で答えなさい。

- ア. 鳩山由紀夫 イ. 菅直人 ウ. 麻生太郎 エ. 小沢一郎

問6. 下線⑥について、自然エネルギー(再生可能エネルギー)の説明としてまちがっている文章を、次のア～エの中から一つ選び記号で答えなさい。

- ア. 用水路から大きな川までいろいろな水路を利用して発電する。
 イ. 地中にたまっている熱を利用して発電する。
 ウ. 木材の切れはしや家畜のふんなどを利用して発電する。
 エ. 変電所の廃熱やゴミ焼却時の熱を利用して発電する。

問7. 下線⑦について、この基本方針の目的としてまちがっている文章を、次のア～エの中から一つ選び記号で答えなさい。

- ア. 電力会社を競争させることで電気料金をやすくさせる。
 イ. 原発事故で経営が悪化した電力会社を支援する。
 ウ. 自然エネルギーで発電する会社の市場参加をうながす。
 エ. 地域をこえて全国で電力のやりとりができるようにする。

問 8. 下線⑧について、日本で省エネ技術がすすんだきっかけとして正しいできごとを、次のア～エの中から一つ選び記号で答えなさい。

ア. 1940 年代後半の財閥解体と農地改革

イ. 1960 年代の高度経済成長

ウ. 1970 年代のオイルショック

エ. 1980 年代後半のバブル経済

問 9. 下線⑨について、電気料金の値上げのほかにも、2012 年 8 月に家計を^{あつぱく}圧迫するものの引きあげが決まりました。それは何ですか。

問 10. 下線⑩について、国の経済規模をあらわすものを、次のア～エの中から一つ選び記号で答えなさい。

ア. GDP イ. GNH ウ. WHO エ. WTO

社会解答用紙

採点欄

1

問1	問2	問3
問4	問5	問6
問7	問8 (1)	問8 (2)
問9		

点

2

問1	問2	問3
問4	問5	問6
川		
問7	問8	問9
問10		

点

3

問1	問2	問3
問4	問5	問6
問7	問8	問9
問10		

点

受験番号	氏名

評点