

1. 次の文章を読んで、各設問に答えなさい。

日本にはたくさんの温泉があり、古代から人々に利用されていたと考えられています。実際、長野県の諏訪温泉や群馬県の草津温泉ちかくからは①縄文時代の遺物が見つかっています。人々が温泉を利用したことが初めてみられる書物は『( ② )』です。出雲国のことを記した『( ② )』の中では、地元の人々が玉造温泉で身を清めたり、病気を治したりしていた、とあります。その後7世紀には身分の高い人々が地方の温泉に出かけるようになりました。例えば③聖徳太子は有馬温泉や道後温泉にでかけています。そうした習慣は平安時代の貴族にもひきつがれました。

武士が成長すると、戦いで傷を負った武士たちも温泉を利用するようになりました。神奈川県の伊豆山温泉は、源頼朝が大切にされたため、④鎌倉幕府が成立したあと武士たちの間で有名になりました。また、川中島の戦いで傷を負った武田信玄も、⑤甲斐の湯村温泉でその傷をいやしたということです。温泉の利用目的は傷を治すだけではありませんでした。信玄が草津温泉を支配下におくと、草津の領主だった湯本氏から ( ⑥ ) を献上されています。

江戸時代にはいると、将軍や大名だけでなく、庶民も寺社参りを口実にして温泉にでかけるようになりました。その一方、幕府が⑦キリスト教を取りしめるため、長崎の雲仙温泉では熱湯を利用して信者を拷問にかけるという悲惨な出来事もありました。

明治時代になると、外国人も温泉地を多く訪れるようになりました。⑧箱根温泉にリゾートホテルが登場したのもこうした影響によるものです。しかし、⑨日清戦争を皮切りとして大きな戦争がつづくと、温泉地は兵士の療養所として利用され、観光でいくことは一種のぜいたくと見なされるようになりました。現在のように再び観光地としてにぎわうようになるのは第二次世界大戦後のことです。

現在、私たちは温泉を楽しんでいます。温泉は大切なエネルギー資源でもあります。そのため、⑩温泉地の近くでは火山エネルギーを利用する開発が進んでいます。

問1. 下線①について、縄文時代の遺物として正しいものを、次のア～エの中から一つ選び記号で答えなさい。

ア.



イ.



ウ.



エ.



問2. 空らん( ② )について、空らんに適切な語句を、漢字三字で答えなさい。

問3. 下線③について、聖徳太子がおこなった政治として正しい文章を、次のア～エの中から一つ選び記号で答えなさい。

ア. 律令という法律を定め、天皇を中心とする政治のしくみを整えた。

イ. 冠位十二階を定め、能力のある人物を役人にとりたてようとした。

ウ. 占いをおこない、それにしたがって政治をすすめようとした。

エ. 国分寺を建て、仏教をとおして人々を支配しようとした。

問4. 下線④について、鎌倉幕府のしくみについてまちがっている文章を、次のア～エの中から一つ選び記号で答えなさい。

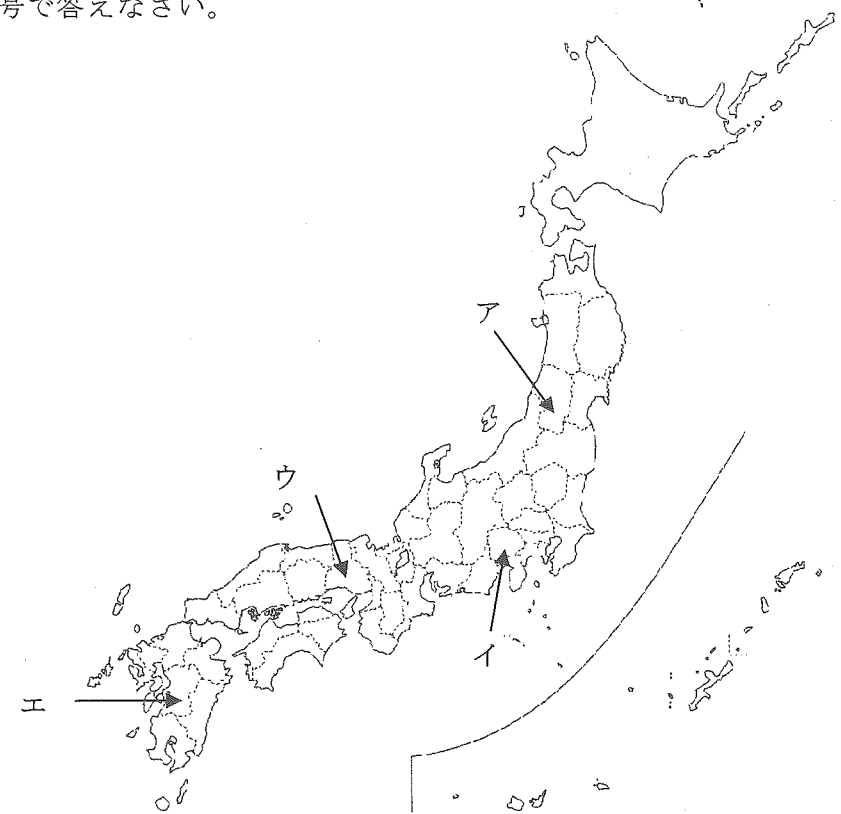
ア. 政治や裁判のため政所や問注所などの役所をおいた。

イ. 朝廷の監視や京都の警備のために六波羅探題をおいた。

ウ. 各国に守護をおいて国内の警察や軍事を担当させた。

エ. 源氏の将軍が絶えると補佐役として大老をおいた。

問5. 下線⑤について、この国の現在の位置を、下図のア～エの中から一つ選び記号で答えなさい。



問6. 空らん( ⑥ )について、空らんには平安時代から日本が中国に輸出していたものが入ります。空らんに適切な語句を、次のア～エの中から一つ選び記号で答えなさい。

ア. 硫黄    イ. 絹織物    ウ. 鉄    エ. 陶磁器

問7. 下線⑦について、キリスト教に対する政策についてまちがっている文章を、次のア～エの中から一つ選び記号で答えなさい。

- ア. 織田信長は南蛮貿易のためにキリスト教の布教を認めた。
- イ. 豊臣秀吉は布教をめぐる紛争からバテレン追放令をだした。
- ウ. 徳川家康は海外にいる日本人が帰国することを禁止した。
- エ. 徳川家光は絵踏をおこなって厳しくとりしまった。

問8. 下線⑧について、箱根温泉がさかえた理由に、ある港が開かれたことがあげられます。昨年(2009年)開港150年を迎えたこの港を、次のア～エの中から一つ選び記号で答えなさい。

- ア. 下田    イ. 横須賀    ウ. 川崎    エ. 横浜

問9. 下線⑨について、これらの戦争の結果として正しい文章を、次のア～エの中から一つ選び記号で答えなさい。

- ア. 日清戦争によって朝鮮が日本の植民地となった。
- イ. 日露戦争によってシベリア鉄道が日本のものとなった。
- ウ. 第一次世界大戦によって日本はフィリピンを治めることとなった。
- エ. 第二次世界大戦によって日本は海外にある植民地をすべて放棄した。

問10. 下線⑩について、この開発は火山エネルギーを発電に利用する取りくみです。こうした発電方法を、漢字で答えなさい。

2. 次の文章を読んで、各設問に答えなさい。

TDU中学では多くのクラブが夏休みに合宿を実施しています。たくみ君は友だちが所属しているクラブの合宿先を調べてみました。

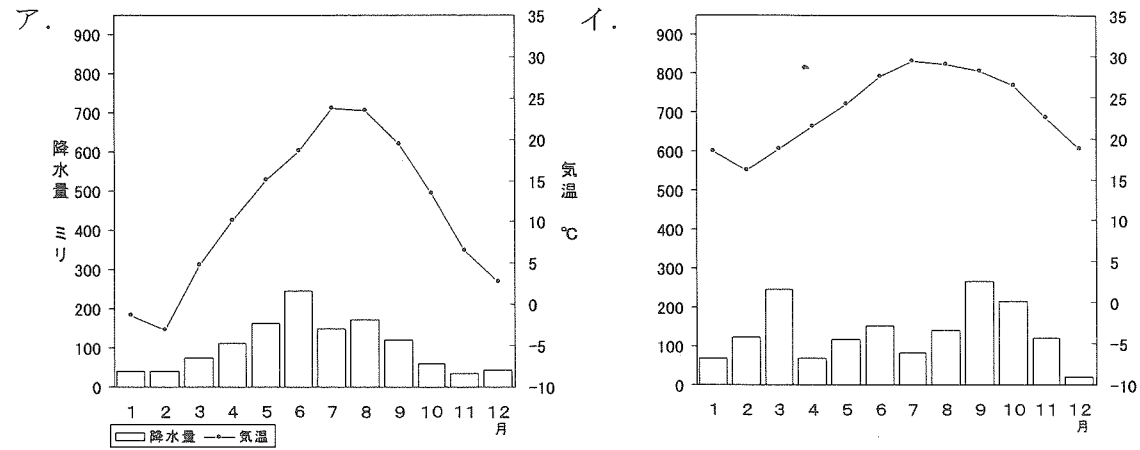
【クラブの合宿先をまとめた表】

クラブ	行き先	部員からのコメント
サッカー部	茨城県鹿島	①石油化学コンビナートの煙突から白い煙が見えた
野球部	長野県諏訪	②盆地だけあって昼間は暑かった
卓球部	千葉県九十九里	③長い砂浜をランニングしてキツかった
バレーボール部	群馬県片品	( ④ )への玄関口だけあって川がきれい
バスケットボール部	新潟県湯沢	周囲の山に( ⑤ )のリフトがいくつも見えた
水泳部	静岡県焼津	夕食で出た⑥新鮮な魚がおいしかった
剣道部	東京都奥多摩	⑦東京でもこんなに森林があるのかとビックリ
鉄道研究部	福島県会津若松	本物の⑧SLに乗れてよかった
吹奏楽部	山梨県河口湖	おみやげの⑨ぶどうが家族に好評だった
歴史地理研究部	神奈川県川崎	移築された⑩合掌づくりの民家を見学した

問1. 下線①について、この施設について正しい文章を、次のア～エの中から一つ選び記号で答えなさい。

- ア. 太平洋側よりも日本海側に多い。
- イ. 1940年代につくられたところが多い。
- ウ. 海からはなれた内陸部にもつくられている。
- エ. 1960年代に公害をひきおこしたところがある。

問2. 下線②について、諏訪盆地をしめした正しい雨温図を、次のア～エの中から一つ選び記号で答えなさい。



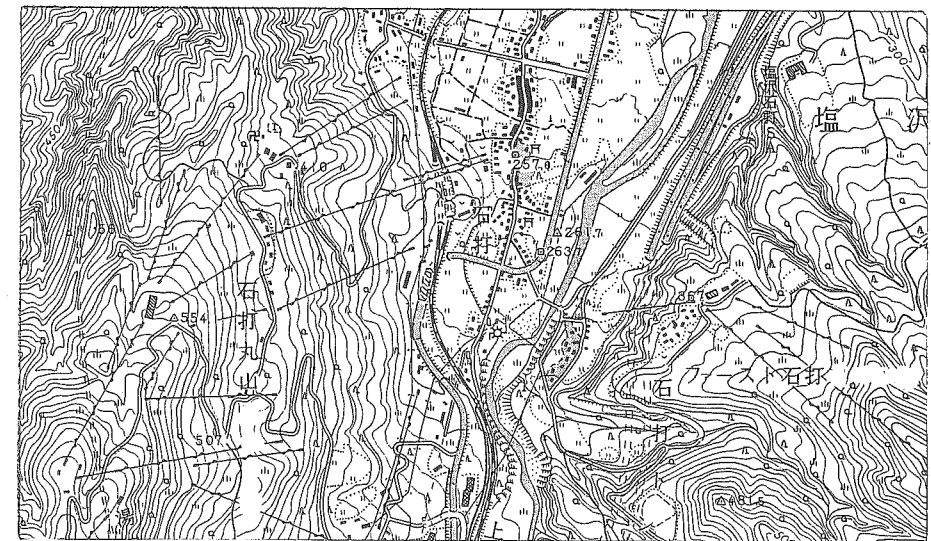
ウ. 津波による被害が大きくなりやすい。

エ. 大昔に氷河によって海底がけずられてできた。

問4. 空らん(④)について、空らんに適切な地名を、次のア～エの中から一つ選び記号で答えなさい。

ア. 上高地    イ. 尾瀬    ウ. 田沢湖    エ. 清里

問5. 空らん(⑤)について、下図を参考にして空らんに適切な語句を答えなさい。



(2008年)

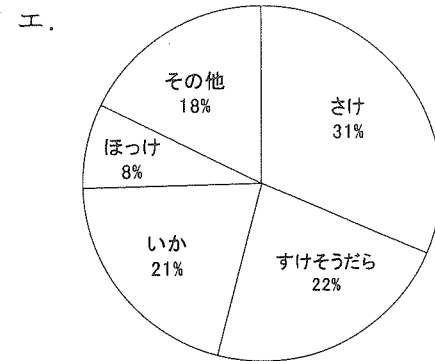
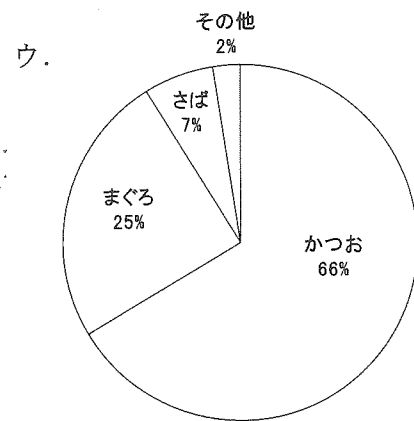
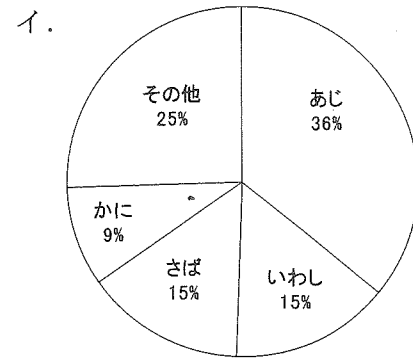
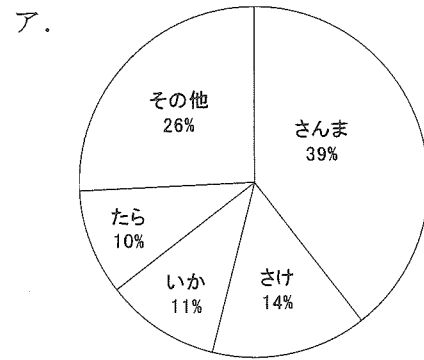
問3. 下線③について、九十九里浜について正しい文章を、次のア～エの中から一つ選び記号で答えなさい。

ア. カキや真珠の養殖がさかんである。

イ. 水深が浅く大きな港がない。

(国土地理院発行「越後湯沢」より)

問6. 下線⑥について、焼津港の水あげをしめした正しいグラフを、次のア～エの中から一つ選び記号で答えなさい。



(2007年)

問7. 下線⑦について、近年「森のダム」ということばがよく聞かれます。このことばがあらわす森林の働きを、一つあげなさい。

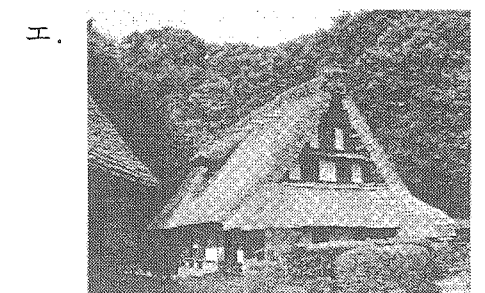
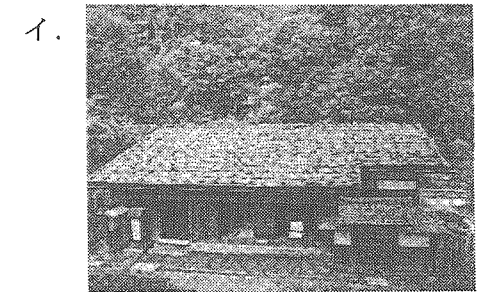
問8. 下線⑧について、SL（蒸気機関車）の動力源である石炭について正しい文章を、次のア～エの中から一つ選び記号で答えなさい。

- ア. 石油価格の上昇によりSLが見直され、石炭使用量が増加している。
- イ. 中国では環境対策のため石炭の使用を禁止した。
- ウ. 日本はオーストラリアから多くを輸入している。
- エ. アルミニウムの生産に多く使用されている。

問9. 下線⑨について、ぶどうやもものような果物の栽培に適した地形を、次のア～エの中から一つ選び記号で答えなさい。

- ア. 水はけのよい扇状地
- イ. 日かげとなる山間地
- ウ. 水の豊富な低湿地
- エ. 気温の低い高原

問10. 下線⑩について、合掌づくりの民家を、次のア～エの中から一つ選び記号で答えなさい。



3. 次の文章を読んで、各設問に答えなさい。

①国際連合は総会・事務局・安全保障理事会・経済社会理事会などの組織から成り立っています。

総会はあらゆる国があらゆる問題について発言できる国連の中心的な機関です。②加盟国はすべて平等な投票権を持っており、通常は過半数、重要な問題は3分の2以上で決定されます。

③事務局は国連で決定した活動計画や政策を実施する機関です。

安全保障理事会は④常任理事国と非常任理事国のあわせて15ヵ国で構成され、国際平和の維持や紛争の解決のために話し合いをしています。何か決議をするときには五大国一致の原則があり、常任理事国1ヵ国でも反対すると議案は否決されるので(⑤)権とよばれています。

経済社会理事会は54の理事国から構成され、⑥人権の尊重や非政府組織との協議、⑦専門機関の活動の調整などをおこなっています。

このような専門機関のなかの一つに世界保健機関があり、現在、⑧世界的大流行の状態にある⑨新型インフルエンザについて、各国に対し注意をよびかけています。日本でもこれをうけて(⑩)が中心となって、ワクチンの接種などさまざまな対策をおこなっています。

問1. 下線①について、国連の本部がある都市名を、カタカナで答えなさい。

問2. 下線②について、現在の国連加盟国数を、次のア～エの中から一つ選び記号で答えなさい。

ア. 172    イ. 182    ウ. 192    エ. 202

問3. 下線③について、現在の国連事務総長を、次のア～エの中から一つ選び記号で答えなさい。

ア. 天野之弥    イ. 温家宝    ウ. 潘基文    エ. 李明博

問4. 下線④について、常任理事国と非常任理事国について正しい文章を、次のア～エの中から一つ選び記号で答えなさい。

ア. イタリアは常任理事国であり、サミットを開催するなど国際協調を重視する姿勢をとっている。

イ. 中国は常任理事国であり、核兵器を保有しない常任理事国として核の廃絶を訴えている。

ウ. ロシアは非常任理事国であり、2009年からの2年間は任期となっている。

エ. 日本は非常任理事国であり、常任理事国の数をふやすよう主張している。

問5. 空らん(⑤)について、空らんに適切な語句を、漢字で答えなさい。

問6. 下線⑥について、世界の人権問題についてまちがっている文章を、次のア～エの中から一つ選び記号で答えなさい。

ア. 中国では、ウイグル族など少数民族をめぐる暴動が発生した。

イ. ユニセフを通じて、子どもの基本的人権を守るための活動がおこなわれている。

ウ. ミャンマーでは、民主化運動の指導者であるアウンサンスーチーが、政府によって軟禁されている。

エ. アパルトヘイト政策がつづく南アフリカでは、今年のサッカーW杯の開催があやぶまれている。

問7. 下線⑦について、国連の専門機関としてまちがっているものを、次のア～エの中から一つ選び記号で答えなさい。

ア. 世界銀行    イ. 国際労働機関    ウ. 世界貿易機関

エ. 青年海外協力隊

問 8. 下線⑧について、世界的大流行をしめすことばを、次のア～エの中から一つ選び記号で答えなさい。

ア. パンデミック    イ. デフレスパイラル    ウ. サボタージュ

エ. グローバリゼーション

問 9. 下線⑨について、新型インフルエンザについて正しい文章を、次のア～エの中から一つ選び記号で答えなさい。

ア. 発生源はメキシコであり、アメリカ・カナダへと急速に拡大していった。

イ. ワクチンが打てる優先順位は 65 歳以上の高齢者、12 歳以下の幼児・児童、医師の順番である。

ウ. ワクチンは国内生産分だけで十分なことがわかり、海外からの輸入をとりやめた。

エ. 年齢が低いほど体内に免疫<sup>めんえき</sup>があるとされ、かかりにくいということがわかっている。

問 10. 空らん ( ⑩ ) について、空らんに適切な語句を、次のア～エの中から一つ選び記号で答えなさい。

ア. 国土交通省    イ. 文部科学省    ウ. 厚生労働省    エ. 総務省

問題はこのページでおしまいです。