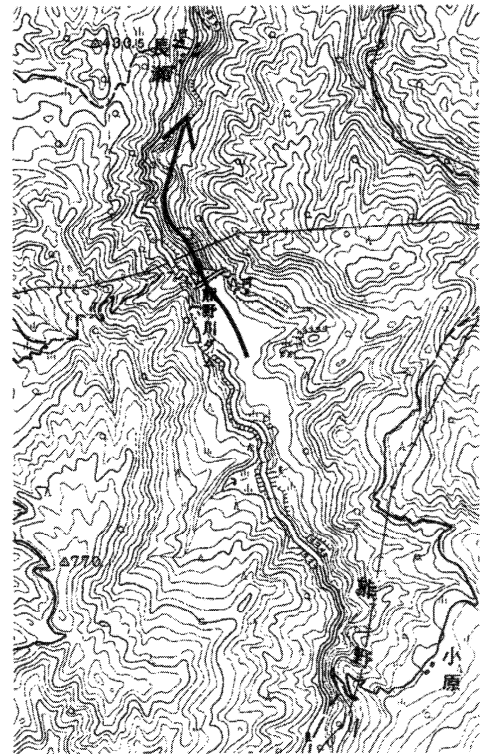


## 解 答

- 1 問1 対馬  
 問2 川の方角 右の地図を参照 理由 水は低いところに流れるため、ダムよりも上流側にたまるから。  
 問3 (1) 農地を1年に1度だけ使用して1つの作物を作ること。  
 (2) イ  
 問4 季節 冬  
 理由 富山県では、雪が多く降る冬には、農業を行うことができない。そのため、薬を売って収入を得たと考えられるから。  
 問5 エ 問6 エ  
 問7 例：東京よりも広い家をもてるから、三世代で同居できる。すると、祖父母が手伝ってくれるので、安心して子育てができる。
- 2 問1 ① 武蔵 ② 鎌倉府  
 問2 (1) 縄文時代は今より海面が上昇していて、海が中里貝塚のあたりまで入り込んでいたから。  
 (2) (黒曜石などは)他の集落と交易をするための品物として使われた。  
 問3 ウ  
 問4 大和政権の支配地域が熊本県から埼玉県まで広がっていたことがわかる。  
 問5 イ 問6 新皇 問7 目安箱  
 問8 (1) 大砲を備えて、外国船の接近を防ぐために海沿いに施設を作った。  
 (2) 京都にいる天皇を守ろうとした。  
 問9 例：地盤の弱い埋め立て地だったから。  
 例：家屋が密集していて、火災が広がったから。  
 問10 ア
- 3 問1 ① 総議員 ② 過半数 問2 ウ  
 問3 民主主義では国民が主権者であるが、政府は「神聖」を「至尊」に変えただけで、天皇に主権があることを変えなかったから。  
 問4 エ 問5 カ  
 問6 制定当時の説明では、「憲法では自衛権を放棄したため、軍隊を持つことができず、すべての戦争も放棄した」だった。施行25年後になると、「憲法では自衛権を放棄していないので、自衛隊は憲法違反ではない」と説明するようになった。  
 問7 ウ 問8 イ  
 問9 同盟関係にある・他の国から攻撃された・協力して戦う



## 写真

福岡市博物館  
 法政大学大原社会問題研究所  
 鶴岡市立郷土資料館  
 悠工房