

## 解答

1 問1 扇状地

問2 V字谷

問3 ウ

問4 マグマ

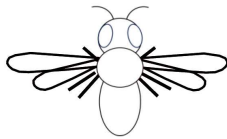
問5 エ

問6 ア

問7 上流の石は、大きく角があるものが多く、下流の石は、小さくなり丸くなったものが増える。

2 問1 気門

問2

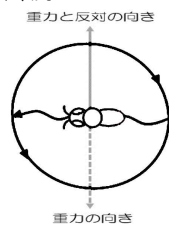


問3 エ

問4 イ

問5 3時間後

問6



3 問1 二酸化炭素

問2 448

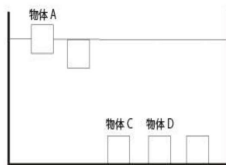
問3 3.5g

問4 250cm<sup>3</sup>問5 1120cm<sup>3</sup>

問6 イ、オ

4 問1 イ

問2



問3 50g

問4 ア

問5 4cm

問6 80g

問7 2g

問8 イ

問9 ウ