

## 解答

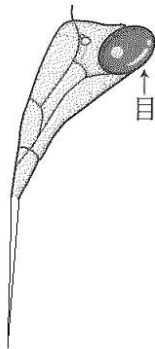
① (1) イ (2) ウ (3) オ (4) ㊦ ア ⑩ オ (5) ⑪ ウ ⑫ エ (6) 炭素 (7) マグネシウム (8) エ

② (1) 15分後 (2) 100℃ (3) 15分後 (4) 40℃ (5) イ (6) エ

③ (1) 試験管が割れないようにするため。 (2) ア (3) ① ウ ② ア (4) オ (5) 0.4g

④ (1) 水上置換 (2) ① 酸素 ② 二酸化炭素 ③ 水素 (3) エ (4) ウ  
(5) 気体Aより気体Bの方がはげしくもえる

⑤ (1) イ (2) ア  
(3)



(4) ア (5) 63% (6) ア タンポポ イ 花びら ウ 完全花  
(7) 自分でエサをとることができるまでの栄養をたくわえている。

⑥ (1) 運ばん作用 (2) V字谷  
(3) (地形) せん状地 (理由) 川のかたむきが小さくなり、速さが落ちてたい積作用が働くため。  
(4) エ (5) ア (6) エ

⑦ (1) 40cm<sup>3</sup> (2) A 銅メダル B 銀メダル C 金メダル  
(3) 18cm<sup>3</sup>  
(4) 銀が $\frac{1}{20}$ cm<sup>3</sup>大きい (5) 20g