

令和 7 年度
広島学院中学校入学試験問題

社 会

【 40分 】

◎試験開始まで、問題用紙にも解答用紙にも手をふれてはいけません。
次の注意を読みなさい。

注 意

1. 問題用紙

この問題用紙は、2 ページから 31 ページまでで、大問は5問あります。

2. 解答用紙

解答用紙は別の用紙1枚で、この問題用紙にはさんであります。

3. 記入・質問などの注意

- (1) 答えはすべて解答用紙のわくの中に、ていねいな字で記入しなさい。
- (2) 記号を選択する問題では、問題の指示する記号で答えなさい。
- (3) 印刷が悪くて字のはっきりしないところなどがあれば、手をあげて監督の先生に知らせなさい。

[1] 次のA～Dの文章について、それぞれの問いに答えなさい。

A ①賀茂祭（葵祭）は、『源氏物語』にも記された伝統ある祭りで、②祭りが始まった当時の衣装を身にまとった人々の歴史行列が見どころです。

問1 下線部①の祭りが行われる場所を5ページの地図中のあ～ちから選び、記号で答えなさい。

問2 下線部②の衣装のうち、男性が身につける衣装を次から1つ選び、記号で答えなさい。

あ 十二単じゅうにのとぎ い 束帯そくたい う 小袖こまて え 羽織袴はおりはかま

B 図1は江戸時代に整備された東海道の宿場町のうち、③江戸から47番目の宿場町の現在の様子です。江戸時代には旅人や参勤交代の人々など、④様々な人々が行き来していました。

図1



図2



問3 下線部③の場所を5ページの地図中のあ～ちから選び、記号で答えなさい。

問4 下線部④について、図2のような人の職業は何と呼ばれていましたか。答えなさい。

C 江戸時代には⑤日本とオランダの間の貿易場所が出島に制限され、日本に来たオランダ人は、出島から外に出ることを禁止されていました。

問5 下線部⑤について、江戸時代には日本と中国の間の貿易場所も制限されていました。日本と中国の間の貿易が行われていた場所を5ページの地図中のあ～ちから選び、記号で答えなさい。

問6 次のア～ウの出来事は、日本とオランダの間の貿易場所が出島に制限される以前にあった出来事です。ア～ウの出来事を、年代順に並べ替えたものとして正しいものを下のあ～かから選び、記号で答えなさい。

ア 島原・^{あまくまひつき}天草一揆が起こった。

イ 幕府によってキリスト教が禁止された。

ウ 日本人の海外への^{とこう}渡航や海外からの帰国が禁止された。

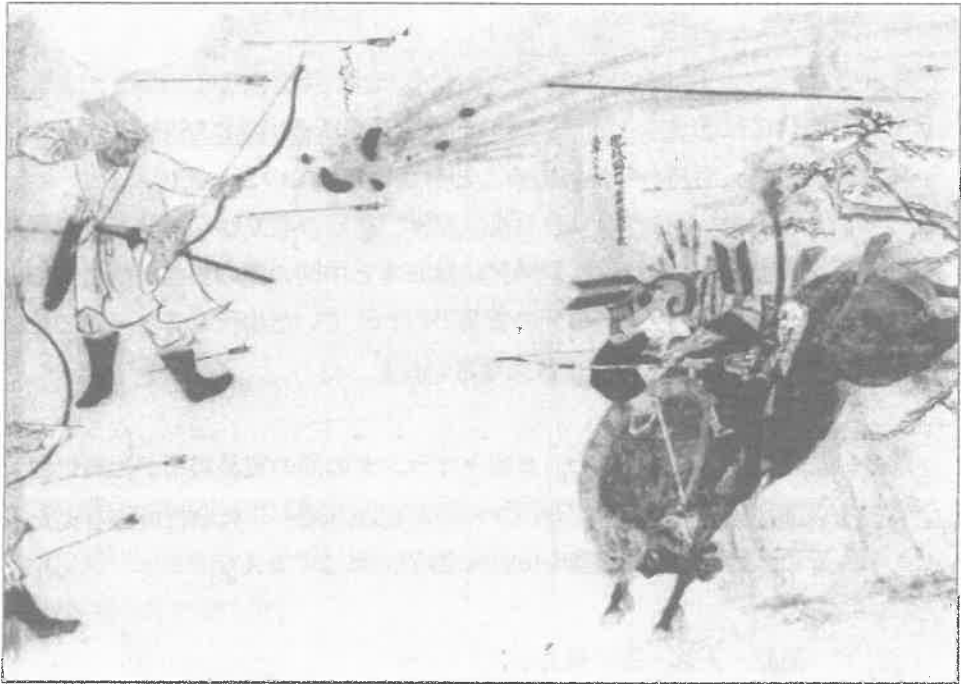
あ ア→イ→ウ い ア→ウ→イ

う イ→ア→ウ え イ→ウ→ア

お ウ→ア→イ か ウ→イ→ア

- D ⑥志賀島には、図3の絵に描かれた戦いで戦死した兵士たちを供養するための（ ⑦ ）塚があり、この戦いの様子が伝えられています。

図3



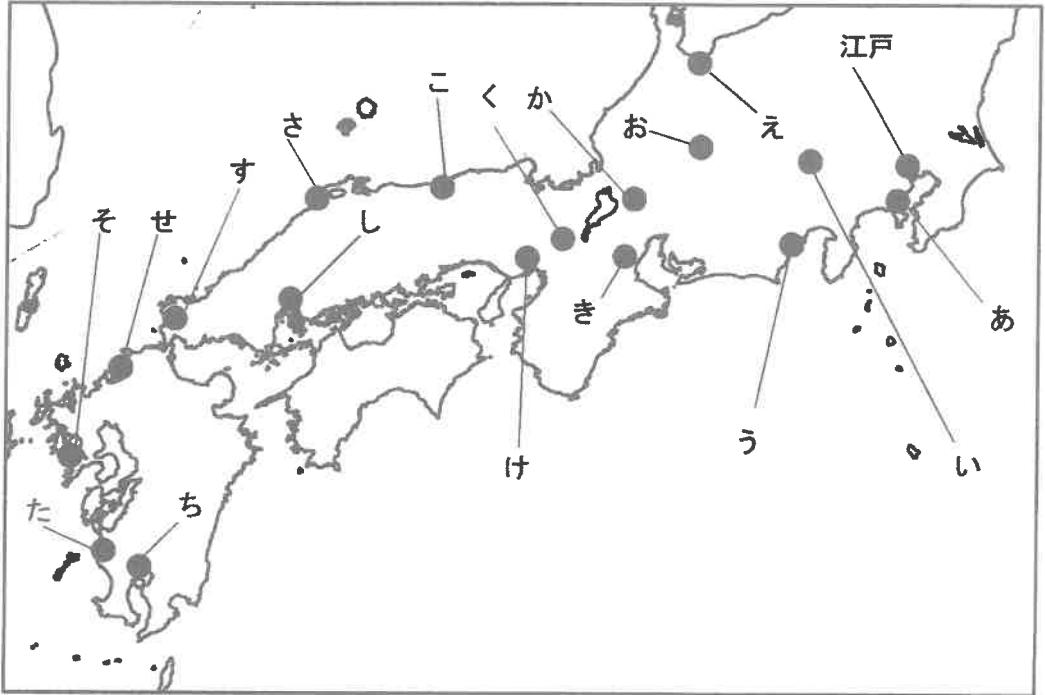
問7 下線部⑥の場所を5ページの地図中のあ～ちから選び、記号で答えなさい。

問8 文中の（ ⑦ ）にあてはまる語句を次から選び、記号で答えなさい。

あ 蒙古 い 平家 う 清盛 え 源氏

問9 図3の絵は、戦いに参加した武士が絵師に描かせたものです。この絵を武士が描かせた目的を答えなさい。

地図



[2] 次のA～Dの図とその下の説明文について、それぞれの問いに答えなさい。

A

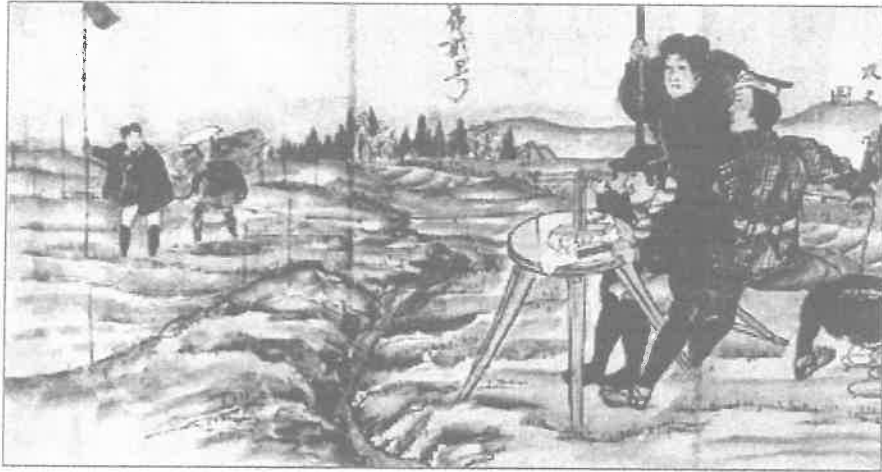


この絵は明治時代に描かれたもので、武士や町民など様々な人々が描かれています。

問1 この絵が示している事柄を次から選び、記号で答えなさい。

- | | |
|-----------|------------|
| あ 徴兵制度の開始 | い 身分制度の改正 |
| う 国会の開設 | え 不平等条約の改正 |

B



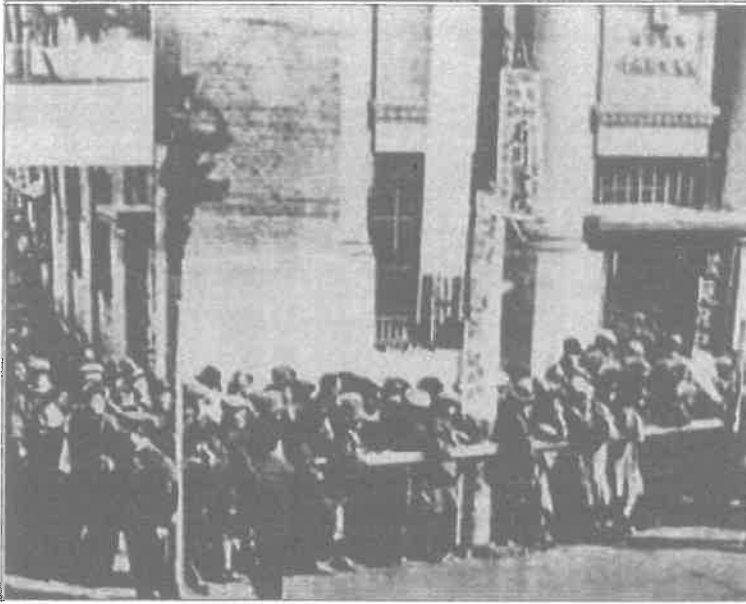
この絵に描かれた作業は、明治時代に日本各地で行われていました。この作業によって土地の価格が定められ、その価格の3パーセントを税として納めることになりました。

問2 絵に描かれた作業について説明した次の文中の（ A ）・（ B ）にあてはまる言葉の組合せとして正しいものを下のあ～かから選び、記号で答えなさい。

この作業は、（ A ）を安定させる政策のために行われましたが、（ B ）ため、この政策により重い負担に苦しむ農民が増えました。

- | | | |
|---|---------|-----------------------|
| あ | A：国家の収入 | B：豊作・不作にかかわらず同じ税額とされた |
| い | A：国家の収入 | B：土地の面積にかかわらず同じ税額とされた |
| う | A：都市の物価 | B：豊作・不作にかかわらず同じ税額とされた |
| え | A：都市の物価 | B：土地の面積にかかわらず同じ税額とされた |
| お | A：農民の生活 | B：豊作・不作にかかわらず同じ税額とされた |
| か | A：農民の生活 | B：土地の面積にかかわらず同じ税額とされた |

C



この写真は、1927年の東京で撮影されたものです。多くの人々がある建物の前に列を作っています。

問3 この写真に写っている人々の説明として正しいものを次から1つ選び、記号で答えなさい。

- あ 預金を引き出すため、銀行の前に列を作っている。
- い 食料を受け取るため、配給所の前に列を作っている。
- う 地震によって家を失い、避難所ひなんじょの前に列を作っている。
- え 普通選挙法の制定を求めて、国会の前に列を作っている。

D



この写真は、ベルリンの壁が崩壊した時の様子です。この写真が撮影されたころ、それまで起きていたある出来事が終わりました。

問4 この写真が撮影されたころに終わった出来事として正しいものを次から1つ選び、記号で答えなさい。

- あ 東南アジア諸国に対する日本による植民地支配
- い アフリカ諸国に対するヨーロッパ諸国による植民地支配
- う アメリカを中心とする国々とソ連を中心とする国々の対立
- え イギリスを中心とする国々とドイツを中心とする国々の対立

[3] 次の資料と説明文を読み、後の各問いに答えなさい。

資料

貞観十一年(869年) 五月二十六日

陸奥の国(現在の①青森・岩手・宮城・福島)に、大地震があり、光が昼の波に映るように輝いたり隠れたりした。

しばらくして、人々は叫び声をあげ、地に伏したままで起き上がれなかった。家屋が倒壊して圧死したり、地割れに埋まって死んだりした。—中略—

港はほえて、その音声はいかづちのようであった。大波が(川を)さかのぼりあふれた。

あつという間に政庁の②多賀城の城下に押し寄せ、海から数十百里の地点まで押し寄せ、(流域が)広々としてその水際がどこなのかわからなかった。

原野・道路はすべて大海原となった。(逃げるために)船に乗るひまもなく、高台の山に登ることも難しく、溺れ死んだ者は千人ほど(記録では1300人あまり)。資産・^{なえ}田は(流されて)ほとんど残ったものはなかった。

説明文

この文章は、901年に成立した③『日本三代実録』の一部で、869年に起きた貞観地震について記録されています。この中で、貞観地震発生後の、多賀城周辺の様子についてもふれられています。

多賀城は、国分寺・国分^に寺を建てる命令が出されたのと同じ、(④)に築られました。この当時の朝廷は⑤ため、多賀城を建てて拠点とし、現地の勢力と戦っていました。彼らを従わせるため、朝廷は平安時代初期に(⑥)という役職を置きました。この役職は何度もとぎれながらも、1800年代半ばまで存在しました。

後に多賀城が修理された際に立てられた多賀城碑は、⑦東北地方で力を持った藤原氏を滅ぼした⑧源頼朝が和歌で取り上げたとされています。⑨松尾芭蕉もこの碑を訪れ、時をこえても変わらぬ姿に感動したとされています。

問1 下線部①について、この県の三内丸山遺跡からは縄文時代の人々の暮らしの跡が見つかっています。これに関連して、次のあ～えの画像は、下の表の(A)～(D)に1つずつあてはまります。表の中の(A)と(D)にあてはまる画像をあ～えからそれぞれ選び、記号で答えなさい。

あ



い



う



え

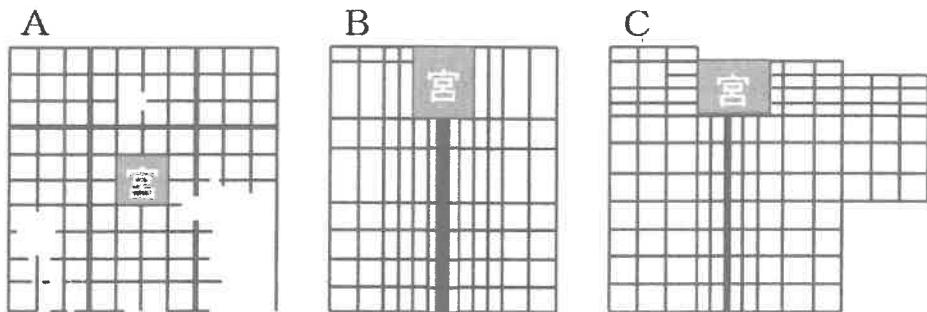


表 縄文時代と弥生時代の比較

	縄文時代	弥生時代
食料を得る主な方法	(A)	(B)
集団の人間関係	(C)	(D)

問2 下線部②について、多賀城跡は日本三大史跡の1つで、残る2つのうち1つは平城宮跡、もう1つは大宰府跡です。これに関連して、次の(1)・(2)に答えなさい。

(1) 平城宮を含む平城京について、その図と場所の組み合わせとして正しいものを下のあ～けから1つ選び、記号で答えなさい。



(Aは山があるため道がとぎれている所があります。)

- | | | | | | |
|---|--------|---|--------|---|--------|
| あ | A - 飛鳥 | い | A - 京都 | う | A - 奈良 |
| え | B - 飛鳥 | お | B - 京都 | か | B - 奈良 |
| き | C - 飛鳥 | く | C - 京都 | け | C - 奈良 |

(2) 大宰府について、次の和歌は大宰府を含む九州北部でよまれたと考えられています。この和歌をよんだ人は、何のために九州北部に来たと考えられますか。答えなさい。

「唐衣からころも 裾すそにとりつき 泣く子らを 置きてそ来ぬや 母なしにして」
 訳：着物のすそにとりすがって泣く子どもたちを、わたしは家に置いてきてしまった。あの子どもたちには母親がいないが、今ごろどうしているのだろうか。

問3 下線部③について、次の(1)・(2)に答えなさい。

(1) この歴史書の作成に関わった人物を次から選び、記号で答えなさい。

あ 後白河天皇 い ^{すがわらのみちま}菅原道真 う 藤原道長 え ^{やまのうえのおくち}山上憶良

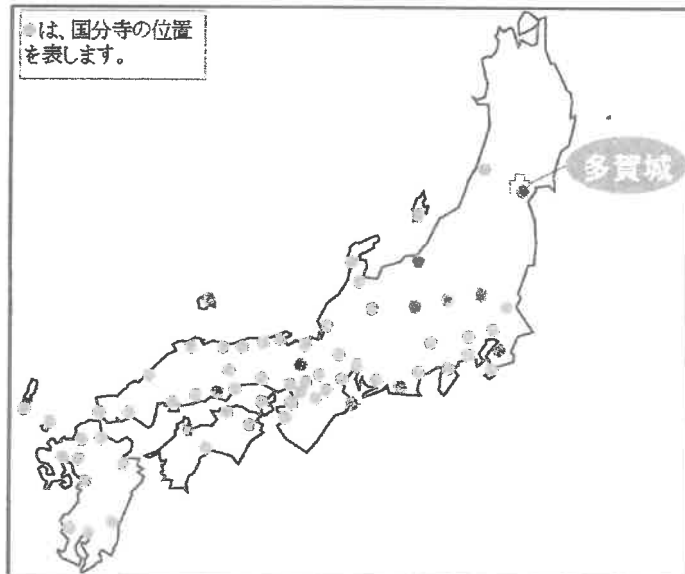
(2) この歴史書は、天皇の命令で作成された6つの歴史書の中で最後につくられたものです。6つの歴史書の中で最初のもは、720年につくられ、神話の時代の物語も含んでいます。この最初の歴史書の名前は何ですか。漢字で答えなさい。

問4 (④)にあてはまる語句を次から1つ選び、記号で答えなさい。

あ 7世紀前半 い 7世紀後半 う 8世紀前半 え 8世紀後半

問5 にあてはまる文を、次の地図を参考に答えなさい。

地図



問6 (⑥)にあてはまる語句を答えなさい。

問7 下線部⑦について述べた文として正しいものを次から1つ選び、記号で答えなさい。

- あ 阿弥陀如来をまつる建長寺を建立した。
- い アイヌのシャクシャインと戦い、勝利した。
- う 現在の岩手県にある平泉を中心に栄えていた。
- え 平氏の助けを借りて戦いに勝利し、勢力を拡大した。

問8 下線部⑧について、次の(1)・(2)に答えなさい。

(1) 源頼朝が源平合戦を戦っていたころ、「養和の大飢饉」が起き、主に西日本に大きな被害をもたらしました。この飢饉が源平合戦に与えた影響は何ですか。答えなさい。

(2) 源頼朝が将軍の時代に起きた出来事について述べた文として正しいものを次から1つ選び、記号で答えなさい。

- あ 主に西国において、朝廷の勢力が保たれていた。
- い 武士の裁判の基準となる御成敗式目が制定された。
- う 各地で年貢の取り立てが、守護によって行われていた。
- え 京都の警備や朝廷の監視のため、京都所司代が置かれた。

問9 下線部⑨の人物が活動していた時代について述べた文として正しいものを次から1つ選び、記号で答えなさい。

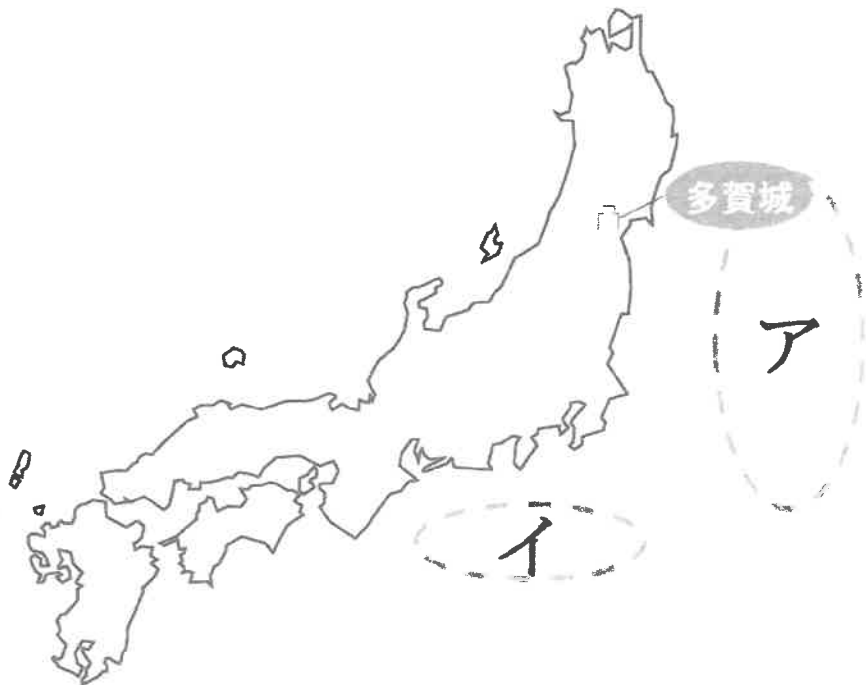
- あ 将軍のあとつぎをめぐって応仁の乱がおきた。
- い 雪舟が西日本の風景を題材に水墨画を数多く生み出した。
- う 近松半左衛門が「国性爺合戦」などの浮世絵の作品を生み出した。
- え 武家諸法度に反したという理由で、数十の大名が取りつぶしにあった。

問10 多賀城周辺は第二次世界大戦直後にアメリカ軍の管理下に置られました。アメリカ軍は日本の独立後も数年間この地域にとどまりました。このように日本の独立後も日本各地にアメリカ軍がとどまることを認めた条約は何ですか。答えなさい。

問 11 資料中の貞観地震について、次の(1)～(3)に答えなさい。

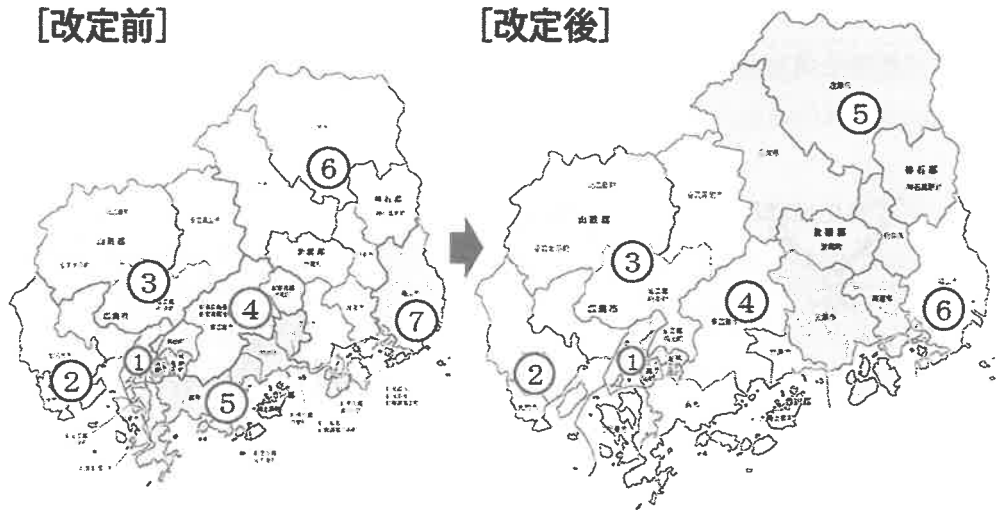
- (1) 資料から、貞観地震の際には、21世紀に同じ地域に被害をもたらした地震に特徴的な被害と同じ被害が起きていたことがわかります。この2つの地震の被害に共通する特徴とは何ですか。説明しなさい。
- (2) (1)の「21世紀に同じ地域に被害をもたらした地震」はいつ起きましたか。解答欄に合わせて答えなさい。
- (3) 貞観地震は地図中のアの位置が震源と考えられ、その18年後に地図中のイの位置が震源と考えられる大地震が起きました。これに関連して、歴史上複数回の大地震が起きている、イの位置を含む広い範囲にわたって伸びる海底の溝のことを何といいますか。答えなさい。

地図



[4] 次の各問いに答えなさい。

問1 昨年の衆議院議員総選挙から広島県の小選挙区が改定されました。次の図を見て、A～Dの文のうち、この改定に対する意見として考えられるものの組み合わせとして正しいものを後のあ～かから1つ選び、記号で答えなさい。



(広島県ホームページより)

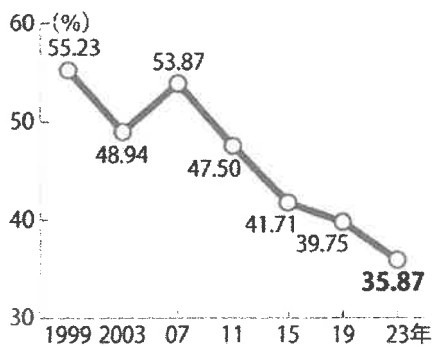
- A 広島県民の意見が国会に反映されにくくなります。
- B 広島県では、候補者が選挙活動にけるお金が少なくて済むようになります。
- C 全国的に見ると、新人や小さな政党でも議席が獲得しやすくなります。
- D 全国的に見ると、選挙の一票の格差が見直され、参政権が平等に近づけられます。

- | | | | | | |
|---|-----|---|-----|---|-----|
| あ | AとB | い | AとC | う | AとD |
| え | BとC | お | BとD | か | CとD |

問2 広島県などの地方議会の現状の問題点について、次の資料1・2から考えられることを述べたA～Dの文の組み合わせとして正しいものを後のあ～かから1つ選び、記号で答えなさい。

資料1

広島県議会議員選挙の投票率



(毎日新聞より)

資料2

地方議会議員が無投票で選出された割合

府県名	選挙区数	割合	
青森	4(12)	33%	
岩手	2(13)	15	
宮城	5(25)	20	
秋田	11(53)	20	
山形	8(38)	21	
福島	3(16)	18	
茨城	9(14)	64	
栃木	3(9)	33	
群馬	5(12)	41	
埼玉	10(19)	52	
千葉	11(23)	47	
東京都	8(13)	61	
新潟	4(13)	30	
富山	6(13)	46	
石川	9(17)	52	
福井	計	98(290)	33

※(内)は選挙区数、%は小選挙区率を切り上げた

(読売新聞オンラインより)

- A 住民の関心が低い
- B 女性や若者の参加が少ない
- C 知事や市長と議会が対立している
- D 議員のなり手が不足している

- あ AとB い AとC う AとD
- え BとC お BとD か CとD

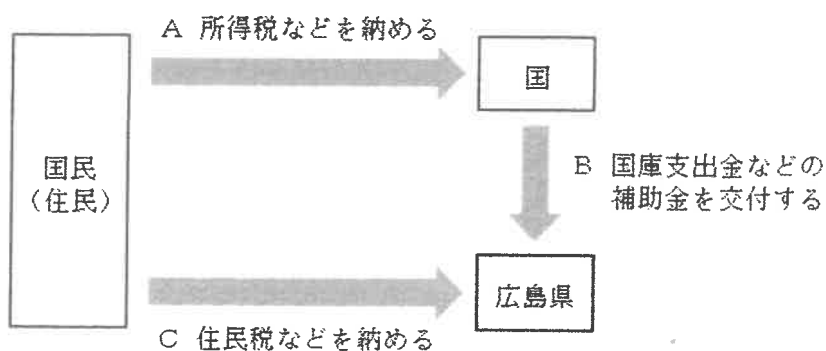
問3 次の資料を参考にして、「地方分権」を進めるためには図中のA～Cの何を増やして、何を減らすのがよいと考えられますか。最も適切な組み合わせを後のあ～かから1つ選び、記号で答えなさい。

資料

「地方分権」とは、主権者である住民がそれぞれの地域のことを自らの意思と責任で決定できるということであり、地方公共団体がそうした住民の意思を反映するために必要な権限と財源を持つことです。

財源には、国によって使い道が決められている特定財源(国庫支出金など)と、地方公共団体が自由に使い道を決められる一般財源(住民税など)があります。

図

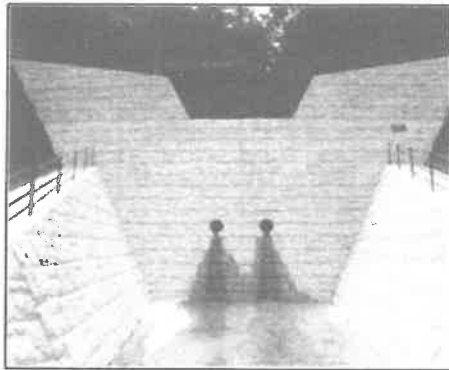


- | | |
|-----------------|-----------------|
| あ Aを増やし、B・Cを減らす | い A・Bを増やし、Cを減らす |
| う Bを増やし、A・Cを減らす | え B・Cを増やし、Aを減らす |
| お Cを増やし、A・Bを減らす | か A・Cを増やし、Bを減らす |

問4 広島県に置かれている裁判所で行われている仕事として誤っているものを次から1つ選び、記号で答えなさい。

- あ 市民が参加した裁判員制度による裁判を行う。
- い 少年の事件や家族の問題について、^{しんぱん}審判を行う。
- う 法律が憲法に違反するかどうかの最終的な判断を行う。
- え 1回目の裁判の判決が受け入れられない場合に、2回目の裁判を行う。

問5 ^{ひろしまこうう}広島豪雨災害(2014年)や西日本豪雨(2018年)の被害を受けて、防災のために山のふもとに次の写真のような建造物が造られています。これを何といいますか。答えなさい。



問6 次のA～Cの防災対策の具体例にあたるものを下のあ～かから2つずつ選び、記号で答えなさい。

- | |
|------------------------|
| A 自助 自分や家族を守ること |
| B 共助 地域の人々の助け合い |
| C 公助 国や地方公共団体がおこなう取り組み |

- あ 町内会や消防団の活動に参加する
- い ボランティア活動に参加する
- う ハザードマップを確認する
- え ライフラインを復旧させる
- お 防災気象情報を確認する
- か ^{ひなん}避難所を設置する

問7 広島市長の平和宣言を読み、(1)～(6)に答えなさい。

平和宣言(2024年8月6日)

皆さん、①自国の安全保障のためには核戦力の強化が必要だという考え方をどう思われますか。また、他国より優位に立ち続けるために繰り広げられている軍備拡大競争についてどう思いますか。ロシアによるウクライナ侵攻の長期化やイスラエル・パレスチナ情勢の悪化により、罪もない多くの人々の命や日常生活が奪われています。こうした世界情勢は、国家間の疑心暗鬼をますます深め、世論において、国際問題を解決するためには拒否すべき武力に頼らざるを得ないという考えが強まっていないでしょうか。こうした状況の中で市民社会の安全・安心を保つことができますか。不可能ではないでしょうか。

平和記念資料館を通して望む②原爆死没者慰霊碑、そこで祈りを捧げる人々の視線の先にある原爆ドーム、これらを南北の軸線上に配置したここ平和記念公園は、施行から今日で75年を迎える③広島平和記念都市建設法を基に、広島市民を始めとする平和を願う多くの人々によって創られ、犠牲者を慰霊し、平和を思い、語り合い、誓い合う場となっています。—中略—

昨年度、平和記念資料館には世界中から過去最多となる約198万人の人が訪れました。これは、かつてないほど、被爆地広島への関心、平和への意識が高まっていることの証しとも言えます。世界の為政者には、広島を訪れ、そうした市民社会の思いを共有していただきたい。そして、④被爆の実相を深く理解し、被爆者の「こんな思いは他の誰にもさせてはならない」という平和への願いを受け止め、核兵器廃絶へのゆるぎない決意を、この地から発信していただきたい。—中略—

さらに、(日本政府には)核兵器のない世界の実現に向けた現実的な取組として、まずは来年3月に開催される⑤核兵器禁止条約の第3回締約国会議にオブザーバー参加し、一刻も早く締約国となっていただきたい。また、平均年齢が85歳を超え、心身に悪影響を及ぼす放射線により、様々な苦しみを抱える多くの被爆者の苦悩に寄り添い、在外被爆者を含む被爆者支援策を充実することを強く求めます。

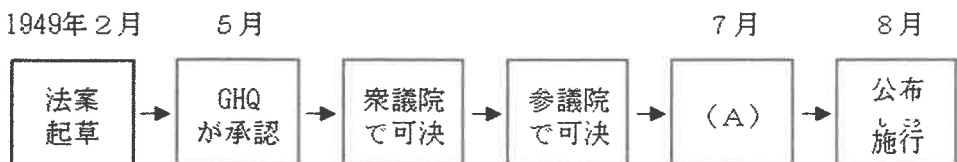
本日、被爆 79 周年の平和記念式典に当たり、原爆犠牲者の御霊に心から哀悼の誠を捧げるとともに、核兵器廃絶とその先にある世界恒久平和の実現に向け、改めて⑥被爆者の懸命な努力を受け止め、被爆地長崎、そして思いを同じくする世界の人々と共に力を尽くすことを誓います。皆さん、希望を胸に、広島と共に明日の平和への一步を踏み出しましょう。

- (1) 下線部①について、核兵器を持っている国が、核攻撃の脅威によって、自分の国や友好国の安全を保障しようとする何を何といいますか。答えなさい。
- (2) 下線部②について、原爆死没者慰霊碑に刻まれた言葉を次から 1 つ選び、記号で答えなさい。

- あ 安らかに眠って下さい 過ちは繰返させぬから
 い ちちをかえせ ははをかえせ としよりをかえせ こどもをかえせ
 う これはぼくらの叫びです これは私たちの祈りです
 世界に平和をきずくための
 え 戦争は人間のしわざです。戦争は人間の生命を奪います。
 戦争は死そのものです。

- (3) 下線部③について、この法律が成立するまでの流れを示した次の図の(A)にあてはまる語句を答えなさい。

図



(4) 下線部④について、原子爆弾がもたらした被害の主な原因を、「熱線」「放射線」の他に1つ答えなさい。

(5) 下線部⑤の説明として正しいものを次から1つ選び、記号で答えなさい。

あ アメリカとロシアとの間で結ばれた核軍縮の条約で、これによって核ミサイルや爆撃機の配備数の削減が進められました。

い すべての核兵器の爆発実験と核爆発を禁止する条約です。核保有国の一部が参加していないため、発効の見通しが立っていません。

う 核兵器の廃絶を目的とした国際条約で、批准国が50か国に達して発効しました。アメリカや日本はまだこの条約に参加していません。

え 核兵器保有国の広がりを防ぐための条約で、国際的に監視する機関が置かれています。日本を含む世界のほとんどの国が参加していますが、数か国が脱退しています。

(6) 昨年ノーベル平和賞を受賞した団体を次から1つ選び、記号で答えなさい。

あ 核兵器廃絶国際キャンペーン

い 日本原水爆被害者団体協議会

う 国境なき医師団

え 日本赤十字社

[5] 次のA～Cに答えなさい。

A 石川県について、次の各問いに答えなさい。

問1 石川県の特産品として誤っているものを次から1つ選び、記号で答えなさい。

あ 輪島塗 い 西陣織 う 九谷焼 え 加賀友禅

問2 能登半島について述べた文として正しいものを次から1つ選び、記号で答えなさい。

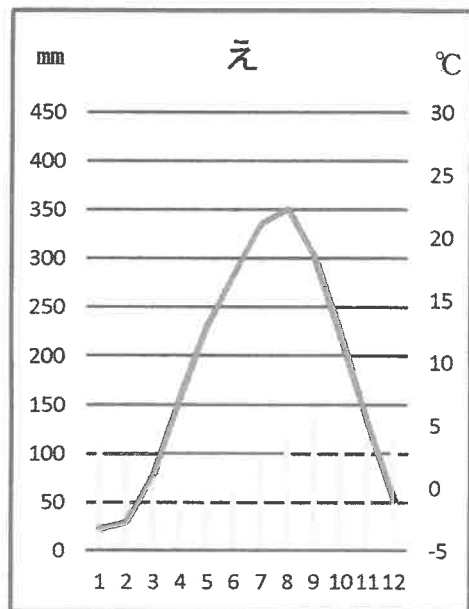
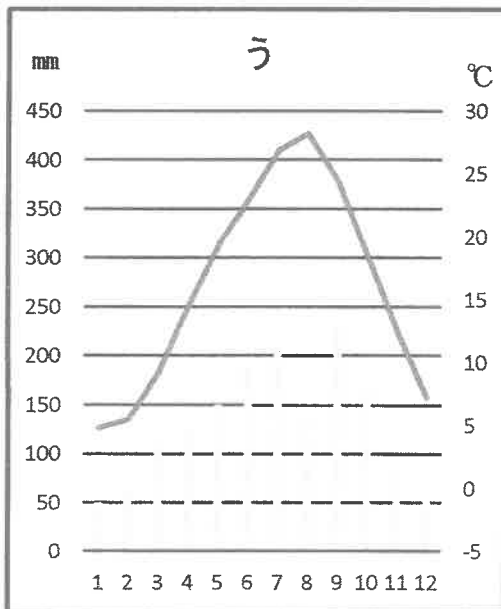
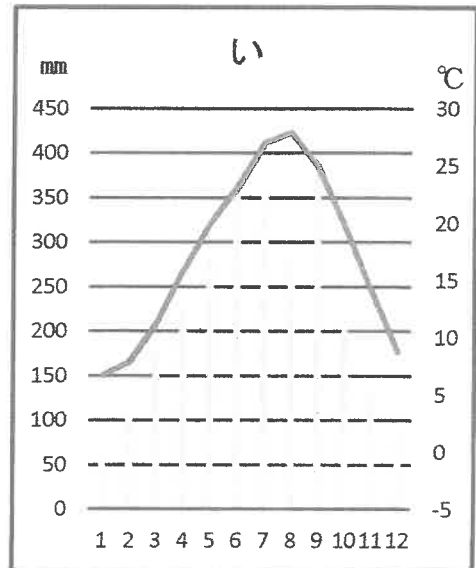
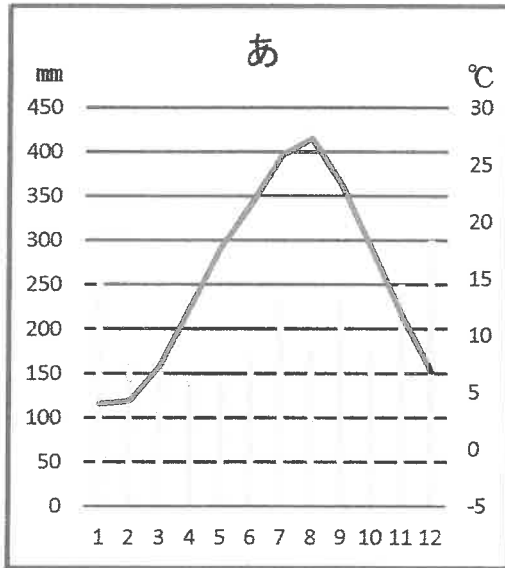
あ この半島の東側には日本海に向かった湾があります。半島西側の日本海に面した海岸には、美しい海食地形（波の力でけずりとられた地形）が続いています。

い この半島は日本海に面しており、二つの湖があります。どちらの湖も汽水湖（淡水と海水とが混じりあった湖）として知られています。

う この半島の海岸は典型的なリアス海岸として知られています。南から黒潮が流れて来るので、冬でも比較的温暖で、雪もあまり積もることがありません。

え この半島は年間を通じて降水量が少なく、冬も晴れる日が多いです。半島全体が円に近い火山地形で、丘陵地と谷が海岸に向かって放射状にのびています。

問3 次のあ～えの雨温図は、札幌市・名古屋市・金沢市・高知市のいずれかのものです。金沢市の雨温図を次から選び、記号で答えなさい。



(折れ線は気温、棒グラフは降水量。グラフの下の数字は月を表しています)

問4 次の(1)～(3)に答えなさい。

(1) 次の資料から読み取れるものとして正しいものを下のあ～えから1つ選び、記号で答えなさい。

資料 石川県・金沢市・能登地方の市町の人口の変化

	2021年の人口 (人)	2022年の人口 (人)	増減数 (人)
石川県	1125146	1117827	-7319
金沢市	461620	459916	-1704
能登地方計	175275	171162	-4113
七尾市	49390	48391	-999
輪島市	23873	23022	-851
珠洲市	12563	12197	-366
羽咋市	20020	19650	-370
志賀町	18248	17856	-392
宝達志水町	11882	11606	-276
中能登町	16293	16028	-265
穴水町	7748	7580	-168
能登町	15258	14832	-426

人口は10月1日のもの(石川県の統計資料による)

- あ 輪島市は七尾市よりもこの期間に人口が減った割合が高い。
- い 金沢市は能登地方の合計よりも人口が多く、人口が増加している。
- う 能登地方の市町で人口が最も少なく人口の減少数が大きいのは、珠洲市である。
- え 石川県全体ではこの期間に1万人以上も人口が減少している。

(2) 次の資料のA～Cは、秋田県・神奈川県・石川県のいずれかが入ります。
正しい組み合わせを下のあ～かから1つ選び、記号で答えなさい。

資料 各都道府県人口のうち、65歳以上の人が占める割合（％）

A	38.6
宮崎県	33.4
北海道	32.8
B	30.3
広島県	29.9
兵庫県	29.8
宮城県	28.9
福岡県	28.3
C	25.8
愛知県	25.6
東京都	22.8
(全国平均)	29.0

(2022年10月1日現在、日本国勢図会による)

	A	B	C
あ	秋田県	神奈川県	石川県
い	秋田県	石川県	神奈川県
う	神奈川県	秋田県	石川県
え	神奈川県	石川県	秋田県
お	石川県	秋田県	神奈川県
か	石川県	神奈川県	秋田県

(3) 地域や自治体の人口が減っていく社会（人口減少社会）では、どのような問題が生じているでしょうか。誤っているものを次から1つ選び、記号で答えなさい。

- あ 労働力が不足する。
- い 地方自治体の税収が減る。
- う 保育園の待機児童が増える。
- え 公共交通機関のサービスが低下する。

問5 昨年1月、能登地方で大きな地震がありました。地球の表面には複数の岩盤があり、この岩盤をプレートといいます。能登地方は一般に、どのプレートにあると考えられていますか。正しいものを次から1つ選び、記号で答えなさい。

- あ ユーラシアプレート
- い 北アメリカプレート
- う 太平洋プレート
- え フィリピン海プレート

B 次の文章を読み、後の各問いに答えなさい。

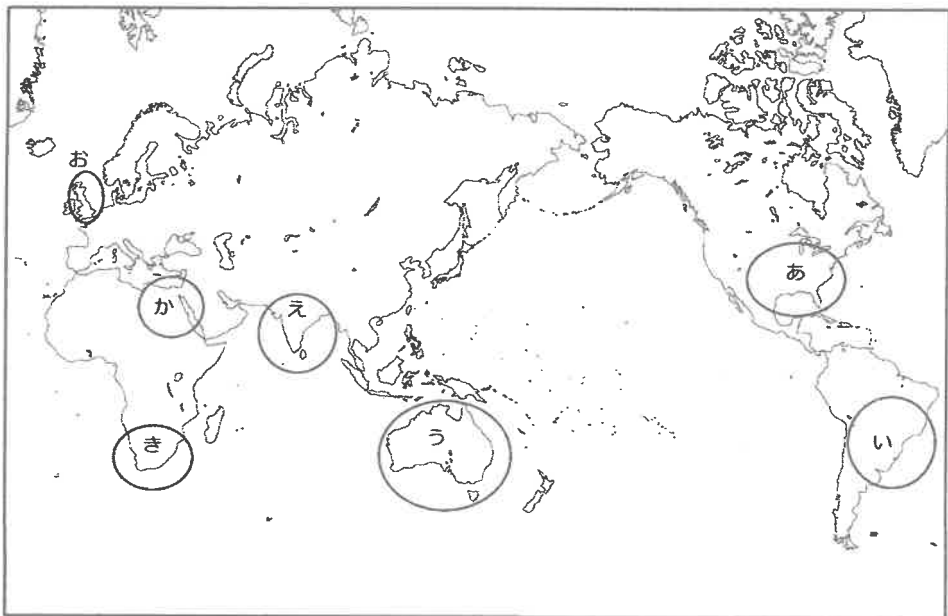
昨年はフランスの首都（①）で②オリンピックとパラリンピックが開催されました。パラリンピックは、③イギリスの病院で開かれたアーチェリーの競技会がもとになっています。この競技会は、第二次世界大戦でけがを負った兵士たちのリハビリテーション（機能回復訓練）の一環で始められたものでした。1952年には国際大会となり、1960年のローマ大会は「第1回パラリンピック大会」とよばれるようになりました。さらに1988年に④韓国の首都で行われた大会からはオリンピックの直後に同じ都市で開催されるようになりました。

問1 (①) にあてはまる都市名を答えなさい。

問2 下線部②について、昨年の大会では、国ごとの選手団とは別に、政治的・信条的などの理由によって国から逃れた人たちが「(A)選手団」として参加しました。(A)にあてはまる語句を漢字で答えなさい。

問3 下線部③の国の位置として正しいものを次の地図中のあ～きから選び、記号で答えなさい。

地図



問4 下線部④の国について説明した文A～Cの正誤の組み合わせとして正しいものを下のあ～くから1つ選び、記号で答えなさい。

A 韓国の正式名称は、大韓民国である。

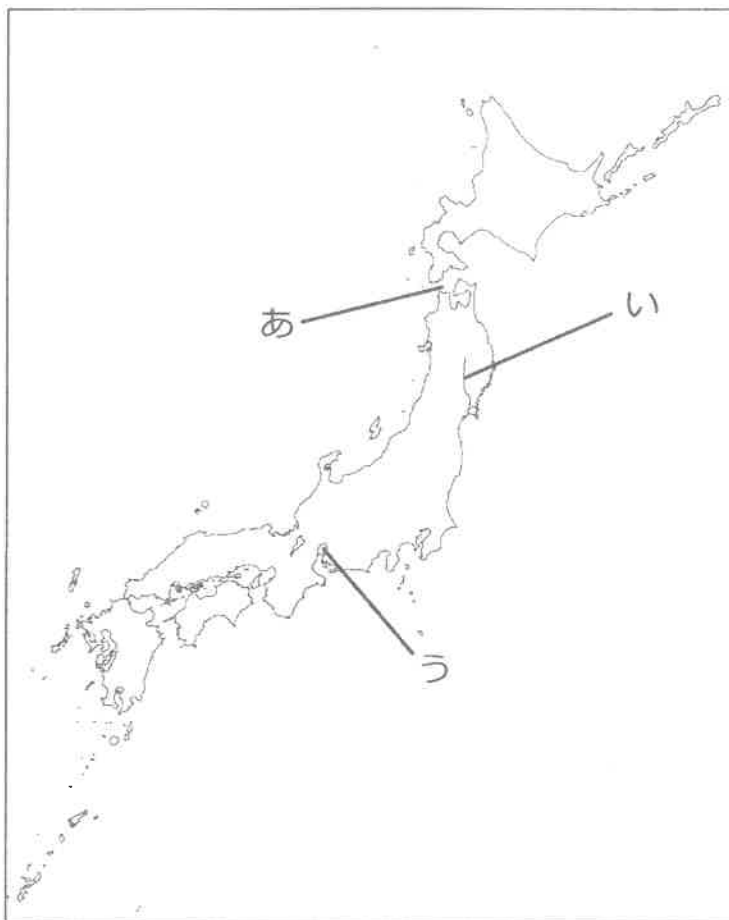
B 食事の際、^{いっぱん}一般におかずをとるためには、はしが使われる。

C ハングルという独自の文字が使われていたが、現在は漢字だけが使われている。

	A	B	C
あ	正	正	正
い	正	正	誤
う	正	誤	正
え	正	誤	誤
お	誤	正	正
か	誤	正	誤
き	誤	誤	正
く	誤	誤	誤

C 次の地図を見て、後の各問いに答えなさい。

地図



問1 地図中のあかいきょうの海峡の名前を答えなさい。

問2 地図中のいの川の名前を答えなさい。

問3 地図中のうの平野の名前を答えなさい。

(問題は以上です)

令和7年度 社会 解答用紙

[1]

問1 問2 問3 問4 問5 問6
問7 問8 問9

[2]

問1 問2 問3 問4

[3]

問1 (A) (D) 問2 (1) (2)
問3 (1) (2) 問4
問5 ため
問6 問7
問8 (1) (2)
問9 問10
問11 (1)
問11 (2) 年 月 日 (3)

[4]

問1 問2 問3 問4 問5
問6 A B C
問7 (1) (2) (3)
問7 (4) (5) (6)

[5]

A
問1 問2 問3 問4 (1) (2) (3) 問5
B
問1 問2 問3 問4
C
問1 海峡 問2 川 問3 平野

受験番号