

2025年度 入学試験問題

社 会

(答えはすべて解答用紙に書きなさい)

受験番号

—— このページは余白です。 ——

—— このページは余白です。 ——

1 次の会話文を読んで、問いに答えなさい。

先生 地図帳を使ってクイズをしましょう。地図帳を出してください。みんなで協力して答えを出してください。では、第1問。漢字で書いたとき、「山」という漢字が入る都道府県はいくつあるでしょう。数字を答えてください。

花子 全部の都道府県名が一度に見られるページがいいわね。

愛子 統計のページだと表になっているからわかりやすいよ。

良子 答えは【 あ 】です。

先生 はい、正解です。では第2問。漢字で書いたとき、「川」という漢字が入る都道府県はいくつあるでしょう。数字を答えてください。

友子 今度は川ですか。ええっと【 い 】です。

先生 正解です。では第3問。漢字で書いたとき、「島」という漢字が入る都道府県はいくつあるでしょう。数字を答えてください。

愛子 次は「島」かな、と思ってちゃんとチェックしておきました。【 う 】です。

先生 用意がいいですね。では第4問。これは今、正解した愛子さんのお名前にちなんだ出題にします。都道府県の中には「愛」という漢字が入るものが複数あります。その中で画数が1番多いのはどこですか。「都」「道」「府」「県」を含まない画数で考えてください。

良子 わかりました。【 A 】です。

先生 これも正解。では第5問。今度は統計のページだけでは難しいかもしれませんよ。東経135度よりも東にある都道府県の中で、漢字で書いたときに最も画数の多い都道府県はどこですか。「都」「道」「府」「県」を含まない画数で考えてください。なお、この問題には北海道は含みません。

花子 【 B 】ですか。

先生 正解。では第6問。今度は、全国の都道府県の中で、漢字で書いたときに最も画数の少ない都道府県はどこですか。「都」「道」「府」「県」を含まない画数で考えてください。

愛子 あ、わかりました。6画の【 C 】ですね。

先生 正解です。早いですね。では第7問です。ここからだんだん難しくなりますよ。日本で最も大きな湖である琵琶湖、4番目に大きな島^{*}1である佐渡島、都道府県の中で最も面積の狭い香川県、この3つを面積の大きい順に並べてください。

良子 難しいわね。たしか、地図帳の最後の方に、主な川や湖、山をまとめたページがあったような気がするわ。

友子 あったわ。ちょうど面積も書いてある。あとは香川県の面積ね。

愛子 さきほどの統計のページにあったはずよ。《 X 》の順に大きいわ。

先生 よくできました。地図帳を使いこなしていますね。

では次に、ヒントを出しますので、どの都道府県のことを指しているのか、教えてください。それでは最初の問題です。

ヒント1：この都道府県は、都道府県別の工業生産額が全国第3位（2016年）^{*}2です。

ヒント2：農産物では、みかんや茶の生産、まぐろやかつおの水揚げが多いことで有名です。

ヒント3：1944年に東南海地震、1974年には伊豆半島沖地震が起こるなど、昔から大きな地震が何度も起きていることから、①地震や津波に対する対策も進んでいます。

さて、どうですか。

花子 わかりました。 です。

先生 正解です。簡単だったみたいですね。では次の問題です。

ヒント1：この都道府県には日本で最も深い湖である田沢湖があります。

ヒント2：この都道府県内の大館市では、杉を使った「大館（ 1 ）」が伝統工芸品として有名です。木の柔軟性を生かした丸みの特徴の工芸品で、お弁当箱などに使われています。とてもいい香りがします。

友子 わかったわ。 ですね。

先生 2つのヒントでよくわかりましたね。正解です。この都道府県には隣の都道府県にまたがる、天然のぶな林で知られる山地もあります。

愛子 緑あふれるこの山地の写真を教科書で見ました。②森林は生き物にとって大切な場所であるだけでなく、私たちの飲み水を確保するため、また、国土を保全し災害を防ぐためにも大きな役割を果たしている、と学習しました。

先生 しっかり学んでいますね。それでは次の問題に行きます。

ヒント1：この都道府県では、③太平洋に面して平野が広がり、あたたかい気候を利用した農業を行っています。

ヒント2：2017年の農業生産額は全国第5位^{*3}、きゅうりの生産量は全国第1位^{*4}でした。

ヒント3：畜産がさかんなのも、この都道府県の大きな特徴です。2018年の肉用にわたりの飼育羽数は全国第1位^{*5}、ぶたの飼育頭数は第2位^{*6}、肉牛は第3位でした^{*7}。

さあ、農業の特徴だけでわかるかな。

良子 簡単です。 ですよ。

先生 大正解。くわしいですね。それでは最後の問題です。

ヒント1：この都道府県は周防灘、響灘、玄界灘、(2) 海に囲まれています。

ヒント2：この都道府県にあり、(2) 海に面している筑紫平野では農業がさかんです。

愛子 ちょっと自信がないのですが、 ですか。

先生 はい、その通りです。よくわかりましたね。④ の都道府県庁所在地はアジアの玄関口として知られていますね。この都市はアジアの各地と飛行機で結ばれています。

次に、⑤この地図を見てください。この地図はある島の一部を表しており、その島ではたびたび噴火による災害が起きています。近年では、1983年と2000年に大きな噴火が発生し、被害が出ました。

※1 本州、北海道、九州、四国をのぞく。

※2 経済産業省（従業員4人以上の事業所についての合計額） ※3～7 農林水産省

問1 【あ】～【う】に最も適当な数字を入れなさい。

問2 ～ はどこですか。漢字で答えなさい。なお、「都」「道」「府」「県」まで答えること。

問3 《X》に入る語句として最も適当なものを次のア～カのうちから選び、記号で答えなさい。

- ア. 琵琶湖、佐渡島、香川県
- イ. 琵琶湖、香川県、佐渡島
- ウ. 佐渡島、香川県、琵琶湖
- エ. 佐渡島、琵琶湖、香川県
- オ. 香川県、琵琶湖、佐渡島
- カ. 香川県、佐渡島、琵琶湖

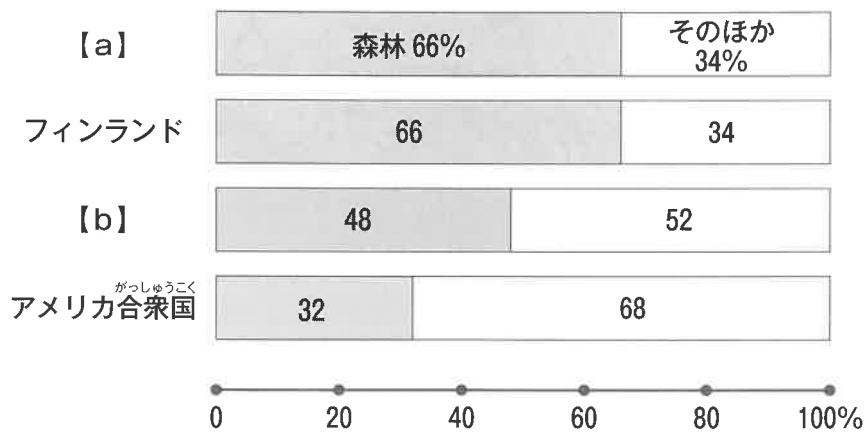
問4 (1)、(2)に入る最も適当な語句を答えなさい。ただし、以下の注意にしたがうこと。

〈注意〉

- * (1) は解答欄^{らん}にしたがって答えなさい。
- * (2) は解答欄にしたがって漢字で答えなさい。

問5 下線部①について、現在、日本では、大きな災害が発生して電話がつながりにくくなったときに、ある番号にかけることで伝言を残しておくことができる「災害用伝言ダイヤル」があります。その番号を解答欄にしたがって答えなさい。

問6 下線部②について、次のグラフは世界各地の国土に占める森林の割合を示したものです。【a】、【b】に入る国の組み合わせとして最も適当なものを次のア～カのうちから選び、記号で答えなさい。



(〔2018年/世界国勢図会^え 2021/22年版〕より作成)

- | | |
|----------------|--|
| ア. 【a】 日本 | 【b】 ロシア ^{れんぽう} 連邦 |
| イ. 【a】 日本 | 【b】 オーストラリア |
| ウ. 【a】 日本 | 【b】 中華人民 ^{ちゅうかじんみんきょうわこく} 共和国 |
| エ. 【a】 ロシア連邦 | 【b】 日本 |
| オ. 【a】 オーストラリア | 【b】 日本 |
| カ. 【a】 中華人民共和国 | 【b】 日本 |

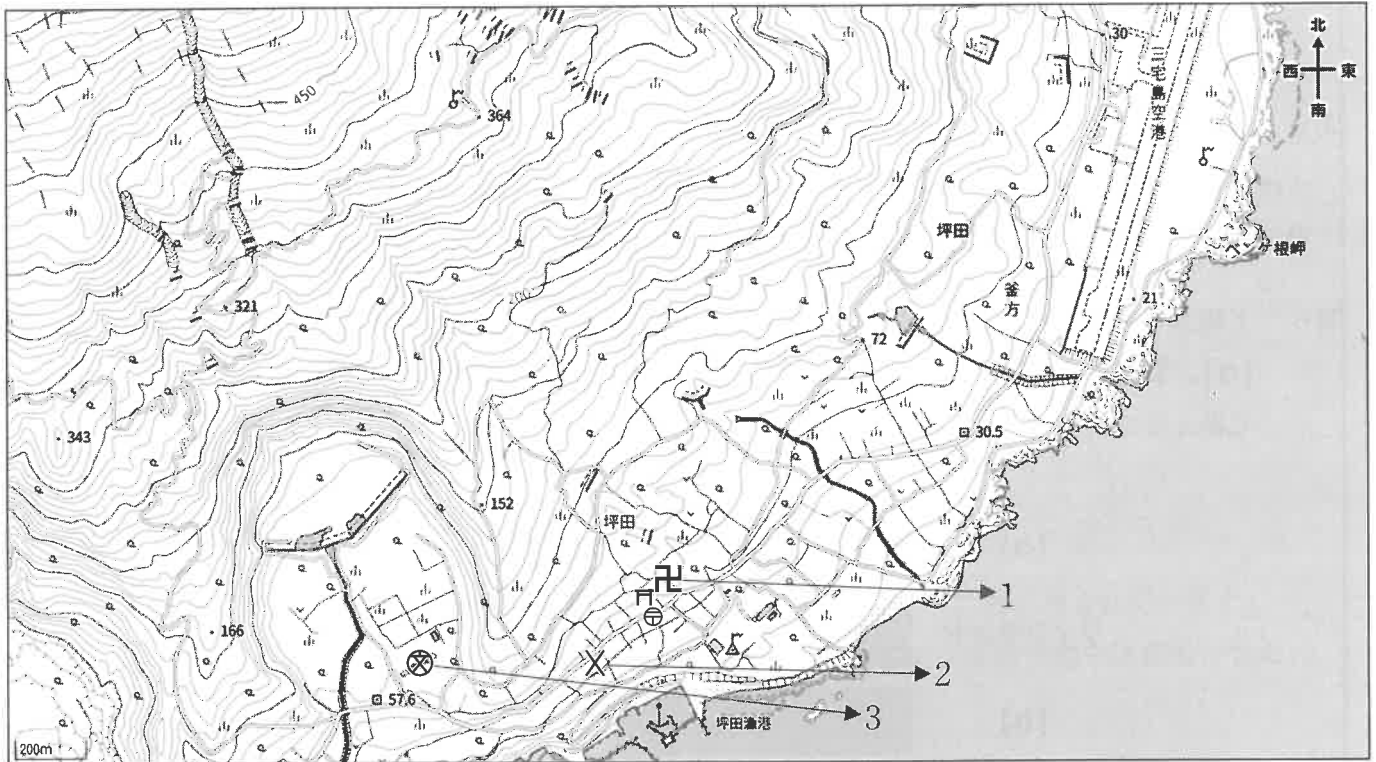
問7 下線部③について、この平野を流れて太平洋に注いでいる川はどれですか。次のア～エのうちから最も適当なものを選び、記号で答えなさい。

- ア. 利根川^{とね} イ. 四万十川^{しまんと} ウ. 遠賀川^{おんが} エ. 大淀川^{おおよど}

問8 下線部④について、次の問いに答えなさい。

- 1) G の都道府県庁所在地はどこですか。解答欄にしたがって漢字で答えなさい。
 - 2) 1) で答えた都市から一番^{はな}離れているのはどこですか。次のア～エのうちから最も適当なものを選び、記号で答えなさい。
- ア. マニラ イ. バンコク ウ. プサン エ. ペキン

問9 下線部⑤は下の地図です。これについて、次の問いに答えなさい。



(地理院地図より作成)

1) この地図上にある1～3の地図記号は何を示していますか。次のア～クのうちからそれぞれ最も適当なものを選び、記号で答えなさい。

- | | | | |
|---------|--------|--------|----------|
| ア. 神社 | イ. 郵便局 | ウ. 警察署 | エ. 寺院(寺) |
| オ. 高等学校 | カ. 交番 | キ. 消防署 | ク. 小・中学校 |

2) 空港がある場所の標高はおよそどのくらいですか。次のア～エのうちから最も適当なものを選び、記号で答えなさい。

- | | | | |
|-----------|-------------|--------------|--------------|
| ア. 0～50 m | イ. 50～100 m | ウ. 100～150 m | エ. 150～200 m |
|-----------|-------------|--------------|--------------|

3) 地図で描かれている地域はどの都道府県にありますか。「都」「道」「府」「県」まで漢字で答えなさい。

— このページは余白です。 —

2 土地や税に関する下の問いに答えなさい。

問1 律令は7～8世紀頃に整えられていきました。

1) 土地や人々は国のものとする原則にしたがって、律令では人々に対して納税や兵役が課されました。律令によって課された負担について、次の問いに答えなさい。

(1) 国は人々に農地を貸し与えました。そこで収穫された稲の一部を納める税を何とといいますか。漢字で答えなさい。

(2) (1)で納めた税は、稲の収穫高の約何%でしたか。解答欄にしたがって算用数字で答えなさい。

(3) 1年間に60日以内、人々が地元で土木工事などにつくことを何とといいますか。漢字で答えなさい。

(4) 中国・朝鮮半島の国々に対する守りのため、3年間の任期で北九州に送られた兵士を何とといいますか。漢字で答えなさい。

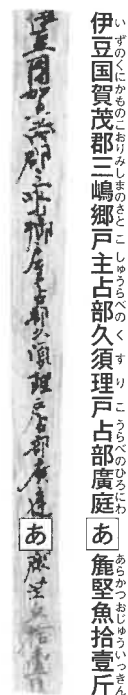
2) 図Aは、平城宮跡から発掘された荷札木簡です。図Aの右側の文字は、木簡に書かれた内容を活字にし、ふりがなをふったものです。次の問いに答えなさい。

(1) 図Aの「あ」にあてはまる語を漢字1字で答えなさい。

(2) 図Aは、どこに何を運ぶための荷札ですか。説明しなさい。
図A右側の活字やふりがなを使ってもかまいません。

3) 次の文章は、ある貴族が当時の農民の気持ちをよんだ歌を現代の言葉に直したものの一部です。この歌をよんだのは誰ですか。漢字で答えなさい。

……生活を切りつめて生きているのに、里長は、むちを片手に戸口までやってきて、おどして税を取ろうとする。どうしようもない世の中だが、鳥でないから、にげることもできない。



図A

(奈良文化財研究所蔵)

問2 ある時代に測量や計量の基準が統一されました。図Bは長さをはかるための道具、図Cは容積をはかるための道具です。次の問いに答えなさい。



約 30 cm

縦：45.5 cm
横：6 cm
厚さ：0.4 cm

図B

しょうこしゅうせいかん
(尚古集成館蔵)



縦：約151.5 mm
横：約151.5 mm
深さ：約75.8 mm

図C

とうようけいりょうしりょうかん
(東洋計量史資料館蔵)

- 1) 図Bにみられる×から×までの長さを1とする単位を何とといいますか。漢字で答えなさい。
- 2) 図Bや図Cを採用して長さや容積の基準を整えた戦国大名は誰ですか。姓名を漢字で答えなさい。
- 3) 2)で答えた戦国大名は、田畑の広さ、田畑のよしあし、とれる米の量、土地の耕作者を調べました。これらを記したものを何とといいますか。漢字で答えなさい。

問3 図Dは、米の収穫高に応じて納められていた税に代わる新たな税制を導入するために、土地の測量などを行っている様子です。次の問いに答えなさい。



図D

よしだ はちまん
(吉田八幡神社蔵)

- 1) 新たな税制でどのくらいの税を納めるかは、何を基準に定められましたか。
- 2) 新たな税制では、何を納めるよう定められましたか。
- 3) 新たな税制が始まった時、その税率は1)で答えたものの何%でしたか。次のア～エのうちから選び、記号で答えなさい。
ア. 2% イ. 2.5% ウ. 3% エ. 3.5%

問4 第1回衆議院議員総選挙の選挙権は、ごく一部の限られた人々にしか^{あた}与えられませんでした。選挙権を得るために、どのくらいの額の国税を納めている必要がありましたか。解答欄にしたがって算用数字で答えなさい。

問5 第二次世界大戦前、税に苦しむ貧農^{ひん}のなかには、土地を地主に売り、小作人になる者も多くありました。第二次世界大戦後になって、政府が地主から一定の土地を買い取り、小作人に安く^{わた}売り渡して自作農とした政策を何とといいますか。漢字で答えなさい。

3 次のA～Rを読んで、下の問いに答えなさい。なお、A～Rはできごとが起こった順に並んでいます。

- A 1945年、【 あ 】がポツダム宣言を発表する。
- B 1945年 、ひろしま広島に原子爆弾ばくだんが落とされる。
- C 1945年 、ながさき長崎に原子爆弾が落とされる。
- D 1945年 、しょうわ昭和天皇が、ラジオで日本の降伏ふくを国民に伝える（玉音放送）。
- E 1946年 、日本国憲法が公布される。
- F 1950年、朝鮮戦争が始まる。
- G ①1951年、日本政府の代表が（ 1 ）で開かれた講和会議に出席し、日本と【 い. 】か国との間で平和条約が調印される。
- H 1956年、日ソ共同宣言が調印され、日本とソ連れんとの間で国交が回復する。
- I ②1960年、日本政府が「国民所得倍増計画」を発表する。
- J ③1964年、東京オリンピック・パラリンピックが開かれる。
- K 1970年、日本で初めての④万国博覧会ばんが（ 2 ）市で開かれる。
- L ⑤1972年、うえの上野動物園に「カンカン」と「ランラン」という名前の2頭のパンダがやってくる。
- M 1979年、先進国首脳会議が東京で開かれる。
- N 1985年、男女雇用機会均等法こが公布される。
- O 1989年、ベルリンの壁かべが崩壊ほうかいする。
- P 1996年、広島原爆ドームが⑥世界文化遺産に登録される。
- Q 2002年、日本と（ 3 ）がサッカーワールドカップを共同で開催さいする。
- R 2002年、日本と（ 4 ）の首脳会談が初めて行われる。

問1 （ 1 ）～（ 4 ）に入る最も適当な語句を答えなさい。ただし、以下の注意にしたがうこと。

〈注意〉

- * （ 1 ）は都市名をカタカナで答えなさい。
- * （ 2 ）は解答欄らんにしたがって都市名を漢字で答えなさい。
- * （ 3 ）、（ 4 ）は国の正式名称しょうめいを漢字で答えなさい。

問2 ～ に入る最も適当な日付を解答欄にしたがって算用数字で答えなさい。

問3 【 あ 】に入る国として最も適当なものを次のア～エのうちから選び、記号で答えなさい。

- ア. ソ連・アメリカ・イギリス イ. ちゅうごく中国・フランス・アメリカ
- ウ. イギリス・中国・アメリカ エ. フランス・ソ連・イタリア

問4 【い】に入る数字として最も適当なものを次のア～エのうちから選び、記号で答えなさい。

ア. 48 イ. 52 ウ. 89 エ. 93

問5 下線部①に関して述べた次の文X・Yについて、その正誤の組み合わせとして最も適当なものを次のア～エのうちから選び、記号で答えなさい。

X 平和条約の調印日と同日に日米安全保障条約が調印された。

Y インドやビルマは講和会議に出席したが、平和条約の調印を拒んだ。

ア. X 正 Y 正 イ. X 正 Y 誤

ウ. X 誤 Y 正 エ. X 誤 Y 誤

問6 下線部②に起こったできごととして最も適当なものを次のア～エのうちから選び、記号で答えなさい。

ア. 「日米相互協力および安全保障条約」が結ばれた。

イ. 日本の国民総生産額がアメリカに次いで世界第2位になった。

ウ. 経済企画庁が『経済白書』に「…もはや『戦後』ではない。…回復を通じての成長は終わった。今後の成長は近代化によって支えられ…」と書いた。

エ. 日本は第1回先進国首脳会議に出席した。

問7 下線部③の日本の様子として最も適当なものを次のア～エのうちから選び、記号で答えなさい。

ア. 岡山県と香川県を結ぶ瀬戸大橋が開通した。

イ. 東京と大阪の間を結ぶ東海道新幹線が開通した。

ウ. カラーテレビの普及率が60%を超えた。

エ. 東京タワーが建てられた。

問8 下線部④について、1851年に第1回万国博覧会が開かれたのはどこですか。最も適当なものを次のア～エのうちから選び、記号で答えなさい。

ア. パリ イ. ウィーン ウ. ニューヨーク エ. ロンドン

問9 次の文I～IVについて、下線部⑤に起こったできごととして正しいものの組み合わせを次のア～カのうちから選び、記号で答えなさい。

I. 冬季オリンピック札幌大会が開かれた。

II. 公害対策基本法が作られた。

III. 日韓基本条約が結ばれた。

IV. 沖縄が日本に復帰し、沖縄県となった。

ア. I・II イ. I・III ウ. I・IV

エ. II・III オ. II・IV カ. III・IV

問10 下線部⑥に登録されていないものを次のア～エのうちから1つ選び、記号で答えなさい（2021年7月現在）。

ア. 出雲大社 イ. 富岡製糸場 ウ. 法隆寺 エ. 姫路城

問11 日本が国際連合に加盟したのはいつですか。最も適当なものを次のア～エのうちから選び、記号で答えなさい。

ア. EとFの間 イ. FとGの間 ウ. HとIの間 エ. IとJの間

問12 日本で警察予備隊が新設されたのはいつですか。最も適当なものを次のア～エのうちから選び、記号で答えなさい。

ア. EとFの間 イ. FとGの間 ウ. GとHの間 エ. HとIの間

問13 日中平和友好条約が結ばれたのはいつですか。最も適当なものを次のア～エのうちから選び、記号で答えなさい。

ア. HとIの間 イ. IとJの間 ウ. KとLの間 エ. LとMの間

—— このページは余白です。 ——

4 次のA～Jにおいて、最も適当な組み合わせを下の【組み合わせ欄】から選び、1～4の番号で答えなさい。なお、年代が書かれていない場合はすべて現在のことを、国名が書かれていない場合はすべて日本のことを述べています。

【組み合わせ欄】

アとイの両方とも正しい場合…………… 1	アが正しく、イが誤っている場合…………… 2
アが誤っていて、イが正しい場合…………… 3	アとイの両方とも誤っている場合…………… 4

A	ア 障害者差別解消法は、役所や会社・店などが障がいのある人に対して、障がいを理由とする「不当な差別的取り扱い」 ^{あつか} をすることを禁止しています。
	イ 障害者差別解消法は、障がい者にとって社会的なかべとなっていることを取りのぞくために、役所や会社・店などが合理的配慮 ^{りよ} をするよう定めています。

B	ア 内閣や国会議員によって作成されたすべての法律案は、衆議院 ^{しん} で審議されてから、次に参議院で審議されます。
	イ 法律案が衆議院・参議院の本会議で審議されると同時に、国民の意見を聴くための公聴会 ^{ちよう} が開かれます。

C	ア 国の予算を見ると、収入の半分以上が公債金 ^{さい} です（2023年財務省）。
	イ 国の予算を見ると、支出の半分以上を社会保障費 ^し が占めています（2023年財務省）。

D	ア 税金には、消費税・所得税・法人税・住民税などがあります。
	イ 小学校の教科書は、税金によって無償 ^{しやう} で支給されています。

E	ア 東日本大震災から約3か月後に、東日本大震災復興基本法が成立しました。その目的は、被災 ^ひ した地域の復興に向けて、資金を確保し、地域ごとの課題に応じたまちづくりを進めるためでした。
	イ 復興庁は、東日本大震災で被災した地域の復興に関する仕事を専門的に行う機関です。復興庁は2031年までに役割を果たし終えるようにと、期間を決めて設置されています（2024年現在）。

F	ア 天皇は、専門的な仕事を担当する国務大臣を任命し、閣議を開いて、政治の進め方を話し合います。
	イ 金融庁は、銀行の監督など、金融制度に関する仕事を行っている機関です。

G	ア 日本の政治は、国会（立法）・内閣（行政）・裁判所（司法）の三つの機関がそれぞれ仕事を分担しています。三権分立は、権力が一か所に集中することを防ぐためのしくみです。
	イ 国民は裁判所の裁判官を選ぶことはできません。しかし、最高裁判所の裁判官については、任命されて初めての参議院議員選挙のときに、国民がやめさせたほうがよいと思う裁判官を選ぶ投票を行います。

H	ア 国際連合（国連）は1945年に100か国の参加により発足し、国連憲章が定められました。
	イ 国連憲章では、国連の目的の一つとして、世界の平和と安全を守り、国と国との争いを平和的な方法で解決することが定められています。

I	ア 2019年に亡くなった緒方貞子さんは、国連で世界の難民を救う仕事をしました。緒方さんは、平和実現のためには、難民問題の解決が必要であると世界に訴えました。
	イ 2019年に亡くなった中村哲さんは、アフガニスタンで水不足に苦しむ人たちのために、井戸や用水路を建設して、農業指導や食料の配給に取り組みました。

J	ア 国連気候変動枠組条約の締約国は、温室効果ガス削減について、毎年集まって話し合い、2015年には「ロンドン協定」を結びました。
	イ 南太平洋にある島国ツバルは、国土が水没するおそれにとらされています。

—— このページは余白です。 ——

— このページは余白です。 —

解答用紙

1

問1	あ		い		う	
問2	A		B		C	D
	E		F		G	
問3		問4	1		2	海
問5			問6		問7	問8
問9	1)	1		2		3
	2)			3)		

2

問1	1)	(1)		(2)	約 () %	(3)		(4)	
	2)	(1)							
		(2)							
問2	1)			2)			3)		
問3	1)			2)			3)		
問4	()	円以上	問5						

3

問1	1		2		市			
	3			4				
問2	a	() 月 () 日	b	() 月 () 日	c	() 月 () 日	d	() 月 () 日
問3		問4		問5		問6		問7
問8		問9		問10		問11		問12
問13								

4

A		B		C		D		E	
F		G		H		I		J	