

受けたテストの答案閲覧方法

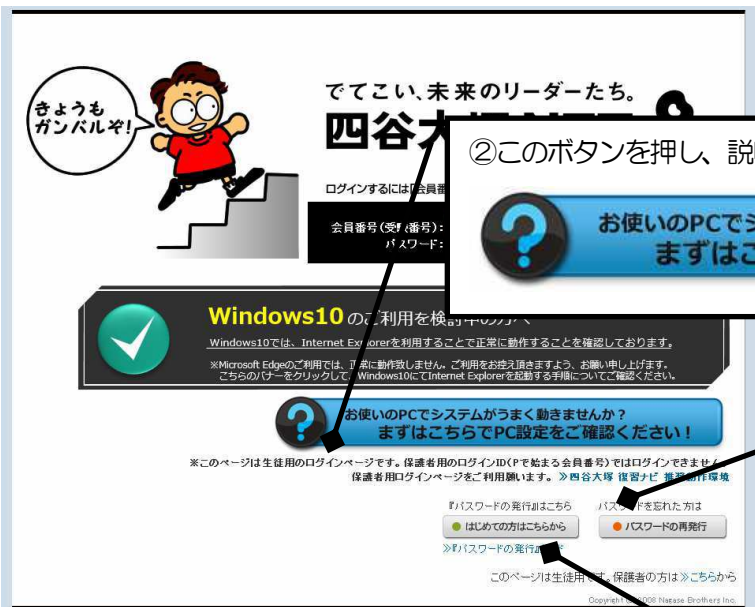
受けたテストの答案は、「四谷大塚ドットコム(<http://www.yotsuyaotsuka.com/>)」の会員専用サイトに掲載されます。テストは「受けたまま」にせず、会員専用サイトを利用してしっかり復習しましょう。

※ パソコン（WindowsOS、Internet Explorer）以外ではご利用いただけません。
Macintosh/iOS/Android/WindowsRT 等是非対応です。詳しくは、「推奨動作環境」をごらんください。

【登録編】



① 四谷大塚ドットコム右下の「生徒用」「父母用」いずれかのボタンを押します



② このボタンを押し、説明を見ながらパソコンの設定をしてください



③ 推奨動作環境を確認します
» 四谷大塚 復習ナビ 推奨動作環境

④ ②と③の確認が済んだらこのボタンを押して初回ログイン手続に進みます



初回ログイン手続き

この画面は保護者の方と一緒に操作しましょう

個人情報確認

四谷大塚NETをご利用いただくにあたって、ご本人確認いたします。ご本人以外が誤ってご利用しないようにする
下記の項目に、仮登録された内容を入力してください。ご入力後、「仮パスワード内容の確認」ボタンを
ください。ご本人確認ができましたら、仮パスワード発行の手続きに進みます。

会員番号
(一般生は受験番号) (例:01234567)

郵便番号 (例:1640001)

電話番号(自宅) (例:0312345678)

携帯電話番号 (例:09087654321)

生年月日 西暦 年 1 月 1 日

パスワードの発行を済ませてから、パソコンの初期設定を行ってください

快速にご利用いただくために、下記の手順でパソコンの初期設定をお願いします。
※この作業はご利用のPCごとに、1回のみ行っていただくことで
その都度そのままご利用いただけます。
(初期設定を行っていただけないと、受験などが正常に行えないため、設定いただきますようお願い
いたします)

初期設定は、画面の指示に従って設定ボタンをクリックしていくことにより
操作を快速に受講する為の設定が簡単になります。

設定ツールのダウンロードはこちらをクリックしてください

⑤携帯電話番号欄以外の項目を入力し、「次へ」ボタ
ンを押します。

会員番号
(一般生は受験番号)

郵便番号

電話番号(自宅)

携帯電話番号

生年月日 年 月 日

初回ログイン手続き

この画面は保護者の方と一緒に操作しましょう

メールアドレス登録と仮パスワード発行

メールアドレスを登録してください。登録をいただいたと、仮パスワード通知メ
登録内容に間違いがある場合、仮パスワード通知メールが届きません

氏名

校舎名

学年

メールアドレス こちらで

メールアドレス再入力

携帯メールアドレス こちらで通知メールを受信する

携帯メールアドレス再入力

携帯電話のメールフィルター機能等に関するご注意

通知メールの受信時に携帯メールアドレスなどメールフィルター機能があるアドレスを指定されますと、該
定によって届くメールが通知メールが届かない場合があります。メールアドレスに注意し以下の点に
注意して登録下さい。

携帯で受信される場合には、最初にメールフィルターの設定をご確認ください。
メールフィルターの機能を無効にするか、もし「info@pcmail.toshin.com」からの
メールが受信できるように設定して下さい。メールフィルターの設定が正しくないと届かない
場合があります。携帯メールアドレスのご利用をご検討ください。
メールアドレスは正確に入力してください。桁数と正しいアドレスの間違いなど、
一文字違っただけでも仮パスワード通知メールが届きません。

もしメールアドレス登録後10分以上経過しても仮パスワード通知メールが届かない場合は、ログイン画
面からパスワードの発行ボタンをクリックして、初回ログイン手続きをもう一度やり直してください。そして
上記の点をもう一度ご確認ください。

※ 通知メールを受信するメールアドレスは、パスワード再発行手続きの際などに必要になりますので、
アドレスを変更された場合は、速やかに登録内容を修正してください。
※ メールアドレスをお持ちでない方は、仮登録までお問合せください。

⑥仮パスワードを受信するためメールアドレスを入力します

メールアドレス こちらで通知メールを受信する

メールアドレス再入力

携帯メールアドレス こちらで通知メールを受信する

携帯メールアドレス再入力

きてこい、未来のリーダーたち。
四谷大塚 NET

ログインするには「会員番号」と「パスワード」を入力してください

会員番号(受験番号): [ログインできない場合はこちら]

パスワード:

【重要】WindowsXPをご利用の音 能へ

Windows10のご利用を検査す

Windows10では、Internet Explorerをご利用すること
Microsoft Edgeのご利用では、正常に動作致しません。ご
こちらのリナーをクリックして、Windows10にてInternet

**お使いのPCでシステ
まずはこちら**

※このページは生徒用のログインページです。保護者用のロ
保護者用ログインページ

このページは生徒用です。保護者の方は「>>こちらから

Copyright (c) 2008 Nissei Brothers Inc.

⑦届いた仮パスワードを入力してログインし、仮パスワードを本パスワード
に変更してください

会員番号(受験番号): [ログインできない場合はこちら]

パスワード:

【閲覧編】



①ログイン後の画面右側に最新のテスト結果を見るためのボタンがあります。

結果を見る



②各教科の得点の右側にあるボタンを押すと採点済の答案が閲覧できます。

見る

【困ったときは…】

1) お使いのパソコン環境により発生する可能性があるトラブル

【登録編】②「利用前の初期設定」を実施すると解消する可能性があります。まずはこちらをお試しください。

2) パソコンの初期設定で解消しない場合

よくお問合せいただく症状の対処法について以下アドレスに掲載しております。ご一読のうえ、対処方法をお試しください。

https://pos.yotsuyaotsuka.net/info/fl_guide/NewsInfo.pdf

初期設定で解消されない、またはその他の症状でシステムを利用する上で困ったことがあった場合には、以下の「よくある質問」「VODHelp」をごらんください。

<https://pos.yotsuyaotsuka.net/FAQ/Student/index.html>

